

20



MICROMOTEURS.....20-2

VITESSE
1'000~40'000 TOURS/MINUTE



MSA	Voltage	Puissance	Dimensions mm	Kg
20.362	230 V / 50-60 Hz	73 W	130 x 254 x 97	2.300
20.362-110	120 V / 50-60 Hz	73 W	130 x 254 x 97	2.300

Micromoteur de table NAKANISHI Emax EVOLution issu des dernières technologies en la matière. Display digital sur la molette centrale, variateur avec possibilité de mémoire de vitesse (1'000~40'000 tours/minute), couple maximal 4.3 cN-m.

Mise en marche sur le boîtier ou directement sur le micromoteur, rotation droite/gauche, branchement d'un 2ème micromoteur possible et sélection d'utilisation A/B (ne fonctionnent pas simultanément).

Livré avec :

- 1 moteur MSA20.362-M1
- 1 pièce à main MSA20.360-P2
- 1 pince Ø 2.35 mm MSA20.360-C235
- 1 pince Ø 3.00 mm MSA20.360-C300
- 1 support MSA20.360-S
- 1 jeu de clés plates et à ergot pour verrouiller/déverrouiller les pinces
- 1 cordon d'alimentation.

Accessoire en option :

MSA	Voltage	Dimensions mm	Kg
20.364	230 V / 50-60 Hz	130 x 254 x 97	2.300

Unité de contrôle pour MSA20.362.

VITESSE
1'000~25'000 TOURS/MINUTE



MSA	Voltage	Puissance	Dimensions mm	Kg
20.365	230 V / 50-60 Hz	73 W	130 x 254 x 97	2.300

Torque Set de table NAKANISHI Emax EVOLution issu des dernières technologies en la matière. Display digital sur la molette centrale, variateur avec possibilité de mémoire de vitesse (1'000~25'000 tours/minute), couple maximal 4.3 cN-m.

Livré avec les mêmes éléments que le micromoteur MSA20.362.



MSA	Kg
20.362-F	0.543

Pédale de commande ON/OFF et vitesse pour micromoteur MSA20.362.



MSA	Puissance	Dimensions mm	Kg
20.362-M1	73 W	Ø 24.50 x 97	0.090

Moteur pour MSA20.362. Vitesse 1'000~40'000 tours/minute. Couple maximal 4.3 cN-m.

Livré avec 1 cordon de connexion de 1.5 m et clé de serrage.



MSA	Dimensions mm	Kg
20.360-P1	Ø 14 x 60	0.062

Pièce à main avec levier à serrage rapide, pour micromoteur MSA20.362. Vitesse maximal 40'000 tours/minute. Pinces de Ø 2.35 et 3.00 mm incluses.

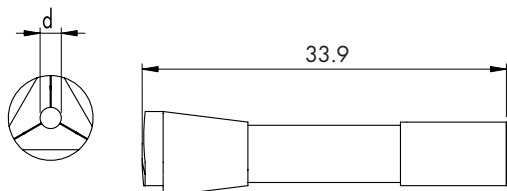
Livré avec clés de serrage.



MSA	Dimensions mm	Kg
20.360-P2	Ø 13 x 64	0.092

Pièce à main avec système de serrage rapide rotatif, pour micromoteur MSA20.362. Vitesse maximale 40'000 tours/minute. Pinces de Ø 2.35 et 3.00 mm incluses.

Livré avec clés de serrage.



Pinces adaptables en option :

MSA	Longueur mm	Ø mm
20.360-C100	33.90	1.00
20.360-C150	33.90	1.50
20.360-C160	33.90	1.60
20.360-C200	33.90	2.00
20.360-C235	33.90	2.35
20.360-C300	33.90	3.00

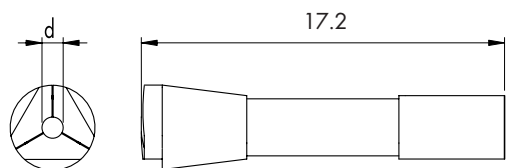
Pinces pour pièces à main MSA20.360-P1 et 20.360-P2. D'autres diamètres sont disponibles sur demande.



MSA	Dimensions mm	Kg
20.360-P4	Ø 20.20 x 57.30	0.045

Pièce à main contre-angle pour micromoteur MSA20.362. Vitesse maximale 35'000 tours/minute. Pinces de Ø 3.00 mm incluse.

Livré avec clés de serrage et 1 set d'accessoires standard (3 micro-disques en caoutchouc et 3 disques de papier abrasif de différents diamètres).



Pinces adaptables en option :

MSA	Longueur mm	Ø mm
20.360-160	17.20	1.60
20.360-235	17.20	2.35



MSA	Dimensions mm	Kg
20.367	Ø 14 x 93	0.095

Maillet riveur-sertisseur pour micromoteur MSA20.362. Vitesse maximale 20'000 tours/minute en usage intermittent (16'000 tours/minute en continu).

VITESSE
1'000~50'000 TOURS/MINUTE



MSA	Voltage	Puissance	Dimensions mm	Kg
20.361	230 V / 50-60 Hz	200 W	172 x 230 x 94	2.600

Micromoteur NSK Espert 500 parfaitement adapté aux travaux demandant beaucoup d'efforts. Régulation de vitesse au potentiomètre ou avec la pédale MSA20.360-F. Mise en marche sur le boîtier ou directement sur le micromoteur, rotation droite/gauche, tempomat, branchement d'un 2^{ème} micromoteur possible et sélection d'utilisation A/B (ne fonctionnent pas simultanément). Vitesse maximale 50'000 tours/minute.

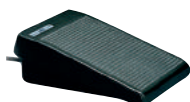
Livré avec :

- 1 moteur MSA20.361-M1
- 1 pièce à main MSA20.361-P1
- 1 pince Ø 2.35 mm MSA20.360-C235
- 1 pince Ø 3.00 mm MSA20.360-C300
- 1 support.

Accessoire en option :

MSA	Voltage	Dimensions mm	Kg
20.363	230 V / 50-60 Hz	172 x 230 x 94	2.300

Unité de contrôle pour MSA20.361.



MSA	Kg
20.360-F	0.600

Pédale Vario pour MSA20.361.



MSA	Puissance	Dimensions mm	Kg
20.361-M1	200 W	Ø 28.30 x 121.40	0.160

Moteur pour MSA20.361. Vitesse 1'000~50'000 tours/minute. Couple maximal 8.7 cN·m.

Livré avec 1 cordon spiral de 1.5 m.

Vitesse maximale : 50'000 tours/minute en mode intermittent ou 40'000 tours/minute en mode continu.



MSA	Puissance	Dimensions mm	Kg
20.361-M2	140 W	Ø 24.50 x 107.80	0.115

Moteur pour MSA20.361. Vitesse 1'000~50'000 tours/minute. Couple maximal 6.0 cN·m.

Livré avec 1 cordon spiral de 1.5 m.

Vitesse maximale : 50'000 tours/minute en mode intermittent ou 40'000 tours/minute en mode continu.



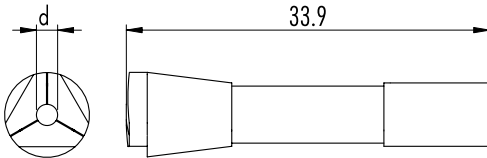
MSA	Dimensions mm	Kg
20.361-P1	Ø 22.40 x 59.40	0.094

Pièce à main avec bague à serrage rapide, pour micromoteur MSA20.361. Pinces de Ø 2.35 et 3.00 mm incluses.
Livré avec clé de serrage.



MSA	Dimensions mm	Kg
20.361-P2	Ø 22.40 x 58.90	0.070

Pièce à main avec levier à serrage rapide, pour micromoteur MSA20.361. Pinces de Ø 2.35 et 3.00 mm incluses.
Livré avec clé de serrage.



Pinces adaptables en option :

MSA	Longueur mm	Ø mm
20.360-C100	33.90	1.00
20.360-C150	33.90	1.50
20.360-C160	33.90	1.60
20.360-C200	33.90	2.00
20.360-C235	33.90	2.35
20.360-C300	33.90	3.00

Pinces pour pièces à main MSA20.360-P1 et 20.360-P2.
D'autres diamètres sont disponibles sur demande.



MSA	Dimensions mm	Kg
20.361-P3	Ø 15 x 84.50	0.130

Pièce à main à serrage rapide en forme de stylo fin pour travaux spéciaux, pour micromoteur MSA20.361.
Livré avec clés de serrage et 1 set d'accessoires standard (3 micro-disques en caoutchouc et 3 disques de papier abrasif de différents diamètres).



MSA	Dimensions mm	Kg
20.361-P5	Ø 22.40 x 64.30	0.054

Pièce à main contre-angle pour micromoteur MSA20.362. Vitesse maximale 30'000 tours/minute.

VITESSE
1'000~35'000 TOURS/MINUTE



MSA	Voltage	Puissance	Dimensions mm	Kg
20.005*	110/220 V	120 W	250 x 190 x 130	3.200
20.005-A**	110/220 V	120 W	250 x 190 x 130	3.200

Micromoteur de table NM3000.

Livré avec :

- 1 moteur électronique NM3000
- 1 pédale Vario MSA20.005-03
- 1 support de pièce à main gris MSA20.005-09.

* 1 pièce à main MSA20.005-02

** 1 pièce à main MSA20.005-04

Pièce de rechange :

MSA	Élément
20.015-01	Paire de charbons



MSA	Type	Dimensions mm	Kg
20.005-04	N° 34	Ø 17.50 x 83	0.170

Pièce à main pour micromoteur MSA20.005-A avec pince Ø 2.35 mm.

Vitesse de rotation 40'000 tours/minute.

Accessoires :

MSA	Éléments
20.005-M160	Pince Ø 1.60 mm
20.005-M235	Pince Ø 2.35 mm
20.005-M300	Pince Ø 3.00 mm
20.005-M317	Pince Ø 3.175 mm

Pièce de rechange :

MSA	Élément
20.015-07	Goupille



MSA	Type	Dimensions mm	Kg
20.005-02	N° 35	Ø 17.50 x 83	0.170

Pièce à main pour micromoteur MSA20.005 avec pince Ø 2.35 mm.

Vitesse de rotation 40'000 tours/minute.

Accessoires :

MSA	Éléments
20.005-P055	Pince Ø 0.55 mm
20.005-P080	Pince Ø 0.80 mm
20.005-P105	Pince Ø 1.05 mm
20.005-P155	Pince Ø 1.55 mm
20.005-P205	Pince Ø 2.05 mm
20.005-P235	Pince Ø 2.35 mm
20.005-P255	Pince Ø 2.55 mm
20.005-P300	Pince Ø 3.00 mm
20.005-P320	Pince Ø 3.20 mm

Pièce de rechange :

MSA	Élément
20.015-07	Goupille

ASSORTIMENT



MSA	Dimensions mm	Kg
20.005-01	88 x 47 x 10	0.050

Assortiment de 9 pinces pour pièce à main MSA20.005-02.



MSA	Type	Dimensions mm	Kg
20.005-05	N° 36	Ø 14 x 90	0.200

Mandrin frappeur pour micromoteurs MSA20.005 et 20.005-A. Vitesse de rotation 40'000 tours/minute.

Pièces de rechange :



MSA	Éléments
20.005-R050	Pointe ronde Ø 0.50 mm
20.005-R100 (1)	Pointe ronde Ø 1.00 mm
20.005-R210	Pointe ronde Ø 2.10 mm
20.005-C070	Pointe carrée 0.70 x 0.70 mm
20.005-C100 (2)	Pointe carrée 1.00 x 1.00 mm
20.005-C160	Pointe carrée 1.60 x 1.60 mm
20.005-T100 (3)	Pointe plate 1.00 x 0.50 mm
20.005-T150	Pointe plate 1.50 x 0.80 mm
20.005-T250	Pointe plate 2.50 x 1.60 mm

ASSORTIMENT



MSA	Dimensions mm	Kg
20.005-10	46 x 87 x 10	0.035

Assortiment de 9 pointes pour mandrin frappeur MSA20.005-05.



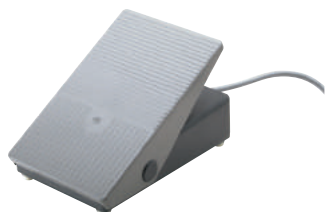
MSA	Type	Dimensions mm	Kg
20.015	N° 37	Ø 17.50 x 87	0.150

Pièce à main contre-angle, 1:1 pour micromoteurs MSA20.005 et 20.005-A.

Vitesse de rotation 40'000 tours/minute.

Pièces de rechange :

MSA	Éléments
20.015-07	Goupille
20.015-02	Vis d'embout
20.015-03	Pignon
20.015-04	Clavette de fixation



MSA	Dimensions mm	Kg
20.005-03	180 x 110 x 105	0.580

Pédale Vario pour MSA20.005 et 20.005-A.

Pièces de rechange :

MSA	Éléments
20.015-05	Ressort petit
20.015-06	Ressort gros