

00



放大镜	00-2
台灯	00-14

放大镜

» 木制放大镜, 透镜 直径 22 mm。



MSA	编号	放大倍数	千克
00.017-1	1	10.0x	0.015
00.017-15	1.5	6.5x	0.015

MSA	编号	放大倍数	千克
00.017-2	2	5.0x	0.015
00.017-4	4	2.5x	0.015

梨木制放大镜, 带有螺圈。
可拆卸式透镜直径 22 mm。

可根据要求安装直径 25 mm 的透镜进行使用。



MSA	编号	放大倍数	千克
00.018-15	1.5	6.5x	0.015
00.018-2	2	5.0x	0.015

MSA	编号	放大倍数	千克
00.018-35	3.5	3.0x	0.015
00.018-4	4	2.5x	0.015

樱桃木制放大镜, 带有螺圈。
可拆卸式透镜直径 22 mm。

可根据要求安装直径 25 mm 的透镜进行使用。



MSA	编号	放大倍数	千克
00.019-1	1	10.0x	0.015
00.019-2	2	5.0x	0.015

黄杨木制放大镜, 带有螺圈。
可拆卸式透镜直径 22 mm。

可根据要求安装直径 25 mm 的透镜进行使用。



MSA	编号	放大倍数	千克
00.020-1	1	10.0x	0.015
00.020-15	1.5	6.5x	0.015
00.020-2	2	5.0x	0.015

MSA	编号	放大倍数	千克
00.020-2.5	2.5	4.0x	0.015
00.020-3	3	3.5x	0.015
00.020-35	3.5	3.0x	0.015

悬铃木木制放大镜, 带有螺圈。
可拆卸式透镜直径 22 mm。

可根据要求安装直径 25 mm 的透镜进行使用。

» Horotec® 放大镜，透镜直径 25 mm。



MSA	编号	放大倍数	千克
00.031-1	1	10.0x	0.024
00.031-15	1.5	6.5x	0.024
00.031-2	2	5.0x	0.024
00.031-2.5	2.5	4.0x	0.024

MSA	编号	放大倍数	千克
00.031-3	3	3.5x	0.024
00.031-3.5	3.5	3.0x	0.024
00.031-4	4	2.5x	0.024

铝制放大镜，经典外观设计，带有铝制螺圈。
精美饰面，材质轻盈坚固。红色部分经过阳极化处理。
可拆卸式透镜直径 25 mm。



MSA	编号	放大倍数	千克
00.032-1	1	10.0x	0.020
00.032-15	1.5	6.5x	0.020
00.032-2	2	5.0x	0.020
00.032-2.5	2.5	4.0x	0.020

MSA	编号	放大倍数	千克
00.032-3	3	3.5x	0.020
00.032-3.5	3.5	3.0x	0.020
00.032-4	4	2.5x	0.020

黑色塑胶制放大镜，经典外观设计，
带有铝制螺圈。
精美饰面，材质轻盈坚固。
可拆卸式透镜直径 25 mm。

i 采购量超过50件（各种不同的放大倍数），MSA00.031-x 和00.032-x的放大镜即可按照客户要求定制和选购不同颜色。



MSA	编号	放大倍数	千克
00.025-1	1	10.5x	0.016
00.025-1.5	1.5	7.75x	0.016
00.025-2	2	5.75x	0.016
00.025-2.5	2.5	5.0x	0.016

MSA	编号	放大倍数	千克
00.025-3	3	4.25x	0.016
00.025-3.5	3.5	3.75x	0.016
00.025-4	4	3.5x	0.016

Black plastic eyeglass, classic shape with screwed red aluminium bezel.
Removable lens Ø 22.5 mm.

放大镜

标准放大镜。



MSA	编号	放大倍数	千克
00.001-1	1	10.0x	0.012
00.001-15	1.5	6.5x	0.012
00.001-2	2	5.0x	0.012
00.001-2.5	2.5	4.0x	0.012

MSA	编号	放大倍数	千克
00.001-3	3	3.5x	0.012
00.001-35	3.5	3.0x	0.012
00.001-4	4	2.5x	0.012

ASCO黑色塑胶制放大镜，经典外观设计，带有铝制螺圈。精美饰面，黑色抛光表面以及亚光内面。
可拆卸式蓝透镜直径 25 mm。



MSA	编号	放大倍数	千克
00.002-1	1	10.50x	0.015
00.002-15	1.5	7.75x	0.015
00.002-2	2	5.75x	0.015
00.002-2.5	2.5	5.00x	0.015

MSA	编号	放大倍数	千克
00.002-3	3	4.25x	0.015
00.002-35	3.5	3.75x	0.015
00.002-4	4	3.50x	0.015

黑色塑胶制放大镜，经典外观设计，带有螺圈。饰面精美，重量轻。
可拆卸式透镜直径 22.5 mm。



MSA	编号	放大倍数	千克
00.008-1	1	10.0x	0.015
00.008-15	1.5	7.0x	0.015

MSA	编号	放大倍数	千克
00.008-2	2	5.0x	0.015
00.008-2.5	2.5	4.0x	0.015

带侧孔的黑色塑胶放大镜。坚固耐用，观测视域广阔。
透镜直径 30 mm。



MSA	编号	放大倍数	千克
00.009-15	1.5	7.7x	0.012
00.009-2	2	6.0x	0.012
00.009-2.5	2.5	5.0x	0.012

MSA	编号	放大倍数	千克
00.009-3	3	4.4x	0.012
00.009-35	3.5	3.8x	0.012
00.009-4	4	3.5x	0.012

黑色塑胶放大镜，经典外观，饰面精美。
透镜直径 23.5 mm。

可控制放大。



MSA	放大倍数	千克
00.003-10X	10x	0.015
00.003-14X	14x	0.015

ASCO黑色塑胶制消球差可控放大镜，带有2片凸透镜和铝制螺圈。

精美饰面，黑色抛光表面以及亚光内面。

可拆卸式透镜直径 25 mm。



MSA	放大倍数	千克	MSA	放大倍数	千克
00.004-10X	10x	0.019	00.004-16X	16x	0.019
00.004-12X	12x	0.019	00.004-20X	20x	0.019

ASCO黑色塑胶制消球差可控放大镜，带有2片蓝色凸透镜（光学校正最大程度减少失真或色彩模糊）和铝制螺圈。

精美饰面，带有黑色抛光表面以及亚光内面。

可拆卸式透镜直径 14 mm。



MSA	放大倍数	透镜直径 mm	千克
00.006-10X	10x	14	0.015
00.006-12X	12x	14	0.015
00.006-16X	16x	14	0.015
00.006-20X	20x	14	0.015
00.006-25X	25x	12	0.015

ASCO黑色塑胶制消色差可控放大镜，带有3片高蓝光透镜，视域广阔。

铝制螺圈。

精美饰面，黑色抛光表面以及亚光内面。



MSA	放大倍数	千克
00.010-12	12x	0.017
00.010-15	15x	0.017

特大号黑色塑胶制可控放大镜，带有2片透镜以及一个螺圈。

饰面精美，重量轻。

可拆卸式透镜直径 16和23.5 mm。

放大镜



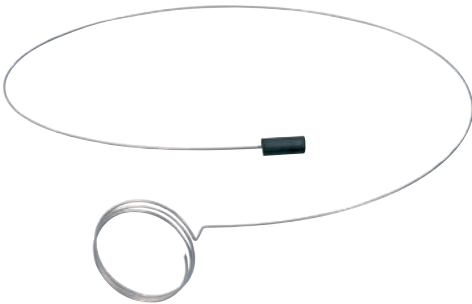
MSA	放大倍数	千克
00.023-08X	8x	0.117

Type F+C倾斜式消色差测量放大镜
-3片校正透镜
-15 mm刻度尺，分度值0.1 mm。
透镜直径 22 mm。

备用零件:

MSA	物品
00.023-R	刻度线

放大镜头箍。



MSA	直径 mm	千克
00.007	30	0.008
00.014	23	0.005

不锈钢丝放大镜头箍。
适用于各种类型的放大镜。

夹持眼镜式放大镜。



ARY放大镜带有橡胶弹簧夹子，适用于夹持小尺寸的眼镜。

重量轻，方便拆卸。
弹簧夹子可单独订货。
透镜直径 25 mm。

左眼用放大镜，带有迷你弹簧夹子：

MSA	编号	放大倍数	千克
00.099G-1	1	10.0x	0.025
00.099G-1.5	1.5	6.5x	0.025
00.099G-2	2	5.0x	0.025
00.099G-2.5	2.5	4.0x	0.025
00.099G-3	3	3.5x	0.025
00.099G-3.5	3.5	3.0x	0.025
00.099G-4	4	2.5x	0.025

备用零件：

MSA	物品	千克
00.099G-A1	迷你弹簧夹子	0.004

右眼用放大镜，带有迷你弹簧夹子：

MSA	编号	放大倍数	千克
00.099D-1	1	10.0x	0.025
00.099D-1.5	1.5	6.5x	0.025
00.099D-2	2	5.0x	0.025
00.099D-2.5	2.5	4.0x	0.025
00.099D-3	3	3.5x	0.025
00.099D-3.5	3.5	3.0x	0.025
00.099D-4	4	2.5x	0.025

备用零件：

MSA	物品	千克
00.099D-A1	迷你弹簧夹子	0.004



ARY放大镜带有橡胶弹簧夹子，适用于夹持标准尺寸的眼镜。

重量轻，方便拆卸。
弹簧夹子可单独订货。
透镜直径 25 mm。

左眼用放大镜，带有标准的弹簧夹子：

MSA	编号	放大倍数	千克
00.100G-1	1	10.0x	0.027
00.100G-1.5	1.5	6.5x	0.027
00.100G-2	2	5.0x	0.027
00.100G-2.5	2.5	4.0x	0.027
00.100G-3	3	3.5x	0.027
00.100G-3.5	3.5	3.0x	0.027
00.100G-4	4	2.5x	0.027

备用零件：

MSA	物品	千克
00.100G-A	标准弹簧夹子	0.005

右眼用放大镜，带有标准的弹簧夹子：

MSA	编号	放大倍数	千克
00.100D-1	1	10.0x	0.027
00.100D-1.5	1.5	6.5x	0.027
00.100D-2	2	5.0x	0.027
00.100D-2.5	2.5	4.0x	0.027
00.100D-3	3	3.5x	0.027
00.100D-3.5	3.5	3.0x	0.027
00.100D-4	4	2.5x	0.027

备用零件：

MSA	物品	千克
00.100D-A	标准弹簧夹子	0.005

放大镜



ARY放大镜带有橡胶弹簧夹子，适用于夹持大尺寸的眼镜。
重量轻，方便拆卸。
弹簧夹子可单独订货。
透镜直径 25 mm。

左眼用放大镜，带有大尺寸弹簧夹子：

MSA	编号	放大倍数	千克
00.103G-1	1	10.0x	0.022
00.103G-1.5	1.5	6.5x	0.022
00.103G-2	2	5.0x	0.022
00.103G-2.5	2.5	4.0x	0.022
00.103G-3	3	3.5x	0.022
00.103G-3.5	3.5	3.0x	0.022
00.103G-4	4	2.5x	0.022

备用零件：

MSA	物品	千克
00.100G-A1	大尺寸弹簧夹子	0.005

右眼用放大镜，带有大尺寸弹簧夹子：

MSA	编号	放大倍数	千克
00.103D-1	1	10.0x	0.022
00.103D-1.5	1.5	6.5x	0.022
00.103D-2	2	5.0x	0.022
00.103D-2.5	2.5	4.0x	0.022
00.103D-3	3	3.5x	0.022
00.103D-3.5	3.5	3.0x	0.022
00.103D-4	4	2.5x	0.022

备用零件：

MSA	物品	千克
00.100D-A1	大尺寸弹簧夹子	0.005



MSA	千克
00.100	0.005

另有适用于MSA00.099, 00.100和00.103的ARY放大镜。
安装时轻按即可。
额外放大倍数，从6.5x 到 7x。



MSA	放大倍数	透镜直径 mm	千克
00.012-1	10x	15	0.050
00.012-1.5	7x	24	0.050
00.012-2	5x	24	0.050
00.012-2.5	4x	24	0.050
00.012-3.5	3x	24	0.050

轻型单侧眼镜用放大镜（左眼和右眼）。

附带一套塑料盒装的安装夹子，适用于夹住1.60 到 6.35 mm 大小的眼镜框。



MSA	放大倍数	透镜直径 mm	千克
00.013-06	3x - 5x - 8x	24/25	0.050
00.013-05	3x - 7x - 10x	24/25	0.050
00.013-04	4x - 7x - 11x	24/25	0.050
00.013-02	4x - 10x - 14x	24/15	0.050
00.013-03	5x - 7x - 12x	24/25	0.050
00.013-01	5x - 10x - 15x	24/15	0.050

轻型两侧眼镜用放大镜（左眼和右眼）。每一型号均可通过组合不同的透镜而达到3种不同的放大倍数。

附带一套塑料盒装的夹子，用于夹住1.60 到6.35 mm 大小的眼镜框。

放大镜

双目放大镜。



MSA	放大倍数	千克
00.256-2	2.0x	0.100
00.256-2.5	2.5x	0.100

MSA	放大倍数	千克
00.256-3	3.0x	0.100

塑料框双目放大镜。
适用于佩戴眼镜的人士使用。
塑料盒装，附带清洁布。

备用零件:

MSA	放大倍数	千克
00.257-2	2.0x	0.012
00.257-2.5	2.5x	0.012

MSA	放大倍数	千克
00.257-3	3.0x	0.012

丙烯酸树脂镜片
尺寸: 74 x 28 mm。



MSA	编号	放大倍数	聚焦长度厘米/英尺	千克
00.250-02	2	1.50x	50.80 / 20	0.240
00.250-03	3	1.75x	35.56 / 14	0.240
00.250-04	4	2.00x	25.40 / 10	0.240
00.250-05	5	2.50x	20.32 / 8	0.240
00.250-07	7	2.75x	15.24 / 6	0.240
00.250-10	10	3.50x	10.16 / 4	0.240

OptiVISOR®头盔式双目放大镜。圆形边，安装于铰链上的可折叠式遮板，带有按钮的可调节式头带以及双层皮革毛毡制成的头带前部，确保佩戴舒适。可套在眼镜上使用。

备用零件:

MSA	编号	放大倍数	千克	MSA	编号	放大倍数	千克
00.251-02	2	1.50x	0.031	00.251-05	5	2.50x	0.031
00.251-03	3	1.75x	0.031	00.251-07	7	2.75x	0.031
00.251-04	4	2.00x	0.031	00.251-10	10	3.50x	0.031

MSA00.250用双目镜片。
尺寸：103 x 38 mm。

备用零件:

MSA	放大倍数	透镜直径 mm	千克
00.252	2.50x	36	0.020

MSA00.250用辅助透镜。
可安装于头盔式放大镜的右侧镜片或左侧镜片上。

放大镜

手持式放大镜和台式放大镜。



MSA	放大倍数	透镜直径 mm	长度 mm	千克
00.502	2.0x	90	208	0.198

手持式放大镜，带有六方形塑料手柄。



MSA	放大倍数	透镜直径 mm	长度 mm	千克
00.505	2x	100	285	1.780

带有伸缩臂的台式放大镜，且固定于铸铁底座上，解放双手，操作更为轻松。

② 手持式长柄放大镜。



MSA	放大镜直径 mm	长度 mm	千克
00.280	30	210	0.022

手持式长柄放大镜，带有六方形金属手柄，适用于人手难以接触地方的观测操作。

② 护目镜。

① 详情见第26章。



SLIM LINE II 台灯。

HOROTEC
by RMD



MSA	类型	电压	功率	灯头尺寸 cm	支臂长度 cm	千克
00.660	20 LED	220-240 V / 50-60 Hz	21 W	35 x 10 x 3.6	Sup. 38.5 x Inf. 44.5	4.500
00.659	44 LED	220-240 V / 50-60 Hz	24 W	58 x 10 x 3.6	Sup. 38.5 x Inf. 44.5	4.160
00.658	30 LED	220-240 V / 50-60 Hz	32 W	51 x 10 x 3.6	Sup. 38.5 x Inf. 44.5	4.040
00.666	30 LED	220-240 V / 50-60 Hz	32 W	51 x 10 x 3.6	Sup. 38.5 x Inf. 44.5	4.120

LED铰接式台灯。

- 抗频闪效应
- 低能耗 (LED灯相比荧光灯节电高达40%)
- 扁平锥形灯头
- 全光谱照明色彩 (只有MSA00.658, 00.660和00.666)
- 高显色性
- 无红外线和紫外线辐射

- 多档亮度调节开关
- 台灯颜色: 灰色
- 经久耐用, 无需保养
- LED灯泡使用寿命长达50000小时
- 不透明白色扩散板。

参数:

	MSA00.660	MSA00.659	MSA00.658/00.666
显色指数	95	80	95
色温	5700 K	5000 K	5700 K
使用不透明扩散板, 在50 cm的距离内最大照明强度	1382 lx $E_{min} [lx]$ 1382	2523 lx $E_{min} [lx]$ 2523	1835 lx $E_{min} [lx]$ 1835
镜扩散板, 在50 cm的距离内最大照明强度	2513 lx $E_{min} [lx]$ 2513	4587 lx $E_{min} [lx]$ 4587	3337 lx $E_{min} [lx]$ 3337

SLIM LINE II 台灯备用零件:

MSA	物品
00.660-B	MSA00.660 用的不透明白色扩散板
00.659-B	MSA00.659 用的不透明白色扩散板
66.658-B	MSA00.658/00.666 用的不透明白色扩散板

MSA	物品
00.660-C	MSA00.660 用的不透明白色扩散板
00.659-C	MSA00.659 用的不透明白色扩散板
66.658-C	MSA00.658/00.666 用的不透明白色扩散板

SLIM LINE 台灯。

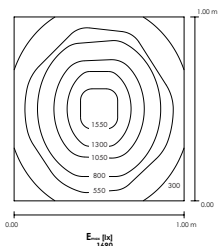
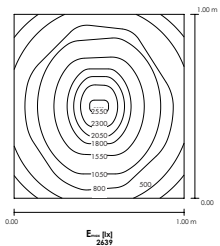
HOROTEC
by RMD



MSA	类型	电压	功率	灯头尺寸cm	支臂长度 cm	千克
00.656	SL36	220-240 V / 50-60 Hz	36 W	44.5 x 9 x 4.5	Sup. 39 x Inf. 43	4.580

- 配有单一紧凑型荧光灯管，规格为36W TC-L/954，模拟日光
- 低能耗
- 大面积泛光照明
- 电子镇流器
- 完全无眩光和闪光
- 无频闪效应
- 无闪烁瞬间启动
- 台灯颜色：银灰色(RAL 9006)
- 不透明白色扩散板。

参数:

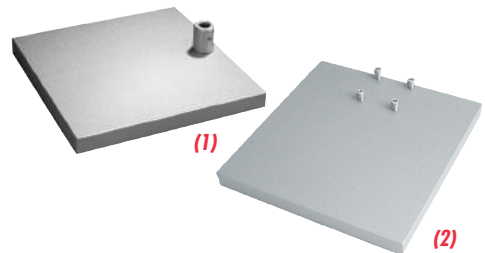
显色指数高	90
色温	5400 K
带有不透明扩散板，50 cm 距离内的最大照明强度	1690 lx 
不带扩散板，50 cm 距离内的最大照明强度	2639 lx 

备用零件:

MSA	物品
00.656-A	金属网格
00.656-B	不透明白色扩散板
00.656-C	TC-L/954 荧光灯管

配件:

MSA	物品	千克
00.670 (1)	台灯固定底座，配不带支脚的台灯，24 x 26.5 x 2 cm	10.250
00.671 (2)	台灯固定底座，配有放大功能的台灯，22.3 x 22.3 x 2 cm	9.000



台式带灯放大镜。

HOROTEC
by RMD



MSA	类型	电压	屈光度/放大率	灯头直径 cm	支臂长度 cm	千克
00.664	21 LED	220-240 V / 50-60 Hz	3 / 175 %	16.7	53	1.720
00.665	21 LED	220-240 V / 50-60 Hz	5 / 225 %	16.7	53	1.820

台式带LED灯圆形放大镜，屈光度为3或5。

-新型号，带有高质量透镜玻璃直径 120 mm

-照明灯头由压铸铝合金制成，透镜的窄边设计可以缩短您和操作物件的距离，观测更为精确

-环形PCB板，带有21个高质量的LED灯，模拟日光光源

-耗电量大约为8 W

-台灯头部位置装有3档按键式亮度调节开关(stepDIM)

-带夹钳的伸缩臂（可固定于台钳或墙上托架），银色/白色伸缩臂。

参数：

显色指数	85
色温	5000 K
15 cm 距离内的最大照明强度	<p>5010 lx</p>



MSA	类型	电压	屈光度/放大率	灯头直径 cm	支臂长度 cm	千克
00.667	48 LED	220-240 V / 50-60 Hz	3 / 175 %	31.3	41.5 x 31.5	3.500

Magnifying round LED lamp, 3 dioptries.

- Continuous dimming function from 100 to approximately 5% luminance
- 3 different lighting scenes for supporting different visual tasks
 - (1) All segments ON : even and broad light pattern underneath the lens
 - (2) Left + right segment ON for setting off structures, etc.
 - (3) Rear segment only for strong “hi-lighting” effect
- Best colour rendering index : CRI >90
- Colour temperature 5000K supporting visual recognition of contrasts
- Total power 12 W.



(1)



(2)

SLIM LINE台灯和带灯放大镜所用的备用零件:

MSA	物品	千克
00.657 (1)	Bench clamp, opening 0...44 mm	0.400
00.663 (2)	Bench clamp, opening 16...85 mm	0.600
00.672 (3)	Fitting base	-
00.673 (4)	Wall angle	-



(3)



(4)

» UV lamps.

PRECITEC
QUALITY



MSA	尺寸 mm	千克
00.682	L125 x Ø 13 mm	0.025

UV lamp (pen light) for controlling fluorescent oils.
Light colour : blue/violet. 395 Nm.

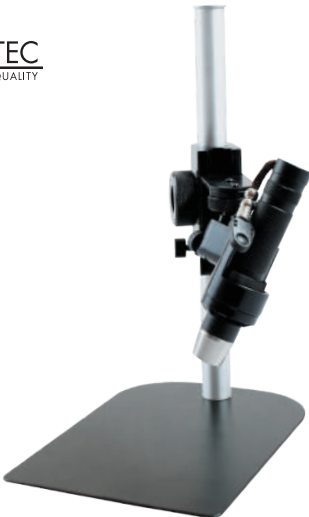
PRECITEC
QUALITY



MSA	尺寸 mm	千克
00.683	L140 x Ø 25 mm	0.098

UV flashlight for controlling fluorescent oils and
detecting dust.
Light colour : white. 365 Nm.

PRECITEC
QUALITY



MSA	Stand size mm	千克
00.684	220 x 150 x 295	1.555

UV flashlight MSA00.683 mounted on an
adjustable stand for controlling fluorescent oils and
detecting dust.
Light colour : white. 365 Nm.

WALDMANN®通用台灯。



MSA	类型	电压	镇流器	防眩光装置	灯管	灯头尺寸 cm	千克
00.620	SNE 118	220 V	电子	扩散板	865	30.8 x 11.8 x 7	3.000
00.638	SNE 136	220 V	电子	金属抛物线型百叶板	954	48.5 x 11.8 x 7	3.400
00.618	SNE 136	220 V	电子	扩散板	954	48.5 x 11.8 x 7	3.400
00.618-110	SNE 136	110 V	电子	扩散板	860	48.5 x 11.8 x 7	3.400

适用于各种类型的工作台的通用型台灯。

-运用现代节能技术，结合了高光输出、防止眩光机制、扩散板以及模拟日光光源四大优点。

-开关转换器

-带有铰接式钢制灰色支臂（40 cm）和支架（43 cm），方便调节位置，使用更加舒适。

固定于底座上（其他附件见下方介绍以及第00-22页）。

备件：

MSA	物品	千克
00.619-B	840荧光灯管，日光，18 W，适用于 SN(E)118类型的台灯	0.077
00.617-C	840荧光灯管，日光，36 W，适用于 SN(E)136类型的台灯	0.127
00.619-A	865荧光灯管，日光，18 W，适用于 SN(E)118类型的台灯	0.077

备件：

MSA	物品	千克
00.617-A	865荧光灯管，日光，36 W，适用于 SN(E)136类型的台灯	0.127
00.617-E	954荧光灯管，日光，36 W，适用于 SN(E)136类型的台灯	0.127



TANEO通用型台灯。

- 运用现代节能技术，结合了高光输出、防止眩光机-免维护的LED技术，带有24个发光二极管
- 使用寿命高达50,000小时
- 根据需要使用，照明强度输出可高达3600 lx
- 节能30%
- 带有锥形棱柱格栅或乳白色格栅，有效防止眩光产生
- 无频闪，无红外线和紫外线辐射
- 优质LED灯，良好的对比敏感度以及超高的颜色识别度
- 独特灵活的平衡臂，伸展半径大；智能连接，有效节省空间的内阁装配
- 色温为中性白光5000 K
- 开关及亮度调节的触控面板位于灯具头部位置
- 台式驱动电源以及3米长的连接电缆。

MSA	类型	电压	功率	灯头尺寸cm	支臂长度 cm	千克
00.650	24 LED	100-240 V / 50-60 Hz	24 W	39.8 x 13.6 x 3.3	Sup. 38.4 x Inf. 40	4.100
00.653	24 LED	100-240 V / 50-60 Hz	24 W	39.8 x 13.6 x 3.3	Sup. 24.4 x Inf. 45	4.100
00.654*	24 LED	100-240 V / 50-60 Hz	24 W	39.8 x 13.6 x 3.3	Sup. 24.4 x Inf. 45	4.100

* 具有照明强度编辑功能

WALDMANN®带灯放大镜。



TEVISIO带灯放大镜。

高精度观察必备用品。完美人体工学设计，足以应对各种观测操作要求。

-最新LED技术（48个LED灯）。多功能按钮调节光照强度。

-调节式支臂，可按操作需要在某一位置固定锁紧。

-14 W功率，提供6000 lx的照明强度。

-色温为中性白光4000 K

-集成电子镇流器

-免维护：LED灯使用寿命可达50'000小时

-防刮花放大镜直径 160 mm

-完美适应人脸瞳孔间的距离，视野范围广，确保无失真地进行观测

-防护指数IP 20；II级保护等级。

配有一根3.5米长的电源线。

MSA	电压	功率	屈光度	灯头直径 cm	支臂长度 cm	千克
00.652	100-240 V / 50-60 Hz	14 W	3.5	16	Sup. 38.4 x Inf. 40	4.200
00.647	100-240 V / 50-60 Hz	14 W	3.5	16	Sup. 48.4 x Inf. 50	4.200

WALDMANN®台灯相关附件。



MSA	尺寸 mm	千克
00.608-A	0...45	0.700
00.608-B	0...65	0.500
00.608-C	65...135	0.500
00.608-D	95...165	0.500

TK1黑色台钳。



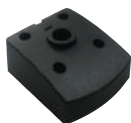
MSA	尺寸 mm	千克
00.608-E	0...70	0.340

TK1黑色台钳。



MSA	尺寸 mm	千克
00.627	300 x 200 x 70	7.000

灰色底座。



MSA	尺寸 mm	千克
00.617-B	80 x 90 x 40	0.122

标准固定底座，适用于SN/SNE类型的台灯。



MSA	尺寸 mm	千克
00.617-D	422 x 93 x 3	0.150

遮盖保护板，适用于SN(E) 136类型台灯。



MSA	尺寸 mm	千克
00.621	105 x 160	1.200

3屈光度适配放大镜，适用于SN(E) 118/136类型的台灯。



MSA	尺寸 mm	千克
00.655	100 x 50	0.210

带钢制支架放大镜，可安装于SN/SNE类型的台灯灯头上使用。