

06

07



用于螺口式/可脱卸式模具的万能压力机	07-2
拧紧/拧开后盖用压力机	07-16
拧紧/拧开后盖用工具	07-28
用于可脱卸型底盖的其他工具可脱卸式后盖用其他工具	07-34
其他工具	07-40
玻璃切割机	07-41

用于螺口式/可脱卸式模具的万能压力机

HOROTEC®
S W I T S E R L A N D



MSA	尺寸 mm	千克
07.170	150 x 160 x 180	7.000

使用右手或左手的用户均可操作齿条压力机（杆是可移动式的，可以根据用户的需要放置在右边或左边）。其适用于生产或售后服务的重型设备操作。钻头是穿孔型的，在顶部安装有直径为6 mm 的空气连接器，以便最终通过真空处理组件。

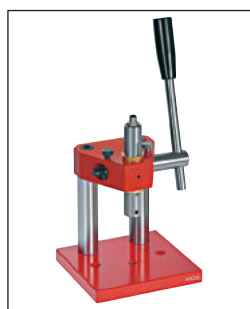
螺口式模具（直径为6 mm 的螺纹）发货时配有2个适配器（上适配器和下适配器）。

零件:

MSA	物品
07.170-A (1)	螺口式模具用上适配器和下适配器



左手版。



右手版。

用于螺口式/可脱卸式模具的万能压力机

HOROTEC®
SWISS



螺口式模具的组合

MSA	钻头	尺寸 mm	千克
06.135	简单型	80 x 225 x 180	1.980

稳定精密压力机，配有一个头和一个巨大的铝制底座，安装在2个坚固的钢柱上。前面部分是V字型，这样安装玻璃时无需拆卸可延长型链子。

钢轴可以在自润滑套筒内自由滑动，以获得最大的精度：这是很必要的，避免在安装后盖、玻璃或挡板时造成划伤。螺纹轴（直径6 mm）的端部是特制的，以便将所有的模具用螺丝钉固定在一个完美的水平位置。这样更换模具变得更容易。杆覆盖有防滑橡胶，并装有复位弹簧，这样可以对安装压力进行更精密的控制。

螺口式模具的5个组合可以单独交付：MSA06.520、06.521、06.522、07.106和07.107。

HOROTEC®
SWISS



螺口式模具的组合

套装



MSA	钻头	千克
06.136	简单型	3.120

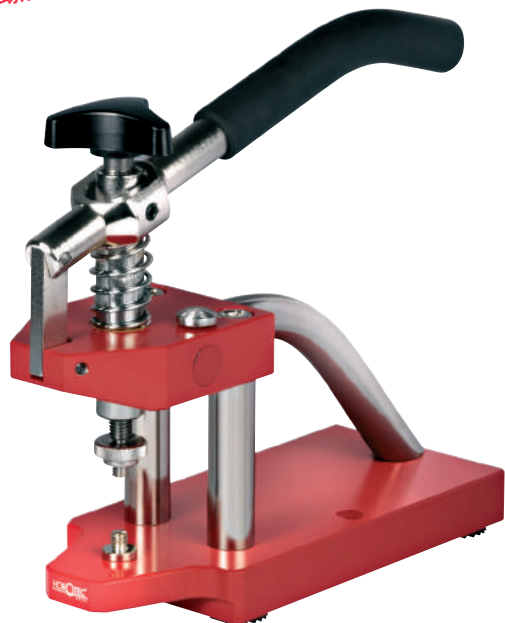
组合包括：

- 11个精密型压力机SA06.135
- Delrin®螺口式模具的组合：MSA06.520、06.521、06.522和07.106（43件）。

用于螺口式/可拆卸式模具的万能压力机



螺口式模具的组合



MSA	钻头	尺寸 mm	千克
06.150	复合型	80 x 215 x 185	2.685

该精密型齿条压力机配有一个小的滑块，可以阻止或释放齿条。因此，在接合时间制表师需要使用特殊的工具来安装玻璃和挡板、关闭表盖和对表盖上的玻璃进行维修。在模具支架上拧紧模具后，可以决定进行下一步操作的最佳方法：

-释放齿条（向前滑动）

对于在钢表盖进行的日常工作，不管是厚表盖还是坚固的表盖；在带有防滑橡胶的杆上施加压力。

利用复位弹簧和固定手柄可以在使用时对压力进行仔细调整。

-阻止齿条（向后滑动）：

对于在金盖上的精细工作，不管是薄型的还是精巧型的；拉动滑块，将齿条锁定在需要的位置，然后使用扳手安装玻璃或表盖；每次转动，模具下降约1.5 mm。可以很好地控制安装精度。

螺口式模具的5个组合是可以单独交付的：MSA06.520、06.521、06.522、07.106和07.107。



螺口式模具的组合



套装



MSA	钻头	千克
06.151	复合型	3.120

全套组合包括：

- 1个精密型齿条压力机MSA06.150
- 选尔林螺口式模具的4个组合：MSA06.520、06.521、06.522 和07.106（43件）。

用于螺口式/可脱卸式模具的万能压力机



螺口式模具的组合

套装



MSA	钻头	千克
06.152	复合型	6.640

HOROTEC® LUXURY组合包括:

-(1) MSA06.050木箱内的1个精密型齿条压力机
MSA06.150 (1)

-(2) MSA06.052木箱内的Delrin®螺口式模具的10个组合
(43件) : MSA06.520、06.521、06.522、和 07.106 (2)。

43个模具



木箱MSA06.052的组成 (发出时不带模具) :

MSA	物品	千克
06.051-01	底座	0.235
06.051-02	上座	0.297
06.051-03	垫片	0.124
06.051-07	模具的组合盘MSA06.520/06.524	0.263
06.051-05	模具的组合盘 MSA06.521/06.525	0.264
06.051-06	模具的组合盘MSA06.522/06.523	0.260
06.051-08	模具的组合盘MSA06.526/06.530	0.262
06.051-04	模具的组合盘MSA07.106/07.108	0.264
06.050	压力机用空木箱, 240 x 220 x 90 mm	0.860
06.052	模具机用空木箱, 240 x 220 x 160 mm	2.220
06.051	装有80个模具的木箱, 240 x 220 x 160 mm	3.540

具的组合:

MSA	物品	千克
06.520	8个Delrin®螺口式模具的组合	0.144
06.521	11个Delrin®螺口式模具的组合	0.164
06.522	15个Delrin®螺口式模具的组合	0.163
06.523	5个Delrin®螺口式模具的组合	0.156
06.524	4个Delrin®螺口式模具的组合	0.208
06.525	5个Delrin®螺口式模具的组合	0.163
06.526	12个Delrin®螺口式模具的组合	0.320
06.530	6个Delrin®螺口式模具的组合	0.160
07.106	9个Delrin®螺口式模具的组合	0.136
07.108	5个Delrin®螺口式模具的组合	0.170

用于螺口式/可脱卸式模具的万能压力机

» HOROTEC®压力机安装有可脱卸式模具。

HOROTEC®
S W I S S

套装

可脱卸式模具的组合



MSA	钻头	尺寸 mm	千克
07.110	简单型	80 x 60 x 130	0.580

用于合上可脱卸式后盖的压力机，带有简单型螺纹钻头。小尺寸。

随6个Delrin®可脱卸式模具MSA07.111的组合交付。

零件:

MSA	物品	千克
07.110-A	模具支架	0.002
07.110-B	上板	0.062
07.110-J	模具支架用O型垫圈	0.001
07.110-P	带把手的钻头	0.040

» 带有螺口式模具的HOROTEC®压力机
优势：多种模具可用，带有6 mm 的标准螺纹。

HOROTEC®
S W I S S

套装

螺口式模具的组合



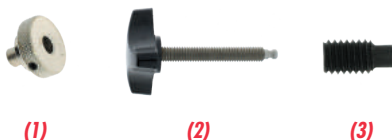
MSA	钻头	尺寸 mm	千克
07.105	简单型	80 x 60 x 135	0.630

小的压力机安装有简单型螺纹钻头，用于合上可脱卸式后盖。

随9个Delrin®螺口式模具MSA 07.106的组合交付。

零件:

MSA	物品	千克
07.105-A (1)	上模具架	0.008
07.105-P (2)	带把手的钻头	0.034
07.105-V (3)	上模具架用固定螺钉	0.001



» 用于螺口式和可脱卸式模具的HOROTEC®压力机。
优势：



螺口式/可脱卸式模具用



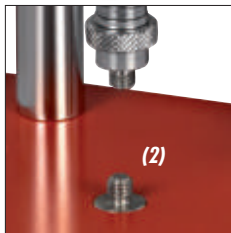
MSA	尺寸 mm	千克
07.131	110 x 95 x 210	1.210

小型压力机，适用于螺口式和可脱卸式模具，也适用于更大的直径。

随12个Delrin®螺口式模具的组合交付。

内容：

MSA	物品	直径 mm
07.130	压力机	-
07.130-A (1)	螺口式模具的上适配器	-
07.130-B (2)	可反转型下适配器	-
07.130-C	带轮子的钻头	-
07.106-17	用于安装可脱卸式后盖的螺口式模具	17
07.106-1921	用于安装可脱卸式后盖的螺口式模具	19-21
07.106-2225	用于安装可脱卸式后盖的螺口式模具	22-25
07.106-2629	用于安装可脱卸式后盖的螺口式模具	26-29
07.106-3033	用于安装可脱卸式后盖的螺口式模具	30-33
07.106-3437	用于安装可脱卸式后盖的螺口式模具	34-37
07.106-3841	用于安装可脱卸式后盖的螺口式模具	38-41
07.106-4245	用于安装可脱卸式后盖的螺口式模具	42-45
07.106-4648	用于安装可脱卸式后盖的螺口式模具	46-48
07.106-4950	用于安装可脱卸式后盖的螺口式模具	49-50
07.106-5255	用于安装可脱卸式后盖的螺口式模具	52-55
07.106-U	通用普通模具	45

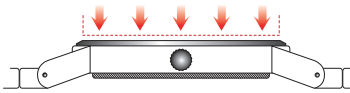


用于螺口式/可脱卸式模具的万能压力机

- 我们推荐只使用HOROTEC®原装螺口式模具和我们的压力机：
 - 其由迭尔林制成（无缺损尼龙）
 - 其带有强化型金属芯，可以承受极大的压力
 - 有很多不同的模型，可以满足您的需求
 - 其螺纹轴直径为6 mm，适用于市场上所有的压力机。



螺口式模具的组合

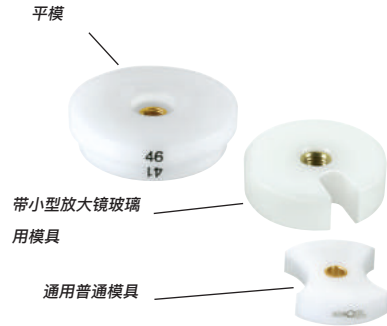


套装



MSA	尺寸 mm	千克
06.520	245 x 100	0.144

8个Delrin®螺口式可反转型模具的组合 用于安装平面矿物玻璃。



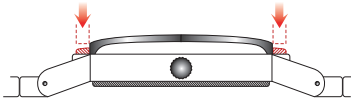
组合的细节（铜中心螺纹直径为6 mm）：

MSA		直径 mm	千克
06.520-16		16	0.004
06.520-2217		22-17	0.005
06.520-2823		28-23	0.008
06.520-3429		34-29	0.013
06.520-A	带小型放大镜的玻璃模具	35	0.012
06.520-4035		40-35	0.019
07.106-U	通用普通模具	45	0.014
06.520-4641		46-41	0.025

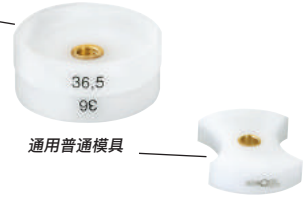
用于螺口式/可脱卸式模具的万能压力机



螺口式模具的组合



带有直刃的空心模具。
深度4.50 mm



套装



MSA	尺寸mm	千克
06.521	245 x 100	0.164

用于装配手表玻璃的11个Delrin® 螺口式可反转模具的组合。

组合的细节 (铜中心螺纹直径为6 mm) :

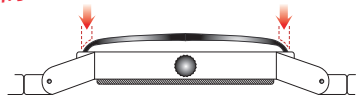
MSA	直径 mm	千克	
06.521-2526	25-26	0.007	
06.521-2728	27-28	0.008	
06.521-2930	29-30	0.009	
06.521-3132	31-32	0.010	
06.521-3333	33-33.5	0.011	
06.521-3434	34-34.5	0.011	
06.521-3535	35-35.5	0.012	
06.521-3636	36-36.5	0.013	
06.521-3737	37-37.5	0.013	
06.521-3838	38-38.5	0.014	
07.106-U	通用普通模具	45	0.014



螺口式模具的组合

带有斜刃的空心模具

通用普通模具



套装



MSA	尺寸 mm	千克
06.522	245 x 100	0.163

用于装配带有拉力环玻璃的15个Delrin® 螺口式可反转模具的组合。

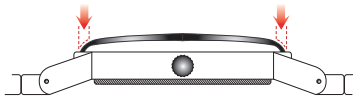
组合的细节 (铜中心螺纹直径为6 mm) :

MSA	直径 mm	千克	
06.522-15	15	0.003	
06.522-1617	16-17	0.003	
06.522-1819	18-19	0.004	
06.522-2021	20-21	0.005	
06.522-2223	22-23	0.005	
06.522-2425	24-25	0.006	
06.522-2627	26-27	0.007	
06.522-2829	28-29	0.008	
06.522-3031	30-31	0.009	
06.522-3233	32-33	0.009	
06.522-3435	34-35	0.010	
06.522-3637	36-37	0.012	
06.522-3839	38-39	0.013	
06.522-4041	40-41	0.014	
07.106-U	通用普通模具	45	0.014

用于螺口式/可脱卸式模具的万能压力机

HOROTEC
S W I T S E R L A N D

螺口式模具的组合
特大直径



套装



带有细刃的弯曲模具



组合细节 (黄铜轴衬中心螺纹 直径6 mm) :

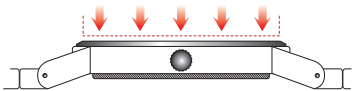
MSA	尺寸 mm	千克
06.523	245 x 100	0.156

MSA	直径 mm	千克
06.522-4245	42-45	0.015
06.522-4750	47-50	0.020
06.522-5255	52-55	0.023
06.522-5760	57-60	0.027
06.522-6265	62-65	0.032

用于装配大型拉力环玻璃的5个Delrin® 螺口式可反转模具的组合。

HOROTEC
S W I T S E R L A N D

螺口式模具的组合
特大直径



套装



平整模具



组合细节 (黄铜轴衬中心螺纹 直径6 mm) :

MSA	尺寸 mm	千克
06.524	245 x 100	0.208

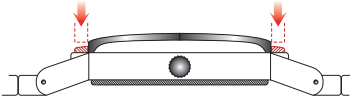
MSA	直径 mm	千克
06.520-4750	47-50	0.031
06.520-5255	52-55	0.039
06.520-5760	57-60	0.046
06.520-6265	62-65	0.054

用于装配大型平板矿物玻璃的4个Delrin® 螺口式可反转模具的组合。

用于螺口式/可脱卸式模具的万能压力机



螺口式模具的组合 特大直径



套装



可反转模具



组合细节 (黄铜轴衬中心螺纹 直径6 mm) :

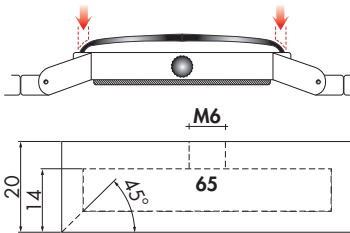
MSA	尺寸 mm	千克
06.525	245 x 100	0.163

MSA	直径 mm	千克
06.521-4045	40-45	0.016
06.521-4650	46-50	0.020
06.521-5255	52-55	0.025
06.521-5760	57-60	0.029
06.521-6265	62-65	0.033

用于装配大型箱挡板的5个Delrin® 螺口式可反转模具的组合。



螺口式模具的组合 特大深度



套装



深14 mm
冲角45°



组合细节 (黄铜轴衬中心螺纹 直径6 mm) :

MSA	尺寸 mm	千克
06.526	245 x 100	0.320

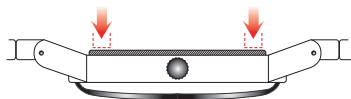
MSA	直径 mm	千克
06.526-18	18	0.005
06.526-20	20	0.005
06.526-24	24	0.010
06.526-28	28	0.011
06.526-30	30	0.012
06.526-35	35	0.017
06.526-40	40	0.021
06.526-45	45	0.025
06.526-50	50	0.030
06.526-55	55	0.034
06.526-60	60	0.040
06.526-65	65	0.045

用于装配半球形玻璃的12个Delrin® 螺口式可反转模具的组合。

用于螺口式/可脱卸式模具的万能压力机



螺口式模具的组合



套装



MSA	尺寸 mm	千克
07.106	245 x 100	0.136

用于装配可脱卸底盖的9个Delrin® 螺口式可反转模具的组合

带有又直又厚刃的弯曲模具



通用普通模具



组合细节 (黄铜轴衬中心螺纹 直径6 mm) :

MSA	直径 mm	千克	
07.106-17	17	0.004	
07.106-1921	19-21	0.005	
07.106-2225	22-25	0.006	
07.106-2629	26-29	0.008	
07.106-3033	30-33	0.010	
07.106-3437	34-37	0.012	
07.106-3841	38-41	0.015	
07.106-4245	42-45	0.017	
07.106-U	通用普通模具	45	0.014



套装



MSA	尺寸 mm	千克
07.107	245 x 100	0.154

5Delrin® 螺口式可反转“特大直径”模具的组合。该组合包括几种用于大手表的模具。

内容:

- 2个用于装配挡板的模具，直径分别为40-45和46-50 mm
- 1个用于装配平板矿物玻璃的模具，直径为47-50 mm
- 2个用于装配可脱卸底盖的模具，直径分别为46-48和49-50 mm

螺口式模具的组合



组合细节 (黄铜轴衬中心螺纹 直径6 mm) :

MSA	直径 mm	千克
06.521-4045	40-45	0.016
06.521-4650	46-50	0.020
06.520-4750	47-50	0.031
07.106-4648	46-48	0.020
07.106-4950	49-50	0.021

用于螺口式/可脱卸式模具的万能压力机



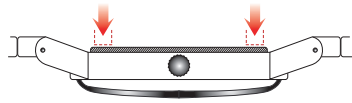
螺口式模具的组合 特大直径

套装



MSA	尺寸 mm	千克
07.108	245 x 100	0.170

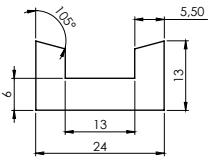
用于装配可脱卸底盖的5个Delrin® 螺口式可反转模具的组合



组合细节 (黄铜轴衬中心螺纹 直径6 mm) :

MSA	直径 mm	千克
07.106-4648	46-48	0.020
07.106-4950	49-50	0.022
07.106-5255	52-55	0.025
07.106-5760	57-60	0.029
07.106-6265	62-65	0.034

套装



MSA	尺寸 mm	千克
06.530	155 x 135 x 35	0.160

用于装配可脱卸底盖黄铜轴衬或长方形玻璃的6个Delrin® 螺口式长方形模具的组合。黄铜轴衬中心螺纹直径为6 mm。

配件 :

MSA	物品	长度(取整数) mm	宽度 mm	高度 mm	千克
06.530-24	模具	24 x 13	13	13	0.005
06.530-29	模具	29 x 18	16	13	0.006
06.530-34	模具	34 x 23	19	13	0.008
06.530-39	模具	39 x 28	22	13	0.010
06.530-44	模具	44 x 33	25	13	0.012
06.530-49	模具	49 x 38	28	13	0.015

螺口式模具的组合



MSA	手表	尺寸 mm	深度 mm	千克
06.511-A (1)	男庄/中庄	45 x 37	11	0.024
06.511-B (2)	女庄	37 x 30	9	0.018

用于带有椎体玻璃的瑞士手表的螺口式Delrin® 劣质模具。该模具放置于压力机的底部，手表上下颠倒以便在不损坏椎体玻璃的情况下关闭可脱卸底盖。与先前阐述的所有压力机以及MSA07.367, 07.368 和 07.369压力机相兼容。

用于螺口式/可脱卸式模具的万能压力机

☞ Delrin® 可脱卸模具的组合。与MSA06.125, 06.130, 07.110, 07.150, 07.151 和 07.152 压力机兼容。

可脱卸模具螺纹如下:

- 优质模具直径为8 mm

- 普通模具直径为5 mm



套装



MSA	尺寸 mm	千克
06.505	245 x 105	0.155

用于装配挡板的12个Delrin® 可脱卸可反转模具的组合。

组合细节:

MSA	物品	直径 mm	千克
06.505-A12	优质模具	23.0-22.5	0.004
06.505-A11	优质模具	25.0-24.0	0.005
06.505-A10	优质模具	27.0-26.0	0.006
06.505-A09	优质模具	29.0-28.0	0.007
06.505-A08	优质模具	31.0-30.0	0.007
06.505-A07	优质模具	32.5-32.0	0.008
06.505-A06	优质模具	33.5-33.0	0.009
06.505-A05	优质模具	34.5-34.0	0.009
06.505-A04	优质模具	35.5-35.0	0.011
06.505-A03	优质模具	36.5-36.0	0.011
06.505-A02	优质模具	37.5-37.0	0.011
06.505-A01	优质模具	38.5-38.0	0.011



套装



MSA	尺寸 mm	内容	千克
07.112	120 x 106	6模具	0.085
06.510	195 x 102	10 模具	0.135

用于装配平板矿物玻璃的Delrin® 可脱卸可反转模具的组合。

组合细节:

MSA	物品	直径 mm	千克
06.510-A05	优质模具*	20.0-15.0	0.003
06.510-A04	优质模具	22.5-17.5	0.004
06.510-A03	优质模具*	30.0-25.0	0.009
06.510-A02	优质模具	32.5-27.5	0.011
06.510-A01	优质模具*	40.0-35.0	0.017
06.510-B05	普通模具*	20.0-15.0	0.003
06.510-B04	普通模具	22.5-17.5	0.005
06.510-B03	普通模具*	30.0-25.0	0.009
06.510-B02	普通模具	32.5-27.5	0.011
06.510-B01	普通模具*	40.0-35.0	0.018

用于螺口式/可脱卸式模具的万能压力机



套装

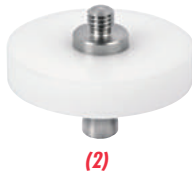


MSA	尺寸 mm	内容	千克
07.111	195 x 102	6模具*	0.100
07.113	120 x 106	6模具**	0.085
07.116	195 x 102	13模具***	0.155

用于装配可脱卸的底盖 Delrin® 可脱卸可反转模具的组合。

细节组合:

MSA	物品	直径 mm	千克
07.111-A03	优质模具*/***	20-23	0.004
07.111-A02	优质模具*/***	26-29	0.007
07.111-A01	优质模具*/***	32-35	0.010
07.111-A08	优质模具***	36-38	0.012
07.111-A07	优质模具***	39-41	0.014
07.111-A06	优质模具***	42-44	0.016
07.111-A05	优质模具***	45-47	0.018
07.111-A04	优质模具***	48-50	0.020
07.111-A09	优质模具**	52-55	0.024
07.111-A10	优质模具**	57-60	0.029
07.111-A11	优质模具**	62-65	0.033
07.111-B03	普通模具*/***	29	0.009
07.111-B02	普通模具*/***	35	0.012
07.111-B01	普通模具	39	0.013
07.111-B06	普通模具*/***	40	0.014
07.111-B05	普通模具***	45	0.018
07.111-B04	普通模具***	50	0.022
07.111-B07	普通模具**	55	0.026
07.111-B08	普通模具**	60	0.030
07.111-B09	普通模具**	65	0.035



MSA	物品	千克
07.373-A (1)	上位适配器 直径16 mm	0.016
07.373-B (2)	下位适配器 直径40 mm	0.089

用于MSA07.367、07.368和07.369压力机的适配器。与以上以及前几页组合中阐述的所有螺口式模具一起使用。

拧紧/拧开后盖用压力机

专业齿条压力机配备一个盖支架和吸入式模具，用于打开和关闭带有螺口式后盖的表。由于这种组合系统，金属部件和钟表之间没有接触，从而消除任何划伤风险。盖支架由高粘度红色合成可变形材料制成；倒圆锥形状可以将各种类型的表紧固到位；齿尖和推杆均需承受任何压力。

用圆顶玻璃支撑手表不再是一个问题了。以不同直径交付的由相同红色合成可变形材料制成的吸入式模具允许在各种不同类型的，甚至是精心制作（缎状，透明等）的底盖上进行操作。高度粘附材料容易变形，更容易适应底盖形状。为了保持吸入式模具良好的粘附性，必须对其进行定期清理；进行操作之前必须消除玻璃，盖和底盖上先前的油脂或灰尘痕迹。

该压力机配备两个可分离的手柄，以帮助其根据要求的角度进行定位：

- (1) 侧面手柄允许降低或升高齿条以便在拧松/拧紧时对施加于底盖上的压力进行更好的掌控；
- (2) 上部手柄（移动）用于拧松/拧紧底盖。



内容：

MSA	尺寸 mm	千克	MSA	物品	千克
07.368	180 x 130 x 350	4.400	07.367-P	压力机	4.000
			07.333 (3)	7吸入式模具的组合	0.140
			07.367-A (4)	吸入式支架	0.130

齿条压力机，用吸入式模具进行交付的版本。

» 专业齿条压力机，完整版本。



MSA07.369



MSA	尺寸 mm	千克
07.369	180 x 130 x 350	6.750

作为一个完整版本进行交付的齿条压力机可用于传统工程或者只与吸入式模具一起使用。配备2个适配器，允许使用所有螺纹直径为6 mm 的模具，组合如下：MSA06.520、06.521、06.522、07.106和07.107。

内容：

MSA	物品	千克
07.367-P	压力机	4.000
07.344 (1)	可调节爪形器支架，最大开度 65 mm	0.225
07.323-A (2)	2x圆爪形器	0.003
07.323-B (2)	2x平爪形器	0.003

MSA	物品	千克
07.323-C (2)	2x方爪形器	0.003
07.323-D (2)	2x滚花爪形器	0.003
07.323-E (2)	2x延长爪形器，加固方形	0.004
07.323-F (2)	2x延长爪形器，reinforced round	0.004
07.371 (3)	下托盘	0.270
07.372 (4)	2x上托盘	0.325
07.373-A (5)	上位适配器，直径16 mm	0.016
07.373-B (6)	下位适配器，直径40 mm	0.089
07.374 (7)	带有4个叠爪形器的盖支架，高度29 mm	0.160
07.333 (8)	7个红色吸入式模具的组合	0.140
07.367-A (9)	吸入式盖支架	0.130
07.311 (10)	8个RX型模具的组合	0.430
07.327 (11)	3个BMe型模具的组合	0.220
07.336 (11)	4个OM型模具的组合	0.582

拧紧/拧开后盖用压力机

» 专业齿条压力机，轻量级版本。



MSA07.367

MSA	尺寸 mm	千克
07.367	180 x 130 x 350	4.500

以轻量级版本进行交付，用传统方式进行操作的齿条压力机。

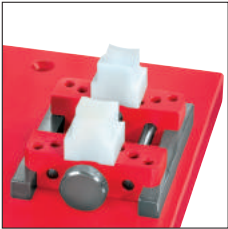
内容：

MSA	物品	千克
07.367-P	压力机	4.000
07.344 (1)	可调节爪形器支架，最大开度 65 mm	0.225
07.323-A (2)	2x圆爪形器	0.003
07.323-B (2)	2x平爪形器	0.003
07.323-C (2)	2x方爪形器	0.003
07.323-D (2)	2x滚花爪形器	0.003
07.323-E (2)	2x延长爪形器，加固方形	0.004
07.323-F (2)	2x延长爪形器，reinforced round	0.004
07.374 (3)	带有4个分级爪形器的盖支架，高度29 mm	0.110

完整版本的专业精密型重型坚固HOROTEC®压力机，用于打开/关闭各种类型手表的螺口式底盖。



模具可以倒置使用。



可以使用盖吊耳爪形器。（见第07-27页）



MSA	尺寸 mm	千克
07.363	160 x 220 x 280	5.035

特点：

- 可轻松拧松/拧紧，直径为160 mm 的大型人机控制头砂轮
- 带有精密锁环的中央螺纹钻头
- 由防滑且符合人类工程学的合成材料覆盖的脱氧钢支撑柱，可用右手和左手进行操作
- 带有可移动模具托盘的底座，易于选取和储存
- 可移动表调整台，带有12个由凹面模具制成的孔和4个由盖凸面模具制成孔
- 装有4个防滑脚的底座

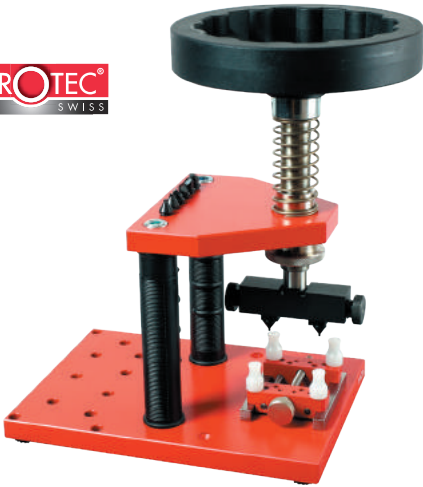
内容：

MSA	物品	千克
07.344	可调节爪形器支架，最大开度 65 mm	0.225
07.323-A	2x圆爪形器	0.003
07.323-B	2x平爪形器	0.003
07.323-C	2x方爪形器	0.003
07.323-D	2x滚花爪形器	0.003
07.370	可移动模具托盘	0.345
07.360-A	Adjustable case holder with 4 Delrin® dies	0.110
07.325	7个蓝色吸入式模具的组合	0.320
07.311	8个RX型模具的组	0.430
07.327	3个BMe型模具的组合	0.220

拧紧/拧开后盖用压力机

- 该专业精密型HOROTEC®压力机以5种不同的版本进行交付。
- 与下面阐述的压力机一起交付的4对MSA07.323-x爪形器分别为MSA07.323-A, -B, -C 和 -D。
- MSA07.323-E 和 -F爪形器可兼容也可分开使用。

HOROTEC®
SWISS



MSA	尺寸 mm	千克
07.360	160 x 220 x 280	3.825

与压力机一同交付的项目如下:

- 1个可调节MSA07.360-A盖支架
- 1个可调节MSA07.344爪形器支架
- 4对MSA07.323-x爪形器。

HOROTEC®
SWISS



MSA	尺寸 mm	千克
07.361	160 x 220 x 280	4.145

与压力机一同交付的项目如下:

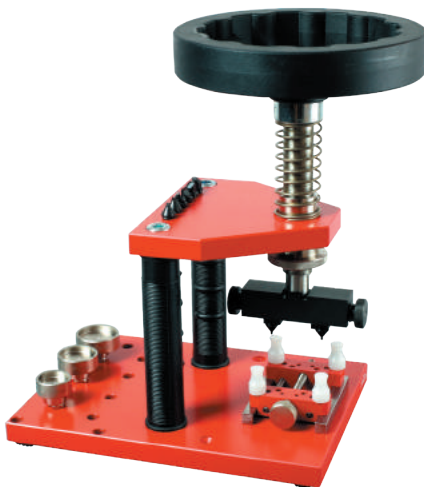
- 1个可调节MSA07.360-A盖支架
- 1个可调节MSA07.344爪形器支架
- 4对MSA07.323-x爪形器
- 7个MSA07.325吸入式模具。



MSA	尺寸 mm	千克
07.364	160 x 220 x 280	4.155

与压力机一同交付的项目如下：

- 1个可调节MSA07.360-A盖支架
- 1个可调节MSA07.344爪形器支架
- 4对MSA07.323-x爪形器
- 8个MSA07.311RX型钢模具。



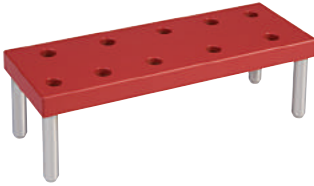
MSA	尺寸 mm	千克
07.365	160 x 220 x 280	4.030

与压力机一同交付的项目如下：

- 1个可调节MSA07.360-A盖支架
- 1个可调节MSA07.344爪形器支架
- 4对MSA07.323-x爪形器
- 3个MSA07.327BM型钢模具。

拧紧/拧开后盖用压力机

HOROTEC
SWISS



MSA	尺寸 mm	千克
07.370	160 x 55 x 53	0.345

模具齿条适应于MSA07.360, 07.361, 07.362, 07.364 和 07.365压力机。

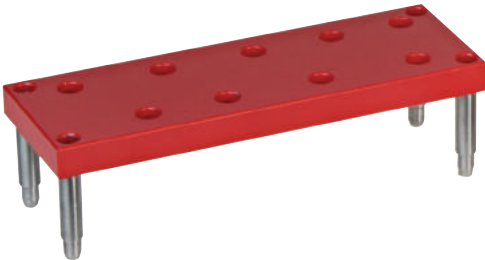
HOROTEC
SWISS



MSA	尺寸 mm	千克
07.371	160 x 55 x 10	0.220

下模具托盘，用于MSA07.367, 07.368 和 07.369压力机的附件。作为底座支架用于各种MSA07.372上托盘。

HOROTEC
SWISS



MSA	尺寸 mm	千克
07.372	160 x 55 x 46	0.325

上模具托盘，用于MSA07.367, 07.368 和 07.369压力机的附件。可堆放在MSA07.371下托盘上。

齿条压力机。

HOROTEC
SWISS



MSA	尺寸 mm	千克
07.060	200 x 200 x 400	8.140

多功能齿条压力机。

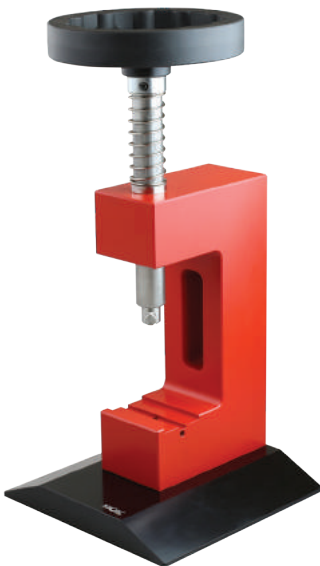
- 底台/钻头：直径10mm
- 工作距离 120 mm。

零件：

MSA	物品
07.060-A	调整螺钉
07.060-B	调整螺钉上的环
07.060-C	维护钻头模支架上的螺钉
07.060-D	拧紧下模支架上的旋钮

轮式压力机。

HOROTEC
SWISS



MSA	尺寸 mm	千克
07.050	200 x 200 x 400	7.680

轮式压力机，用于拧松及拧紧各类型的螺丝底盖。
适用于所有 HOROTEC® 模具及底座。

拧紧/拧开后盖用压力机

小型HOROTEC®专业精密型压力机。小巧坚固，用钢和铝制成。配备可移动且可调节的带有 4个Delrin® 模具的表调整台以便稳当且水平地对表进行固定。首先将盖安装在表调整台中，然后用可调节爪形器支架拧松底盖。绝佳的正面，侧面或内部视图。头砂轮直径为75 mm。



内容：

MSA	物品	千克
07.344	可调节爪形器支架，最大开度 65 mm	0.225
07.323-A	2x圆爪形器	0.003
07.323-B	2x平爪形器	0.003
07.323-C	2x方爪形器	0.003
07.323-D	2x滚花爪形器	0.003
07.360-A	Adjustable case holder with 4 Delrin® dies	0.105
07.320-A	Gasket for broach	0.001

MSA	尺寸 mm	千克
07.320	110 x 95 x 200	1.540

几个附件可供选择使用。

具有增强粘附性的吸入式模具的组合，用铝制合成材料（比蓝色MSA07.325吸入式模具更有弹性）制作而成，用于打开/关闭螺口式底盖。可轻微变形材料能够适应底盖形状。用酒精或苯浸泡过的布将合成材料和底盖上的所有油脂或灰尘痕迹全部清除，以获得最佳粘附性。可与所有MSA07.36x, 07.170 和 07.320压力机相兼容。



套装



MSA	内容	直径 mm	千克
07.343	10模具	16...55	0.180

10个吸入式模具的组合。Red
装进纸箱进行交付。

模具细节:

MSA	直径 mm	千克
07.333-016	16	0.011
07.333-020	20	0.013

MSA	直径 mm	千克
07.333-023	23	0.016
07.333-026	26	0.018
07.333-030	30	0.022
07.333-034	34	0.026
07.333-040	40	0.032
07.333-045	45	0.040
07.333-050	50	0.045
07.333-055	55	0.050



套装



MSA	内容	直径 mm	千克
07.333	7模具	16...40	0.140

7个吸入式模具的组合。Red
装进纸箱进行交付。

模具细节:

MSA	直径 mm	千克
07.333-016	16	0.011
07.333-020	20	0.013
07.333-023	23	0.016
07.333-026	26	0.018
07.333-030	30	0.022
07.333-034	34	0.026
07.333-040	40	0.032



套装



MSA	内容	直径 mm	千克
07.339	3模具	45...55	0.178

3个吸入式模具的组合。Red装进纸箱进行交付。

模具细节:

MSA	直径 mm	千克
07.333-045	45	0.040
07.333-050	50	0.045
07.333-055	55	0.050

拧紧/拧开后盖用压力机

HOROTEC
SWISS

套装



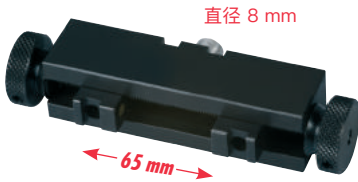
MSA	内容	直径 mm	千克
07.325	7模具	16...40	0.320

用于打开/关闭螺口式后盖的7个吸入式模具的组合。由不会变形的蓝色合成材料制成，浸没在铝中，以获得极佳的粘合性和耐用性。可以适用于MSA07.320、07.170和07.36x压力机以及其不同版本。装进纸箱进行交付。

模具细节:

MSA	直径 mm	千克
07.325-016*	16	0.012
07.325-020*	20	0.014
07.325-023*	23	0.016
07.325-026*	26	0.019
07.325-030*	30	0.023
07.325-034*	34	0.027
07.325-040*	40	0.034
07.325-045	45	0.040

HOROTEC
SWISS



MSA	最大开度 mm	千克
07.344	65	0.225

专业精密型压力机用可调节爪形器支架，包括MSA07.320、07.360、07.361、07.363、07.364、07.365、07.367、07.368和07.369。与所有的爪形器MSA07.323-x兼容。

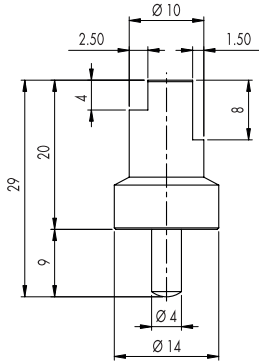
HOROTEC
SWISS



直径 5 mm

MSA	爪形器形状	千克	MSA	爪形器形状	千克
07.323-A	原形	0.003	07.323-D	有凸边的	0.003
07.323-B	扁平型	0.003	07.323-E	正四角形	0.004
07.323-C	正方形	0.003	07.323-F	正圆形	0.004

螺口式后盖用爪形器、压力器MSA07.320 和07.36x的爪形器支架MSA07.324用配件。

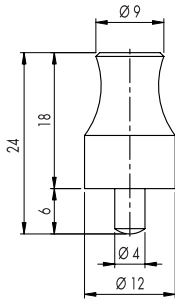
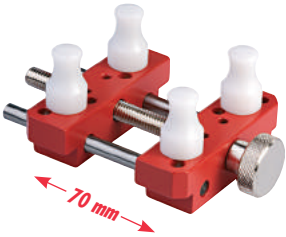


MSA	最大开度 mm	千克
07.374	70	0.160

可调式盖支架，适用于压力机MSA07.367和07.369。
堆放的模具在带钢筒的型穿孔内进行装配。
随4个Delrin®模具MSA07.374-A一起交付。

零件：

MSA	物品	千克
07.374-A	可堆放Delrin®模具	0.005



MSA	最大开度 mm	千克
07.360-A	70	0.110

可调式盖支架，适用于HOROTEC®压力机MSA07.320、07.360、07.361、07.362、07.363、07.364和07.365。

随4个Delrin®模具MSA07.374-B一起交付。

零件：

MSA	物品	千克
07.360-B	Delrin® 模具	0.015

- (1) (2) (3) (4)



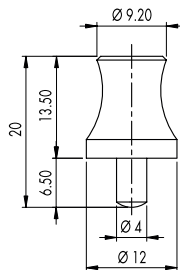
直径 3 mm

ZBG	mm	千克
5700-B (1)	09-11	0.008
5700-C (2)	13-15	0.008
5700-D (3)	17-19	0.008
5700-E (4)	20-22	0.008

凹形Delrin®模具，适用于盖支架MSA07.360-A和07.374。



直径 4 mm



MSA	千克
07.322	0.002

凹形Delrin®模具，适用于盖支架MSA07.360-A和07.374。

» 非常简单，对带完整表链的螺口式后盖非常有效（也适用于工作区域非常狭窄的女士手表）。对于尺寸较大的手表，开度可达到65 mm。

HOROTEC
SWISS



MSA	长度 mm	最大开度 mm	千克
07.013	190	65	0.295

开表盖器随1对爪形器MSA07.323-E一起交付。
使用第07-26所示的爪形器MSA07.323-x。

HOROTEC
SWISS



MSA	长度 mm	最大开度 mm	千克
07.014	155	57	0.340

开表盖器随1对爪形器MSA07.323-E一起交付。
使用第07-26所示的爪形器MSA07.323-x。

» 这些带芯钢模具适用于所有 HOROTEC® 的螺口式后盖机。



套装

MSA	直径 mm	千克
07.306	18.5...36.5	0.566

7个带芯的钢模具MSA07.311的组合，用于打开/关闭RX型螺口式后盖。

零件：

MSA	物品	千克
07.305	手柄	0.270
07.305-A	芯用螺钉	0.008
07.326	7个RX型模具的组合	0.430



套装

7个钢模具的组合，用于打开/关闭RX型螺口式后盖。

零件：

MSA	物品	千克
07.326-185	直径为18.5 mm 的模具	0.037
07.326-202	直径为20.2mm 的模	0.043
07.326-225	直径22.5 mm 的模具	0.047
07.326-265	直径为26.5 mm 的模具	0.056
07.326-283	直径为28.3 mm 的模具	0.058
07.326-295	直径为29.5 mm 的模具	0.064
07.326-365	直径为36.5 mm 的模具	0.090

MSA	直径 mm	千克
07.326	18.5...36.5	0.430



套装

MSA	直径 mm	千克
07.307	25...33	0.442

3个带芯的钢模具MSA07.327的组合，用于打开/关闭BM型螺口式后盖。

零件：

MSA	物品	千克
07.305	手柄	0.270
07.305-A	芯用螺钉	0.008
07.327	3个BM型模具的组合	0.220



套装

3个钢模具MSA07.327的组合，用于打开/关闭BM型螺口式后盖。

零件：

MSA	物品	千克
07.327-025	模具直径为25 mm	0.047
07.327-030	模具直径为30 mm	0.059
07.327-033	模具直径为33 mm	0.067

MSA	直径 mm	千克
07.327	25...33	0.220

拧紧/拧开后盖用工具

» 这些带芯钢模具适用于所有 HOROTEC® 的螺口式后盖机。



套装



MSA	千克
07.308	0.740

7个带芯的钢模具MSA07.326和3个带芯的钢模具MSA07.327的组合，用于打开/关闭RX和BM型螺口式后盖。

零件：

MSA	物品	千克
07.305	手柄	0.270
07.305-A	芯用螺钉	0.008
07.326	7个RX型模具的组合	0.430
07.327	3个BMe型模具的组合	0.220



套装



MSA	千克
07.337	0.826

4个带芯MSA07.305的钢模具MSA07.326的组合，用于打开/关闭SEAM.型螺口式后盖。

零件：

MSA	物品	千克
07.305	手柄	0.270
07.305-A	芯用螺钉	0.008
07.336	4个模具的组合 SEAM. Type	0.582



套装



MSA	千克
07.336	0.582

4个钢模具的组合，用于打开/关闭SEAM.型螺口式后盖。

零件：

MSA	物品	千克
07.330-020	SEAM Lady型模具 Ø 20 mm	0.095
07.330-030	SEAM Gent 型模具 Ø 30 mm	0.095
07.330-033	SEAM type型模具 Ø 33 mm	0.140
07.330-042	SEAM type型模具 Ø 42 mm	0.141



套装

MSA	千克
07.334	0.532

4个钢模具的组合，用于打开/关闭PAN型螺口式后盖。

零件：

MSA	物品	内径尺寸/ 外径尺寸 mm	千克
07.334-030	PAN型模具	30.60 / 40.00	0.089
07.334-035	PAN型模具	35.55 / 45.00	0.107
07.334-039	PAN型模具	39.00 / 45.00	0.104
07.334-042	PAN型模具	42.50 / 50.00	0.125



MSA	直径 mm	千克
07.331	35	0.070

钢模具，用于打开/关闭CT AQUALAND型螺口式后盖。

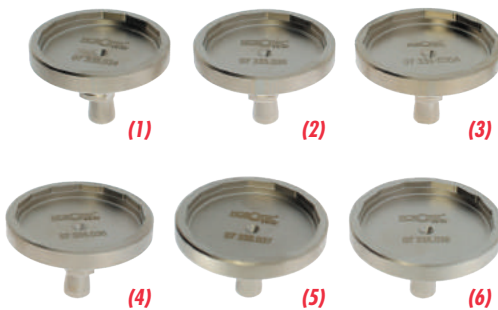


MSA	千克
07.335	0.260

钢模具，用于打开/关闭BR型螺口式后盖。

零件：

MSA	物品	内径尺寸/ 外径尺寸 mm	千克
07.335-034 (1)	BR 型模具 15边	34 / 36	0.037
07.335-035 (2)	BR 型模具 15边	35 / 36.5	0.038
07.335-036A (3)	BR 型模具 12边	35.5 / 39	0.042
07.335-036 (4)	BR 型模具 15边	36 / 38	0.041
07.335-037 (5)	BR 型模具 15边	37 / 40	0.041
07.335-038 (6)	BR 型模具 15边	38 / 40	0.042



其他螺口式后盖开底器。



MSA	尺寸 mm	千克
07.210	70 x 37	0.080

带有2个硬化钢爪形器的开表盖器，用于打开/关闭防水表。

Case opener with 2 hardened steel jaws for opening/closing cases with screwed-on backs.



MSA	尺寸 mm	千克
07.208	70 x 37	0.080

带有2个扁平硬化钢爪形器的开表盖器，用于打开/关闭防水表。

Case opener with 2 flat hardened steel jaws for opening/closing cases with screwed-on backs.



MSA	尺寸 mm	千克
07.209	70 x 37	0.080

带有2个尖头硬化钢爪形器的开表盖器，用于打开/关闭防水表。

Case opener with 2 pointed hardened steel jaws for opening/closing cases with screwed-on backs.



MSA	长度 mm	类型	千克
07.026	137	使用右手的用户	0.106

带滚花铝把手的开表盖器，以获得良好的夹紧力。可互换的不锈钢刀片。

随Allen芯一起交付，便于拆卸刀片。

零件:

MSA	物品	千克
07.026-B	刀片	0.004

Case opener with knurled aluminium handle allowing an excellent grip for opening cases with snapped-on backs.

Interchangeable stainless steel blade.

Delivered with an Allen key for blade changing.



MSA	长度 mm	千克
07.001	115	0.028

带有一个固定刀片和铝把手的不锈钢刀套开表盖器。

Case opener with aluminium handle and one stainless steel fixed blade for opening cases with snapped-on backs.



MSA	颜色	闭合长度 mm	千克
07.006-01	● 红色	83	0.036
07.006-02	● 黑色	83	0.036
07.006-03	● 蓝色	83	0.036
07.006-04	● 绿色	83	0.036

带2个可伸缩不锈钢刀片、厚塑料把手和1个刺刀的耐用型刀套开表盖器。

Robust case opener with 2 retractable stainless steel blades, thick plastic handle and 1 tooth pick for opening cases with snapped-on backs.



MSA	闭合长度 mm	千克
07.025	83	0.041

带2个可伸缩不锈钢刀片和白色铝把手的耐用型刀套开表盖器。

Robust case opener with and white aluminium handle and 2 retractable stainless steel blades for opening cases with snapped-on backs.



MSA	长度 mm	千克
07.007	135	0.034

带有耐用把手的杆型开表盖器，可以获得更好的夹紧力。

Lever case opener with robust handle for a better grip for opening cases with snapped-on backs.



MSA	长度 mm	千克
07.018	○ 82	0.024
07.019	● 86	0.022
07.020	● 85	0.021

Seiko[图片]正版、坚固且小巧型可拆卸底盖开盖器。

Robust case opener SEIKO® with plastic handle and one stainless steel fixed blade.

套装



MSA	尺寸 mm	千克
07.024	155 x 145 x 37	0.230

4个小型可脱卸型后盖打开器的组合。木质把手和不锈钢刀片。

零件：

MSA	长度 mm	刀片长度	刀片形状	千克
07.024-A	87	10		0.026
07.024-B	87	4		0.024
07.024-C	87	10		0.026
07.024-D	87	4		0.024



MSA	尺寸 mm	千克
07.114	90 x 120 x 70	0.405

带杆和弹簧的工具，可用于打开所有类型的可脱卸型后盖。

零件：

MSA	物品	千克
07.114-A	刀片	0.004



MSA	尺寸 mm	千克
07.009	100 x 160 x 100	0.470

适用于所有类型可脱卸型后盖的可调节Seiko开表盖器。

随产品说明书和更换刀片一起交付。

零件：

MSA	物品
07.009-01	1对刀片
07.009-02	1对针，不带保护装置
07.009-03	1对针，不带保护装置

可脱卸型后盖用自动开表盖器，随3个端头交付。配有弹簧和击针的内部把手，通过转动，可以打开1个微型choc内的后盖。Choc的强度可以通过拧紧（+力）或拧松（-力）来进行调整。



(2)



(3)



(4)



(5)



(6)



(7)



MSA	长度 mm	千克
07.004	122	0.165

零件：

MSA	物品	千克
07.004-01	3个刀片组成的一套	0.012
07.004-A (1)	宽度为5 mm 的直刀片	0.004
07.004-B (2)	宽度为3.5 mm 的弯刀片	0.004
07.004-C (3)	宽度为4.5 mm 的弯刀片	0.004
07.004-D (4)	刀片握持用的O型垫片	0.001
07.004-E (5)	小弹簧	0.002
07.004-G (6)	刀片支架	0.008
07.004-H (7)	高弹簧	0.003

用于打开可脱卸表后盖并获得可脱卸斜垫面的HOROTEC®工具。由于在弹簧上安装了防滑盖支架，可以进行精度调整。随2对硬化钢抛光刀片和1个钻孔盖支撑Delrin®模具一起交付，避免损坏齿冠和推杆。该工具装配有精密型滑架，方便小心取出玻璃或打开不易操作的后盖。



最大开度为45 mm

MSA	尺寸 mm	千克
07.115	120 x 75 x 85	0.960

零件：

MSA	物品	千克
07.115-A	硬化钢刀片，2 mm	0.009
07.115-B	硬化钢刀片，4 mm	0.009
07.115-C	盖支持模具，直径为10 mm 的孔	0.009
07.115-D	硬化钢杆	0.010
07.115-E	针夹	0.010
07.115-G	中心柱用Delrin®衬垫	0.001
10.503-A*	11个针的组合	0.010

* 组成：

MSA10.503-040、-060、-070、-080、-090、-100、-110、-120、-140、-150和-200 (直径为 0.40...2.00 mm)



最大开度为60 mm

MSA	尺寸 mm	千克
07.119	155 x 100 x 110	1.500

功能与工具MSA07.115相同，但是其最大开度为60 mm，而MSA07.115的最大开度为45 mm。安装有螺钉，将台面固定在所需位置。

零件：

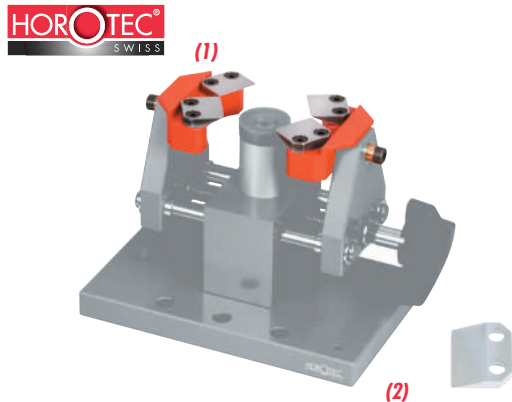
MSA	物品	千克
07.115-A	硬化钢刀片，2 mm	0.009
07.115-B	硬化钢刀片，4 mm	0.009
07.119-C	盖支撑模具，孔直径为10 mm	0.009
07.119-D	硬化钢杆	0.010
07.115-E	针固定器	0.010
07.115-G	中心柱用欧冠Delrin®衬垫	0.001
10.503-A*	11针的组合	0.010

*组成：

MSA10.503-040、-060、-070、-080、-090、-100、-110、-120、-140 -150 和-200 (直径为 0.40...2.00 mm)

用于可脱卸型底盖的其他工具可脱卸式后盖用其他工具

» 配件适用于 HOROTEC® 工具 MSA07.115 和 07.119。



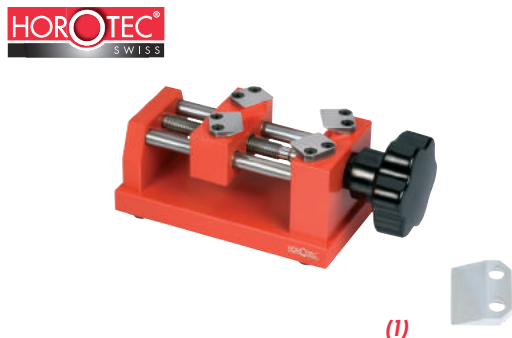
MSA	千克
07.115-F (1)	0.085

带2个镜面抛光刀片的1对适配器适用于MSA 07.115和07.119，方便小心取出玻璃或打开不易操作的后盖。
最大开度：直径为40 mm。

零件：

MSA	物品	千克
07.117-A (2)	刀片 (单独交付)	0.006

» 拆除斜垫面的工具。



MSA	尺寸 mm	千克
07.117	150 x 60 x 65	0.880

用于拆除斜垫面的工具，直径高达60 mm。
带有4个可更换的硬化抛光钢刀片。

零件：

MSA	物品	千克
07.117-A (1)	刀片 (单独交付)	0.006



MSA	千克
07.031	0.030

Rubber tool for extracting rotating bezels from Ø 38 to 45 mm.

» Swatch® 电池盖用工具。



MSA	长度 mm	表型	千克
07.010	120	男士	0.072
07.011	120	女士	0.071
07.012	120	中性	0.072



MSA	尺寸
03.620-GENT	男士
03.620-LADY	女士
03.620-MED	中性

可更换型芯，适用于把手MSA03.620-A。



MSA	千克
03.620-A	0.060

六角把手，适用于上述的各种芯适以及第03-4页所列的芯。



MSA	千克
06.210	17.500

用于扁平 and 半球形半自动玻璃切割机器：回火矿物、合成和坚固的蓝宝石。

附件:

MSA	物品	千克
06.210-A	全套bloc“A”	1.600
06.301-A	树脂浇筑型 200 g	0.560
06.301-B	树脂浇筑型 100 g	1.020
06.302-A	硬化液 250 g	0.270
06.302-B	硬化液 500 g	0.510
06.303-A	乳化油 250 ml	0.315
06.303-B	乳化油 1000 ml	0.920
06.305	刚玉石K5 A0220, 100 x 10 mm	0.018
06.306	喷射中润滑油 100 ml	0.120
06.310	半球形玻璃用支架	0.150
06.311-A	外部绿色带子	0.007
06.311-B	内部红色带子	0.010
06.312	粗磨砂轮	0.095
06.313-A	内斜边轮	0.065
06.313-B	外斜边轮	0.065
06.314	外斜边抛光轮	0.065
06.315	4轮整套	0.290