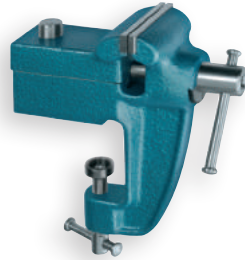
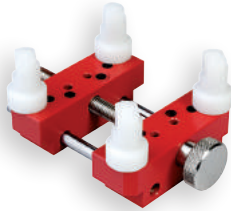


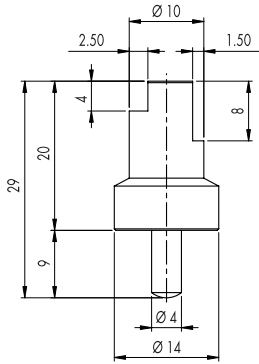
# 08



开表固定座 ..... 08-2

台虎钳 ..... 08-4

# 开表固定座

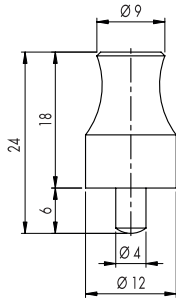


MSA	最大开口 mm	千克
07.374	70	0.160

可调节式开表固定座，可安装在MSA07.367和07.369两种HOROTEC®开关底盖机上使用。固定座带有3根固定用的钢筒柱，座上的穿孔上安装有4个白色的堆叠式模子，用以夹住表盖。  
附带4个MSA07.374-A的Delrin®模子。

### 备用零件:

MSA	物品	千克
07.374-A	堆叠式Delrin®模子	0.005

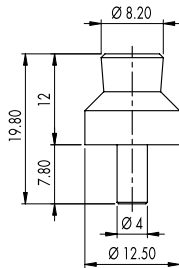
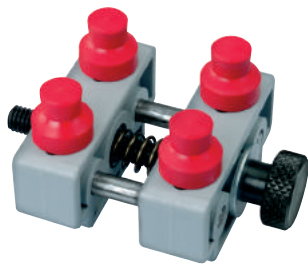


MSA	最大开口 mm	千克
07.360-A	70	0.110

可调式开表固定座，可安装在MSA07.320，07.360，07.361，07.362，07.363，07.364和07.365多种HOROTEC®开关底盖机上使用。  
附带4个MSA07.360-B的Delrin®模子。

### 备用零件:

MSA	物品	千克
07.360-B	Delrin®模子	0.015

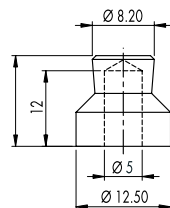


MSA	尺寸 mm	千克
08.001	65 x 45	0.073

通用开表固定座，适用于各种塑料和金属表盖，带有4个MSA08.001-A的Nylon®模子。

### 备用零件:

MSA	物品	千克
08.001-A	Nylon®模子	0.003



MSA	尺寸 mm	千克
08.002	83 x 65	0.192

金属表盖固定座，带有4个MSA08.002-A的Nylon®模子，以及用于调节开口大小的5 mm 轮轴。

### 备用零件:

MSA	物品	千克
08.002-A	Nylon®模子	0.001



MSA	尺寸 mm	千克
08.010	Ø 115 x 65	0.396

Universal plastic case holder, with 4 Delrin ® dies and 1 washer MSA08.010-A.

备用零件:

MSA	物品	千克
08.010-A	Delrin® die + 1 washer	0.012

## 台虎钳

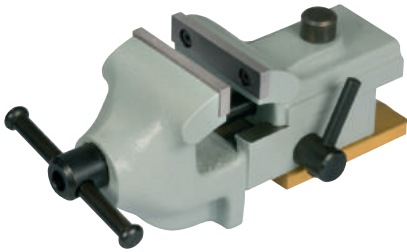


MSA	尺寸 mm	千克
08.100	195 x 150	2.450

拆卸式铸铁台虎钳。  
钳口宽度60 mm；最大开口53 mm。

### 备用零件:

MSA	物品
08.100-A	钢制钳口一对



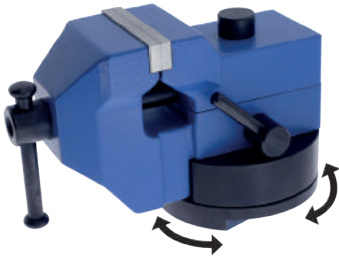
MSA	尺寸 mm	千克
08.104	120 x 65	1.032

台虎钳，带有固定黄铜底板。使用时，将底板平稳固定在工作台上，然后使用活动钳身的丝杠来安装或拆卸台虎钳。

钳口宽度46 mm；最大开口20 mm。

### 备用零件:

MSA	物品	千克
08.104-A	固定黄铜底板	0.090



MSA	尺寸 mm	千克
08.105	120 x 45	1.850

Vice on black rotating base.

Jaws width 45 mm ; maximal opening 34 mm.



MSA	尺寸 mm	千克
24.109	120 x 50	0.547

黑色桌面夹钳，用于安装台虎钳。

最大开口50 mm。



MSA	尺寸 mm	千克
24.405	60 x 60 x 50	0.150

木制台钳底座。  
借助螺丝，可轻易地安装在工作台上，附带有可拆卸式手柄。



MSA
24.405-01

MSA24.405适用的成套安装工具，包含1个金属嵌件和1个M6螺丝。



MSA	尺寸 mm	千克
08.502	14 x 14 x 67	0.075

迷你手钳。硬化钢制钳口（其中一个钳口配有螺纹刻槽）。

钳口宽度14 mm；开口0到15 mm。



#### 备用零件:

PERF 物品	千克
08.503 旋转底座	0.149

A series of horizontal dotted lines for writing, spanning the width of the page.