

# 20



打磨机.....20-2

# 打磨机

转度  
1'000~40'000 r.p.m.



| MSA        | 电压               | 功率   | 尺寸 mm          | 千克    |
|------------|------------------|------|----------------|-------|
| 20.362     | 230 V / 50-60 Hz | 73 W | 130 x 254 x 97 | 2.300 |
| 20.362-110 | 120 V / 50-60 Hz | 73 W | 130 x 254 x 97 | 2.300 |

日本NAKANISHI生产制造的Emax EVOLution台式打磨机，经过最新技术改进，功能更加强大。中心圆轮处装有数字显示屏，速度变化显示(1'000-40'000 r.p.m.)。最大扭矩4.3 cN-m。启动开关位于主机或打磨机上。正反转任意切换。主机上带有A和B两个手柄接口，但需注意两个接口不可同时接入手柄使用。

### 附带:

- 1个MSA20.362-M1手柄马达
- 1个MSA20.360-P2手柄
- 1个2.35 mm 的MSA20.360-C235夹头
- 1个3.00 mm 的MSA20.360-C300夹头
- 1 stand MSA20.360-S
- 1套夹头松紧匙
- 1条电源线

### 可选配件:

| MSA    | 电压               | 尺寸 mm          | 千克    |
|--------|------------------|----------------|-------|
| 20.364 | 230 V / 50-60 Hz | 130 x 254 x 97 | 2.300 |

Control unit for MSA20.362.

转度  
1'000~25'000 RPM



| MSA    | 电压               | 功率   | 尺寸 mm          | 千克    |
|--------|------------------|------|----------------|-------|
| 20.365 | 230 V / 50-60 Hz | 73 W | 130 x 254 x 97 | 2.300 |

Torque Set de table NAKANISHI Emax EVOLution issu des dernières technologies en la matière. Display digital sur la molette centrale, variateur avec possibilité de mémoire de vitesse (1'000~25'000 tours/minute), couple maximal 4.3 cN-m.

Livré avec les mêmes éléments que le micromoteur MSA20.362.



| MSA      | 功率 | 尺寸 mm | 千克    |
|----------|----|-------|-------|
| 20.362-F |    |       | 0.543 |

适用于Micromotor MSA20.362的开关调速脚踏板。



| MSA       | 功率   | 尺寸 mm         | 千克    |
|-----------|------|---------------|-------|
| 20.362-M1 | 73 W | 直径 24.50 x 97 | 0.090 |

适用于MSA20.362的手柄马达。转速1'000~40'000 r.p.m。最大扭矩4.3 cN-m。

附带1根1.5m的电源线和夹头松紧匙。



| MSA       | 尺寸 mm      | 千克    |
|-----------|------------|-------|
| 20.360-P1 | 直径 14 x 60 | 0.062 |

适用于MSA20.362的打磨机手柄，手柄侧边带有压杆，便于快速地安装夹头。最大转速40'000 r.p.m。带有口径直径 2.35和3.00 mm 的夹头。

附带夹头松紧匙。



| MSA       | 尺寸 mm      | 千克    |
|-----------|------------|-------|
| 20.360-P2 | 直径 13 x 64 | 0.092 |

适用于MSA20.362的打磨机手柄，手柄侧边带有压杆，便于快速地安装夹头。最大转速40'000 r.p.m。带有口径直径 2.35和3.00 mm 的夹头。

附带夹头松紧匙。



### 可选择适用的夹头：

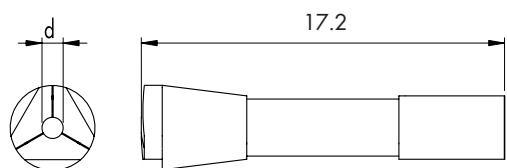
| MSA         | 长度 mm | 直径 mm |
|-------------|-------|-------|
| 20.360-C100 | 33.90 | 1.00  |
| 20.360-C150 | 33.90 | 1.50  |
| 20.360-C160 | 33.90 | 1.60  |
| 20.360-C200 | 33.90 | 2.00  |
| 20.360-C235 | 33.90 | 2.35  |
| 20.360-C300 | 33.90 | 3.00  |

打磨机夹头，适用于MSA20.360-P1和20.360-P2手柄。可按要求提供其他尺寸的夹头。



| MSA       | 尺寸 mm            | 千克    |
|-----------|------------------|-------|
| 20.360-P4 | 直径 20.20 x 57.30 | 0.045 |

90°直角打磨机手柄，适用于MSA20.362打磨机。最大转速35'000 r.p.m。含有口径直径 3.00 mm 的夹头。附带夹头松紧匙和一套通用配件（不同直径的橡胶盘和砂轮各3个）



### 可选择适用的夹头：

| MSA        | 长度 mm | 直径 mm |
|------------|-------|-------|
| 20.360-160 | 17.20 | 1.60  |
| 20.360-235 | 17.20 | 2.35  |



| MSA    | 尺寸 mm      | 千克    |
|--------|------------|-------|
| 20.367 | 直径 14 x 93 | 0.095 |

铆钉锤手柄，适用于MSA20.362打磨机。间歇使用最大转速可达20'000 r.p.m。（连续使用最大转速16'000 r.p.m.）。

转速  
1'000~50'000 r.p.m.



| MSA    | 电压               | 功率    | 尺寸 mm          | 千克    |
|--------|------------------|-------|----------------|-------|
| 20.361 | 230 V / 50-60 Hz | 200 W | 172 x 230 x 94 | 2.600 |

NSK Espert 500打磨机，特别适用于高精度要求的打磨操作。电位计调速或MSA20.360-F脚踏板调速。启动按钮位于主机或另外安装于打磨机上，正反转任意调节；主机有A/B两个接口，供打磨机手柄插入使用（A和B两个接口不可同时插入手柄使用）。最大转速50'000 r.p.m.。

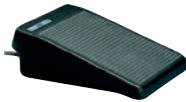
#### 附带：

- 1个MSA20.361-M1马达
- 1个MSA20.361-P1手柄
- 1个直径 2.35 mm MSA20.360-C235夹头
- 1个直径 3.00 mm MSA20.360-C300夹头
- 1个打磨机支架。

#### Optional accessory :

| MSA    | 功率               | 尺寸 mm          | 千克    |
|--------|------------------|----------------|-------|
| 20.363 | 230 V / 50-60 Hz | 172 x 230 x 94 | 2.300 |

Control unit for MSA20.361.



| MSA      | 千克    |
|----------|-------|
| 20.360-F | 0.600 |

Vario pedal for MSA20.361.



| MSA       | 功率    | 尺寸 mm            | 千克    |
|-----------|-------|------------------|-------|
| 20.361-M1 | 200 W | ∅ 28.30 x 121.40 | 0.160 |

适用于MSA20.361的马达。转速1'000~50'000 r.p.m.。最大扭矩8.7 cN-m。

附带1.5m的电源线。

最大转速：间歇使用50'000 r.p.m.或者连续使用40'000 r.p.m.。



| MSA       | Power | Size mm          | Kg    |
|-----------|-------|------------------|-------|
| 20.361-M2 | 140 W | ∅ 24.50 x 107.80 | 0.115 |

Motor for MSA20.361. Speed 1'000~50'000 RPM. Maximum torque 6.0 cN-m.

Delivered with 1.5 m spiral cord.

Maximum speed : 50'000 RPM in intermittent use or 40'000 RPM in continuous use.



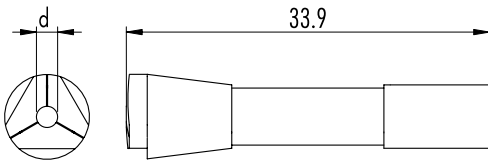
| MSA       | 尺寸 mm            | 千克    |
|-----------|------------------|-------|
| 20.361-P1 | 直径 22.40 x 59.40 | 0.094 |

带螺纹接口的拧紧式手柄，方便安装于MSA20.361打磨机上使用。含有直径 2.35和3.00 mm 的夹头。  
附带夹头松紧匙。



| MSA       | 尺寸 mm            | 千克    |
|-----------|------------------|-------|
| 20.361-P2 | 直径 22.40 x 58.90 | 0.070 |

拧紧式打磨机手柄，柄身带有螺纹接口，方便安装于MSA20.361打磨机上使用。含有直径 2.35和3.00 mm 的夹头。  
附带夹头松紧匙。



### 可选择适用的夹头：

| MSA         | 长度 mm | 直径 mm |
|-------------|-------|-------|
| 20.360-C100 | 33.90 | 1.00  |
| 20.360-C150 | 33.90 | 1.50  |
| 20.360-C160 | 33.90 | 1.60  |
| 20.360-C200 | 33.90 | 2.00  |
| 20.360-C235 | 33.90 | 2.35  |
| 20.360-C300 | 33.90 | 3.00  |

适用于MSA20.360-P1和20.360-P2手柄的夹头。  
可依据要求提供其他口径的夹头。



| MSA       | 尺寸 mm         | 千克    |
|-----------|---------------|-------|
| 20.361-P3 | 直径 15 x 84.50 | 0.130 |

带螺纹接口的细笔型手柄，适合 MSA20.361打磨机使用。  
附带夹头松紧匙和一套通用配件（不同直径的橡胶圆盘和砂轮各3个）。



| MSA       | 尺寸 mm           | 千克    |
|-----------|-----------------|-------|
| 20.361-P5 | ∅ 22.40 x 64.30 | 0.054 |

Contra-angle handpiece for micromotor MSA20.362.  
Maximum speed 30'000 RPM.

# 打磨机

转度  
1'000~35'000 r.p.m.



| MSA        | 电压        | 功率    | 尺寸 mm           | 千克    |
|------------|-----------|-------|-----------------|-------|
| 20.005*    | 110/220 V | 120 W | 250 x 190 x 130 | 3.200 |
| 20.005-A** | 110/220 V | 120 W | 250 x 190 x 130 | 3.200 |

Table micromotor NM3000.

附带:

- 1个 NM3000电动马达
- 1个 MSA20.005-03调速脚踏板
- 1个灰色打磨机手柄支架。

\*1个 MSA20.005-02打磨机手柄

\*\*1个 MSA20.005-04打磨机手柄

备件:

| MSA       | 物品                |
|-----------|-------------------|
| 20.015-01 | Pair of charcoals |



| MSA       | 类型   | 尺寸 mm         | 千克    |
|-----------|------|---------------|-------|
| 20.005-04 | 数 34 | 直径 17.50 x 83 | 0.170 |

带 直径 2.35 mm 夹头的打磨机手柄, 转速40'000 r.p.m.。

其他可用夹头:

| MSA         | 物品             |
|-------------|----------------|
| 20.005-M160 | 夹头 直径 1.60 mm  |
| 20.005-M235 | 夹头 直径 2.35 mm  |
| 20.005-M300 | 夹头 直径 3.00 mm  |
| 20.005-M317 | 夹头 直径 3.175 mm |

备用零件:

| MSA       | 物品 |
|-----------|----|
| 20.015-07 | 磨针 |



| MSA       | 类型   | 尺寸 mm                | 千克    |
|-----------|------|----------------------|-------|
| 20.005-02 | 数 35 | 直径 <b>17.50 x 83</b> | 0.170 |

带 直径 2.35 mm 夹头的打磨机手柄MSA20.005, 转速 40'000 r.p.m.。

### 适用夹头:

| MSA         | 物品            |
|-------------|---------------|
| 20.005-P055 | 夹头 直径 0.55 mm |
| 20.005-P080 | 夹头 直径 0.80 mm |
| 20.005-P105 | 夹头 直径 1.05 mm |
| 20.005-P155 | 夹头 直径 1.55 mm |
| 20.005-P205 | 夹头 直径 2.05 mm |
| 20.005-P235 | 夹头 直径 2.35 mm |
| 20.005-P255 | 夹头 直径 2.55 mm |
| 20.005-P300 | 夹头 直径 3.00 mm |
| 20.005-P320 | 夹头 直径 3.20 mm |

### 备用零件:

| MSA       | 物品 |
|-----------|----|
| 20.015-07 | 磨针 |

套装



| MSA       | 尺寸 mm        | 千克    |
|-----------|--------------|-------|
| 20.005-01 | 88 x 47 x 10 | 0.050 |

MSA20.005-02手柄夹头套装, 一套9个。

# 打磨机



| MSA       | 类型   | 尺寸 mm      | 千克    |
|-----------|------|------------|-------|
| 20.005-05 | 数 36 | 直径 14 x 90 | 0.200 |

适用于MSA20.005 and 20.005-A的打磨机手柄，转速40'000 r.p.m。

### 备用零件:

| MSA             | 物品                  |
|-----------------|---------------------|
| 20.005-R050     | 圆形尖头 直径 0.50 mm     |
| 20.005-R100 (1) | 圆形尖头 直径 1.00 mm     |
| 20.005-R210     | 圆形尖头 直径 2.10 mm     |
| 20.005-C070     | 方形尖头 0.70 x 0.70 mm |
| 20.005-C100 (2) | 方形尖头 1.00 x 1.00 mm |
| 20.005-C160     | 方形尖头 1.60 x 1.60 mm |
| 20.005-T100 (3) | 扁平尖头 1.00 x 0.50 mm |
| 20.005-T150     | 扁平夹头 1.50 x 0.80 mm |
| 20.005-T250     | 扁平尖头 2.50 x 1.20 mm |



## 套装



| MSA       | 尺寸 mm        | 千克    |
|-----------|--------------|-------|
| 20.005-10 | 46 x 87 x 10 | 0.035 |

Assortment of 9 points for hammer vice  
MSA20.005-05.



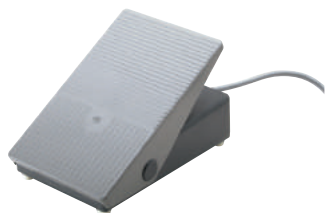
| MSA    | 类型   | 尺寸 mm        | 千克    |
|--------|------|--------------|-------|
| 20.015 | 数 37 | 直径 17.5 x 87 | 0.150 |

90°直角打磨机手柄，1:1比例，适用于MSA20.205和20.205-A的打磨机。

转速40'000 r.p.m。

### 备用零件:

| MSA       | 物品         |
|-----------|------------|
| 20.015-07 | Pin        |
| 20.015-02 | End screw  |
| 20.015-03 | Pinion     |
| 20.015-04 | Fixing key |



| MSA       | 尺寸 mm           | 千克    |
|-----------|-----------------|-------|
| 20.005-03 | 180 x 110 x 105 | 0.580 |

Pedal-Vario适用于MSA20.005和20.005-A的打磨机。

### 备用零件:

| MSA       | 物品      |
|-----------|---------|
| 20.015-05 | 小号脚踏板弹簧 |
| 20.015-06 | 大号脚踏板弹簧 |