

SOLUTIONS DE MESURE DIMENSIONNELLE

Calibre IP67



CHF 154.-

MSA 15.113

MSA	Capacité de mesure	Prix
15.113	150 mm	CHF 154.-
15.458	200 mm	CHF 216.-
15.459	300 mm	CHF 299.-

Pied à coulisse électronique TESA TWIN-CAL IP67 avec tige de profondeur ronde, 0-150 mm.

Mesure verticale

CHF 1'106.-



MSA 15.450

MSA	Caractéristiques	Prix
	course: 25 mm	
15.450	résolution: 1 µm	CHF 612.-
	précision: 5 µm	

+

Touches de comparateur à choix:

MSA	Dimensions en mm
15.535	Ø 0.2 Lg utile 4 mm
15.536	Ø 0.3 Lg utile 4 mm
15.537	Ø 0.4 Lg utile 4 mm
15.538	Ø 0.5 Lg utile 10 mm
15.539	Ø 0.8 Lg utile 10 mm
15.540	Ø 1.0 Lg utile 10 mm
15.541	Ø 1.2 Lg utile 10 mm
15.542	Ø 1.5 Lg utile 10 mm

+

+ **MSA selon sélection** +



MSA 15.424

MSA	Dimensions mm	Prix
15.XXX	selon sélection	CHF 31.-

MSA	Dimensions en mm	Prix
15.424	150 x 100 x 40	CHF 463.-

Comparateur électronique TESA DIGICO 610 MI, 25 / 0.001 mm + touche en acier Ø selon tableau ci-dessus + table de mesure en granite.

COLONNE DE MESURE

Micromesureur Vertical TESA-µHITE Motorisé

CHF 4'943.-

MSA 15.491

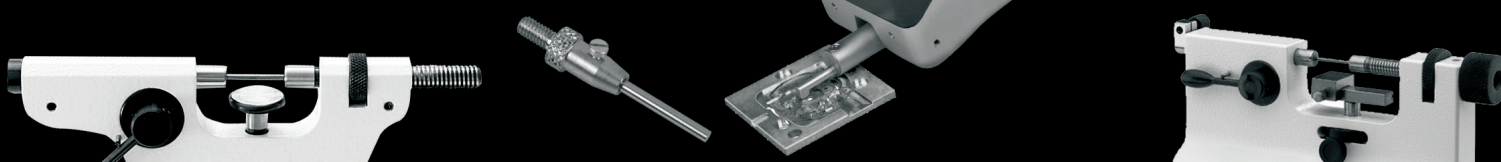
+

MSA 15.470

Pédale de déclenchement

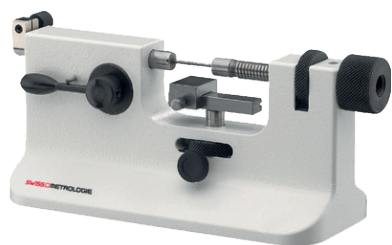


- Station de mesure avec support en granite 300 x 200 mm et colonne Ø 50 mm
- Course de mesure: 100 mm
- Résolution: 0.0001 mm
- MPE: 1 µm pour mesure coaxiale
2 µm pour mesure Ø intérieur
- Force de mesure 0.63 Newton
- Mémoire des 99 dernières valeurs
- Sortie RS 232
- Livré avec un certificat d'étalonnage SCS



BANCS DE MESURE DE HAUTE PRÉCISION

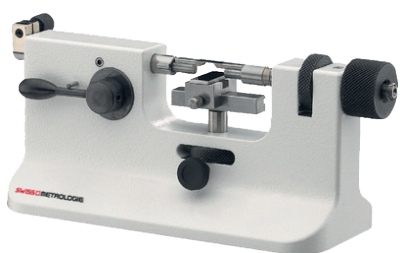
A Banc avec touches fixes



B Banc "C" de mesure touches fixes



C Banc avec touches interchangeables type CARY



- Capacité de mesure: 30 mm
- Course de mesure: 12 mm
- Planéité des touches: 0.2 μm max
- Parallélisme des touches: < 1 μm max
- Force de mesure: 0.3 à 1 Newton
- Levier de relevage

- Capacité de mesure: 30 mm
- Course de mesure: 12 mm
- Planéité des touches: 0.2 μm max
- Parallélisme des touches: < 1 μm max
- Force de mesure: 0.3 à 1 Newton
- Levier de relevage

MSA	Prix
15.559	CHF 1'500.-

D Digico 305



- Résolution: 1 μm
- Précision: 6 μm
- Course de mesure: 12.5 mm

MSA	Prix
15.445	CHF 294.-

E Capteur Digico 1



- Résolution: 0.1 μm
- Précision: 1 μm
- Course de mesure: 30 mm

MSA	Prix
15.119	CHF 1'269.-

F Capteur MT 1281



MSA	Prix
15.547	CHF 1'125.-

G Afficheur M2



- Résolution: 0.1 μm
- Précision: 0.3 μm
- Course de mesure: 12 mm
- 2 entrées capteur

MSA	Prix
15.545	CHF 1'099.-

Paires de touches de mesure pour banc

H Type CARY

MSA	Cylindriques type CARY	Prix
15.555	Ø 1.5mm; Lg utile > 10 mm	CHF 430.-
15.556	Ø 2 mm; Lg utile > 10 mm	CHF 430.-
15.557	Ø 3 mm; Lg utile > 10 mm	CHF 430.-

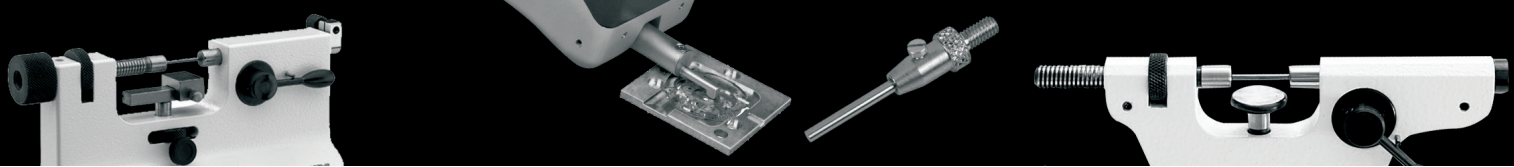
MSA	Couteaux type CARY	Prix
15.550	ep: 0.2 mm; Lg utile < 5	CHF 430.-
15.551	ep: 0.3 mm; Lg utile < 5	CHF 430.-
15.552	ep: 0.4 mm; Lg utile < 5	CHF 430.-
15.553	ep: 0.5 mm; Lg utile < 5	CHF 430.-

I Fixes standard

MSA	Cylindriques	Prix
15.XXX	Ø 1.5mm; Lg utile > 10 mm	inclus
15.XXX	Ø 2 mm; Lg utile > 10 mm	inclus
15.XXX	Ø 3 mm; Lg utile > 10 mm	inclus

J Fixes couteaux ou spéciales: Prix CHF 196.-

T1A		Becs pour contrôle -Engrenage -Epaulements	T5A		Touche couteaux plats -Contrôle gorge
T2A		Touche pour contrôle -Engrenage -Cote sur billes	T6A		Touche couteaux -Contrôle de gorge
T3A		Touche pour contrôle -Engrenage -Cote sur piges	T7A		Touche demi couteaux -Contrôle de gorge
T4A		Touche pour contrôle de modelage -Demi coquille	T8A		Touche à vé -Contrôle de longueur -Contrôle d'entraxe



COMPOSITIONS COMPLETES: Banc + Paire de touches + Mesureur

A + I = CHF 1'700.-

A + J = CHF 1'896.-

A + I + D = CHF 1'994.-

A + J + D = CHF 2'190.-

A + I + E = CHF 2'969.-

A + J + E = CHF 3'165.-

A + I + F + G = CHF 3'924.-

A + J + F + G = CHF 4'120.-

B + I = CHF 599.-

B + J = CHF 795.-

B + I + D = CHF 893.-

B + J + D = CHF 1'089.-

B + I + E = CHF 1'868.-

B + J + E = CHF 1'882.-

B + I + F + G = CHF 2'823.-

B + J + F + G = CHF 3'019.-

C + H = CHF 1'930.-

C + D + H = CHF 2'224.-

C + E + H = CHF 3'199.-

C + F + G + H = CHF 4'154.-

Préciser le type de touche et dimension

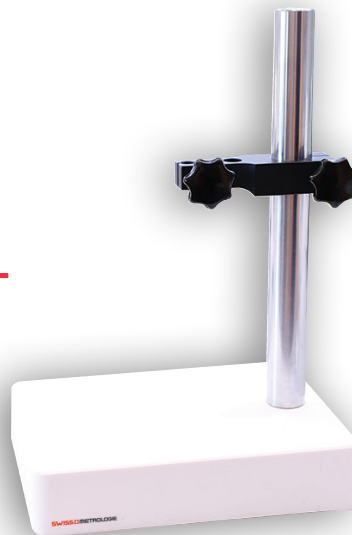
SUPPORT MARBRE CÉRAMIQUE

CHF 1'393.-



Touches de comparateur à choix:

MSA	Dimensions en mm
15.535	Ø 0.2 Lg utile 4 mm
15.536	Ø 0.3 Lg utile 4 mm
15.537	Ø 0.4 Lg utile 4 mm
15.538	Ø 0.5 Lg utile 10 mm
15.539	Ø 0.8 Lg utile 10 mm
15.540	Ø 1.0 Lg utile 10 mm
15.541	Ø 1.2 Lg utile 10 mm
15.542	Ø 1.5 Lg utile 10 mm



Marbre Céramique

- Inusable: 7 x plus dur que du granite
- 2 µm de planéité
- Livré avec rapport de mesure
- Colonne hauteur 250 + bras Lg 65 mm

OPTION

Bras à réglage fin pour support marbre céramique



MSA 15.558

MSA 15.450

MSA selon sélection

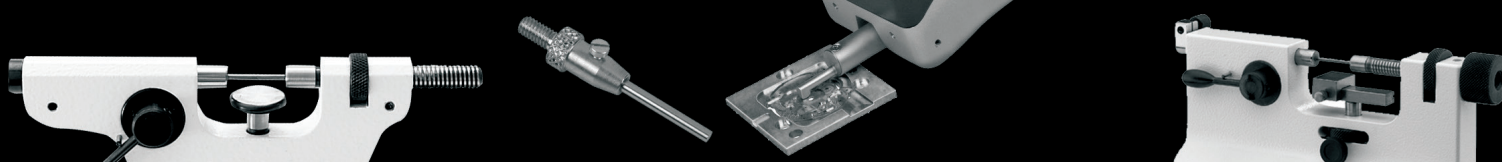
MSA 15.549

MSA	Caractéristiques	Prix
	course: 25 mm	
15.450	résolution: 1 µm précision: 5 µm	CHF 612.-

MSA	Dimensions mm	Prix
15.XXX	selon sélection	CHF 31.-

MSA	Dimensions en mm	Prix
15.549	150 x 100 x 40	CHF 750.-
15.548	200 x 150 x 40	CHF 950.-

MSA	Dimensions en mm	Prix
15.558	Entraxe 79	CHF 110.-



RUGOSITÉ

Rugosimètre portable TESA RUGOSURF 20

MSA 15.490

CHF 1'995.-



- Etendue de mesure de: 400 μm dans l'axe Z
16 mm dans l'axe X
- Clavier à membrane IP 67
- 15 paramètres de rugosité les plus utilisés, graphiques et numériques
- Affichage LCD 2", paramètres et profil de rugosité après chaque mesure
- RS 232

Rugosimètre à table TESA RUGOSURF 90G

MSA 15.492

CHF 7'798.-



- Etendue de mesure de: 1000 μm dans l'axe Z
50 mm dans l'axe X
- Clavier à membrane IP 67
- 49 paramètres de rugosité les plus utilisés, graphiques et numériques
- Ecran tactile couleur 3.5"
- RS 232

BINOCULAIRES



MSA 00.400 CHF 1'825.-

Microscope binoculaire Ryf-Nikon SMZ 445, oculaires 10x, grossissement de 8x à 35x, éclairage néon.

MSA 00.401 CHF 1'843.-

Microscope binoculaire Ryf-Nikon SMZ 445, oculaires 10x, grossissement de 8x à 35x, éclairage LED.

CHF 3'118.-

MSA 00.404

Microscope binoculaire Ryf-Nikon SMZ 745, oculaires 10x, grossissement de 6.5x à 50x, éclairage LED.



MSA 00.405 CHF 3'110.-

Microscope binoculaire Ryf-Nikon SMZ 745, oculaires 10x, grossissement de 6.5x à 50x, éclairage néon.