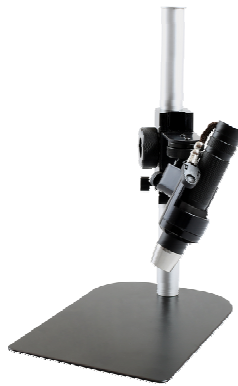


00



LOUPES

00 - 2

LAMPES

00 - 13

Loupes Horotec.



MSA	N°	Grossissement	Ø lentille	Kg
00.031-1	1	10.0x	25 mm	0.024
00.031-1.5	1.5	6.5x	25 mm	0.024
00.031-2	2	5.0x	25 mm	0.024
00.031-2.5	2.5	4.0x	25 mm	0.024
00.031-3	3	3.5x	25 mm	0.024
00.031-3.5	3.5	3.0x	25 mm	0.024
00.031-4	4	2.5x	25 mm	0.024

Loupe en aluminium de forme classique avec bague vissée en aluminium et lentille démontable. Finition parfaite, légère et robuste. Eloxage rouge.

Sur demande et à partir de 50 pièces (grossissements assortis), ces loupes sont livrables avec couleur du corps et de la bague à choix et personnalisées.



MSA	N°	Grossissement	Ø lentille	Kg
00.032-1	1	10.0x	25 mm	0.020
00.032-1.5	1.5	6.5x	25 mm	0.020
00.032-2	2	5.0x	25 mm	0.020
00.032-2.5	2.5	4.0x	25 mm	0.020
00.032-3	3	3.5x	25 mm	0.020
00.032-3.5	3.5	3.0x	25 mm	0.020
00.032-4	4	2.5x	25 mm	0.020

Loupe en plastique noir de forme classique avec bague vissée en aluminium et lentille démontable. Finition parfaite, légère et robuste.

Sur demande et à partir de 50 pièces (grossissements assortis), ces loupes sont livrables avec couleur de la bague à choix et personnalisées.



MSA	N°	Grossissement	Ø	Kg
00.030-L1	1	10.0x	25 mm	0.005
00.030-L1.5	1.5	6.5x	25 mm	0.005
00.030-L2	2	5.0x	25 mm	0.005
00.030-L2.5	2.5	4.0x	25 mm	0.005
00.030-L3	3	3.5x	25 mm	0.005
00.030-L3.5	3.5	3.0x	25 mm	0.005
00.030-L4	4	2.5x	25 mm	0.005

Lentille de rechange pour MSA00.031-x et MSA00.032-x.



MSA	N°	Grossissement	Ø lentille	Kg
00.025-1	1	10.5x	22.50 mm	0.016
00.025-1.5	1.5	7.75x	22.50 mm	0.016
00.025-2	2	5.75x	22.50 mm	0.016
00.025-2.5	2.5	5.0x	22.50 mm	0.016
00.025-3	3	4.25x	22.50 mm	0.016
00.025-3.5	3.5	3.75x	22.50 mm	0.016
00.025-4	4	3.5x	22.50 mm	0.016

Loupe en plastique noir de forme classique avec bague vissée en aluminium rouge et lentille démontable. Finition parfaite, légère et robuste.



MSA	N°	Grossissement	Ø	Kg
00.002-L1	1	10.50x	22.50 mm	0.005
00.002-L1.5	1.5	7.75x	22.50 mm	0.005
00.002-L2	2	5.75x	22.50 mm	0.005
00.002-L2.5	2.5	5.00x	22.50 mm	0.005
00.002-L3	3	4.25x	22.50 mm	0.005
00.002-L3.5	3.5	3.75x	22.50 mm	0.005
00.002-L4	4	3.50x	22.50 mm	0.005

Lentille de rechange pour MSA00.025-x.

Loupes standards.



MSA	N°	Grossissement	Ø lentille	Kg
00.001-1	1	10.0x	25 mm	0.012
00.001-1.5	1.5	6.5x	25 mm	0.012
00.001-2	2	5.0x	25 mm	0.012
00.001-2.5	2.5	4.0x	25 mm	0.012
00.001-3	3	3.5x	25 mm	0.012
00.001-3.5	3.5	3.0x	25 mm	0.012
00.001-4	4	2.5x	25 mm	0.012

Loupe ASCO en plastique noir de forme classique avec bague vissée en aluminium et lentille bleutée démontable.

Finition soignée, noire brillante à l'extérieur et mate à l'intérieur.



MSA	N°	Grossissement	Ø	Kg
00.030-L1	1	10.0x	25 mm	0.005
00.030-L1.5	1.5	6.5x	25 mm	0.005
00.030-L2	2	5.0x	25 mm	0.005
00.030-L2.5	2.5	4.0x	25 mm	0.005
00.030-L3	3	3.5x	25 mm	0.005
00.030-L3.5	3.5	3.0x	25 mm	0.005
00.030-L4	4	2.5x	25 mm	0.005

Lentille de rechange pour MSA00.001-x.



MSA	N°	Grossissement	Ø lentille	Kg
00.002-1	1	10.50x	22.50 mm	0.015
00.002-1.5	1.5	7.75x	22.50 mm	0.015
00.002-2	2	5.75x	22.50 mm	0.015
00.002-2.5	2.5	5.00x	22.50 mm	0.015
00.002-3	3	4.25x	22.50 mm	0.015
00.002-3.5	3.5	3.75x	22.50 mm	0.015
00.002-4	4	3.50x	22.50 mm	0.015

Loupe en plastique noir de forme classique avec bague vissée et lentille démontable. Belle finition et très légère.



MSA	N°	Grossissement	Ø	Kg
00.002-L1	1	10.50x	22.50 mm	0.005
00.002-L1.5	1.5	7.75x	22.50 mm	0.005
00.002-L2	2	5.75x	22.50 mm	0.005
00.002-L2.5	2.5	5.00x	22.50 mm	0.005
00.002-L3	3	4.25x	22.50 mm	0.005
00.002-L3.5	3.5	3.75x	22.50 mm	0.005
00.002-L4	4	3.50x	22.50 mm	0.005

Lentille de rechange pour MSA00.002-x.



MSA	Bague	N°	Grossiss.	Ø lentille	Kg
00.027-1	Verte	1	10.0x	25 mm	0.021
00.027-1.5	Bleue	1.5	6.5x	25 mm	0.021
00.027-2	Jaune	2	5.0x	25 mm	0.021
00.027-2.5	Cuivre	2.5	4.0x	25 mm	0.021
00.027-3	Violette	3	3.5x	25 mm	0.021
00.027-3.5	Noire	3.5	3.0x	25 mm	0.021
00.027-4	Aluminium	4	2.5x	25 mm	0.021

Loupe en caoutchouc souple de forme classique avec bague vissée en aluminium et lentille amovible.



MSA	N°	Grossissement	Ø lentille	Kg
00.009-1.5	1.5	7.7x	23.50 mm	0.012
00.009-2	2	6.0x	23.50 mm	0.012
00.009-2.5	2.5	5.0x	23.50 mm	0.012
00.009-3	3	4.4x	23.50 mm	0.012
00.009-3.5	3.5	3.8x	23.50 mm	0.012
00.009-4	4	3.5x	23.50 mm	0.012

Loupe en plastique noir de forme classique. Belle finition.



MSA	N°	Grossissement	Ø lentille	Kg
00.008-1	1	10.0x	30 mm	0.015
00.008-1.5	1.5	7.0x	30 mm	0.015
00.008-2	2	5.0x	30 mm	0.015
00.008-2.5	2.5	4.0x	30 mm	0.015

Loupe en plastique noir très robuste, munie d'un trou d'aération. Champ de vision large.

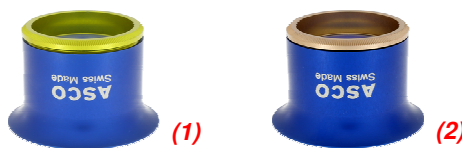
Loupes de contrôle.



MSA	N°	Grossissement	Ø lentille	Kg
00.026-2	(1)	5x	40 mm	0.072
00.026-2.5	(2)	4x	40 mm	0.068

Loupe ASCO en aluminium pour graveur avec bague vissée en aluminium et lentille bleuté démontable. Eloxage bleu.

- (1) bague de couleur jaune
- (2) bague de couleur cuivre





MSA	Grossissement	Ø lentilles	Kg
00.023-08X	8x	22 mm	0.117

Loupe de mesure inclinée à système achromatique type F+C.
 - 3 lentilles corrigées
 - 1 échelle de 15 mm divisée en 0.1 mm.

Pièce de rechange :

MSA	Élément	Kg
00.023-R	Réticule	0.005



MSA	Grossissement	Ø lentilles	Kg
00.003-10X	10x	25 mm	0.015
00.003-14X	14x	25 mm	0.015

Loupe de contrôle aplanétique ASCO en plastique noir avec 2 lentilles convexes démontables et bague vissée en aluminium.
 Finition soignée, noire brillante à l'extérieur et mate à l'intérieur.



MSA	Grossissement	Ø lentilles	Kg
00.004-10X	10x	14 mm	0.019
00.004-12X	12x	14 mm	0.019
00.004-16X	16x	14 mm	0.019
00.004-20X	20x	14 mm	0.019

Loupe de contrôle aplanétique ASCO en plastique noir avec 2 lentilles bleutées démontables (sans déformation de la vision même sur les bords) et bague vissée en aluminium.
 Finition soignée, noire brillante à l'extérieur et mate à l'intérieur.



MSA	Grossissement	Ø lentilles	Kg
00.006-10X	10x	14 mm	0.015
00.006-12X	12x	14 mm	0.015
00.006-16X	16x	14 mm	0.015
00.006-20X	20x	14 mm	0.015
00.006-25X	25x	12 mm	0.015

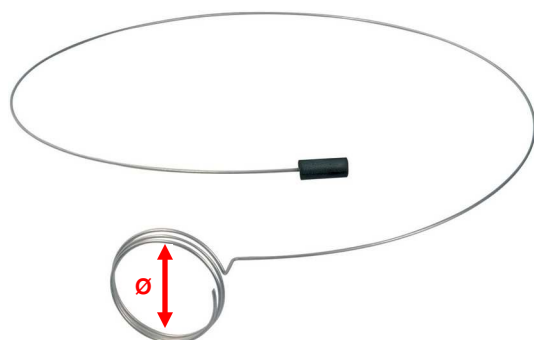
Loupe de contrôle achromatique ASCO en plastique noir avec 3 lentilles bleutées démontables très lumineuses à grande profondeur de champ et bague vissée en aluminium.
 Finition soignée, noire brillante à l'extérieur et mate à l'intérieur.



MSA	Grossissement	Ø lentilles	Kg
00.010-12	12x	16.00 - 23.50 mm	0.017
00.010-15	15x	16.00 - 23.50 mm	0.017

Loupe de contrôle extra large en plastique noir avec 2 lentilles démontables et bague vissée.
Belle finition et très légère.

Porte-loupes.



MSA	Ø	Kg
00.014	23 mm	0.005
00.007	30 mm	0.008

Porte-loupe en fil d'acier inoxydable.
S'adapte à tout type de loupe.

**Loupe ARY® pour lunettes. Légère, rabattable et démontable.
Fixation aisée sur la monture des lunettes grâce au système de griffe recouverte de caoutchouc.**

ARY®



MSA	Kg
00.100	0.005

Loupe additionnelle pour loupes ARY® MSA00.099-x, MSA00.100-x et MSA00.103-x. A insérer par simple pression.
Grossissement supplémentaire de 6.5x à 7x.

ARY®



Pour lunettes de PETITE taille

MSA	Oeil	N°	Grossissement	Ø lentille	Kg
00.099G-1	Gauche	1	10.0x	25 mm	0.025
00.099G-1.5	Gauche	1.5	6.5x	25 mm	0.025
00.099G-2	Gauche	2	5.0x	25 mm	0.025
00.099G-2.5	Gauche	2.5	4.0x	25 mm	0.025
00.099G-3	Gauche	3	3.5x	25 mm	0.025
00.099G-3.5	Gauche	3.5	3.0x	25 mm	0.025
00.099G-4	Gauche	4	2.5x	25 mm	0.025
00.099D-1	Droit	1	10.0x	25 mm	0.025
00.099D-1.5	Droit	1.5	6.5x	25 mm	0.025
00.099D-2	Droit	2	5.0x	25 mm	0.025
00.099D-2.5	Droit	2.5	4.0x	25 mm	0.025
00.099D-3	Droit	3	3.5x	25 mm	0.025
00.099D-3.5	Droit	3.5	3.0x	25 mm	0.025
00.099D-4	Droit	4	2.5x	25 mm	0.025

Pièces de rechange :

MSA	Élément	Kg
00.099D-A1	Petite griffe droite	0.004
00.099G-A1	Petite griffe gauche	0.004





MSA	N°	Grossissement	Ø	Kg
00.030-L1	1	10.0x	25 mm	0.005
00.030-L1.5	1.5	6.5x	25 mm	0.005
00.030-L2	2	5.0x	25 mm	0.005
00.030-L2.5	2.5	4.0x	25 mm	0.005
00.030-L3	3	3.5x	25 mm	0.005
00.030-L3.5	3.5	3.0x	25 mm	0.005
00.030-L4	4	2.5x	25 mm	0.005

Lentille de rechange pour loupes avec lentilles Ø 25 mm.

ARY®



Pour lunettes de taille **STANDARD**

MSA	Oeil	N°	Grossissement	Ø lentille	Kg
00.100G-1	Gauche	1	10.0x	25 mm	0.027
00.100G-1.5	Gauche	1.5	6.5x	25 mm	0.027
00.100G-2	Gauche	2	5.0x	25 mm	0.027
00.100G-2.5	Gauche	2.5	4.0x	25 mm	0.027
00.100G-3	Gauche	3	3.5x	25 mm	0.027
00.100G-3.5	Gauche	3.5	3.0x	25 mm	0.027
00.100G-4	Gauche	4	2.5x	25 mm	0.027
00.100D-1	Droit	1	10.0x	25 mm	0.027
00.100D-1.5	Droit	1.5	6.5x	25 mm	0.027
00.100D-2	Droit	2	5.0x	25 mm	0.027
00.100D-2.5	Droit	2.5	4.0x	25 mm	0.027
00.100D-3	Droit	3	3.5x	25 mm	0.027
00.100D-3.5	Droit	3.5	3.0x	25 mm	0.027
00.100D-4	Droit	4	2.5x	25 mm	0.027

Pièces de rechange :

MSA	Élément	Kg
00.100D-A	Griffe droite standard	0.005
00.100G-A	Griffe gauche standard	0.005



ARY®



Pour lunettes de **GRANDE** taille

MSA	Oeil	N°	Grossissement	Ø lentille	Kg
00.103G-1	Gauche	1	10.0x	25 mm	0.022
00.103G-1.5	Gauche	1.5	6.5x	25 mm	0.022
00.103G-2	Gauche	2	5.0x	25 mm	0.022
00.103G-2.5	Gauche	2.5	4.0x	25 mm	0.022
00.103G-3	Gauche	3	3.5x	25 mm	0.022
00.103G-3.5	Gauche	3.5	3.0x	25 mm	0.022
00.103G-4	Gauche	4	2.5x	25 mm	0.022
00.103D-1	Droit	1	10.0x	25 mm	0.022
00.103D-1.5	Droit	1.5	6.5x	25 mm	0.022
00.103D-2	Droit	2	5.0x	25 mm	0.022
00.103D-2.5	Droit	2.5	4.0x	25 mm	0.022
00.103D-3	Droit	3	3.5x	25 mm	0.022
00.103D-3.5	Droit	3.5	3.0x	25 mm	0.022
00.103D-4	Droit	4	2.5x	25 mm	0.022

Pièces de rechange :

MSA	Élément	Kg
00.100D-A1	Grande griffe droite	0.005
00.100G-A1	Grande griffe gauche	0.005



Voir chapitre PERF.



Loupes pour lunettes.



MSA	Grossissement	Ø lentille	Kg
00.012-1	10x	15 mm	0.050
00.012-1.5	7x	24 mm	0.050
00.012-2	5x	24 mm	0.050
00.012-2.5	4x	24 mm	0.050
00.012-3.5	3x	24 mm	0.050

Loupe latérale simple et ultra légère pour lunettes (œil droit et gauche).
 Livrée dans 1 coffret en plastique avec diverses pinces de fixation pour les branches de lunettes de 1.60 à 6.35 mm.



MSA	Grossissements	Ø lentilles	Kg
00.013-01	5x - 10x - 15x	24 - 15 mm	0.050
00.013-03	5x - 7x - 12x	24 - 25 mm	0.050
00.013-02	4x - 10x - 14x	24 - 15 mm	0.050
00.013-04	4x - 7x - 11x	24 - 25 mm	0.050
00.013-05	3x - 7x - 10x	24 - 25 mm	0.050
00.013-06	3x - 5x - 8x	24 - 25 mm	0.050

Loupe latérale double et ultra légère pour lunettes (œil droit et gauche). En combinant les lentilles, chaque modèle permet d'obtenir 3 grossissements différents.
 Livrée dans 1 coffret en plastique avec diverses pinces de fixation pour les branches de lunettes de 1.60 à 6.35 mm.

Lunettes de protection.



Voir chapitre 26.

Loupes binoculaires.



MSA	Grossissements	Kg
00.259	1.5x - 2.5x - 3.5x	0.085

Loupe binoculaire avec clip, adaptable à tout type de lunettes.
Livré dans 1 boîte en carton.



MSA	Grossissement	Kg
00.256-3	3.0x	0.100
00.256-2.5	2.5x	0.100
00.256-2	2.0x	0.100

Loupe binoculaire avec monture en plastique.
Convient aussi aux porteurs de lunettes.
Livrée dans 1 étui synthétique avec 1 chiffon de nettoyage.

Pièces de rechange :

MSA	Élément	Kg
00.257-2	Plaque binoculaire en résine acrylique 2.0x, 74 x 28 mm	0.012
00.257-2.5	Plaque binoculaire en résine acrylique 2.5x, 74 x 28 mm	0.012
00.257-3	Plaque binoculaire en résine acrylique 3.0x, 74 x 28 mm	0.012

ECOLINE



MSA	Grossissements	Kg
00.258	1.5x - 2.5x - 3.5x	0.174

Loupe binoculaire avec monture en métal.
Convient aussi aux porteurs de lunettes.
Livré dans 1 étui synthétique avec 1 chiffon de nettoyage.

OptiVISOR



MSA	N°	Grossissement	Longueur focale	Kg
00.250-10	10	3.50x	10.16 cm / 4"	0.240
00.250-07	7	2.75x	15.240 cm / 6"	0.240
00.250-05	5	2.50x	20.32 cm / 8"	0.240
00.250-04	4	2.00x	25.40 cm / 10"	0.240
00.250-03	3	1.75x	35.56 cm / 14"	0.240
00.250-02	2	1.50x	50.80 cm / 20"	0.240

Loupe binoculaire à visière mobile de haute qualité. Bords arrondis, visière rabattable montée sur charnières, serre-tête réglable par bouton et partie frontale confortable garnie de cuir doublée de feutre. Peut être portée avec des lunettes.

Pièces de rechange :

MSA	Élément	Kg
00.251-02	Plaque binoculaire n° 2 (1.50x), 103 x 38 mm	0.031
00.251-03	Plaque binoculaire n° 3 (1.75x), 103 x 38 mm	0.031
00.251-04	Plaque binoculaire n° 4 (2.00x), 103 x 38 mm	0.031
00.251-05	Plaque binoculaire n° 5 (2.50x), 103 x 38 mm	0.031
00.251-07	Plaque binoculaire n° 7 (2.75x), 103 x 38 mm	0.031
00.251-10	Plaque binoculaire n° 10 (3.50), 103 x 38 mm	0.031

Accessoire :

MSA	Élément	Kg
00.252	Lentille auxiliaire 2.50x, lentille Ø 36 mm. Peut être montée sur les 2 côtés	0.020

ECO LINE



MSA	Grossissements	Dimensions	Kg
00.245	1.2x - 1.8x - 2.5x - 3.5x	290 x 215 x 65 mm	0.500

Loupe binoculaire avec lampe frontale 2 LED, serre-tête réglable et plaque oculaire rabattable. La lampe frontale a plusieurs positions d'ajustement : environ 25° à gauche ou à droite et 45° vers le haut ou vers le bas. Fonctionne avec 2 piles AAA incluses.

Livrée avec 1 étui en plastique contenant 4 plaques oculaires interchangeables en résine acrylique.

Pièce de rechange :

MSA	Élément	Kg
00.245-B	Etui avec 4 plaques oculaires	0.205

Accessoire :

PILE	Élément	Kg
L92	Pile ENERGIZER AAA, blister 2 pièces	0.013

ECOLINE



MSA	Grossissements	Kg
00.242	1.8x - 2.3x - 3.7x - 4.8x	0.185

Loupe binoculaire antireflets à agrandissements multiples avec loupe interne rabattable et loupe auxiliaire. Serre-tête réglable avec système Velcro®.



Pièce de rechange :

MSA	Élément	Kg
00.242-A	Loupe additionnelle 2.5x, Ø 30 mm	0.004

Miroir de contrôle.



MSA	Ø miroir	Longueur	Kg
00.280	30 mm	210 mm	0.022

Miroir de contrôle pour inspecter les endroits difficiles d'accès, avec manche métallique 6 pans.

Loupes triplet.

ECOLINE



MSA	Grossissement	Ø lentilles	Kg
00.303	10x	18 mm	0.046

Loupe triplet pour l'examen des pierres précieuses avec 3 lentilles, unies pour obtenir une image agrandie, claire et très fine. Les inclusions des diamants sont nettement visibles avec ce type de loupe.

Finition chromée.

Livrée dans 1 boîte en plastique.

ECOLINE



MSA	Grossissement	Ø lentilles	Kg
00.304	20x	20.50 mm	0.056

Loupe triplet pour l'examen des pierres précieuses avec 3 lentilles, unies pour obtenir une image agrandie, claire et très fine. Les inclusions des diamants sont nettement visibles avec ce type de loupe.

Monture en plastique noir et coque en laiton nickelé.

Livrée dans 1 boîte en plastique.

Loupes à main et sur socle.

ECOLINE



MSA	Grossissement	Ø lentille	Longueur	Kg
00.512	15x	37 mm	132 mm	0.060

Loupe de contrôle avec manche et éclairage à 2 LED.

ECOLINE



MSA	Grossissements	Ø lentilles	Longueur	Kg
00.506	2x - 6x	90 - 21 mm	360 mm	0.499

Loupe sur socle avec bras flexible et éclairage à 2 LED.

ECOLINE



MSA	Grossissements	Ø lentilles	Longueur	Kg
00.507	2x - 6x	107 - 24 mm	360 mm	0.450

Loupe sur socle avec bras flexible et éclairage à 2 LED.

Lampes HOROTEC by RMD.

Lampes SLIM LINE II Pro Line à intensité variable.

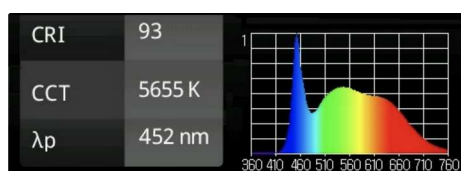



La lampe LED à bras articulé de la gamme Pro Line convient parfaitement aux horlogers, aux orfèvres, ainsi qu'à toutes les professions et à tous les passe-temps ayant des exigences visuelles très élevées.

- Boîtier de luminaire compact et robuste avec un bras articulé soutenu par un ressort
- L'articulation 3D de la tête de la lampe dispose d'une grande plage de réglage et, associée à un bras à friction en tube profilé d'aluminium, elle offre une grande souplesse de travail.

Données techniques :

- Effet anti-stroboscopique
- Diffuseur blanc opaque de série
- Large distribution de la lumière, éclairage direct
- Un éclairage homogène de grande surface grâce à une rangée de modules LED. Variateur d'intensité de série
- Alimentation électronique des LED (pas d'alimentation séparée)
- Bouton-poussoir multifonctionnel dans le bras articulé (ON/OFF/Variateur)
- Durée de vie des LED : jusqu'à 50'000 heures
- Classe de protection IP20
- Température de couleur : 5700 K
- Rendu des couleurs très élevé : IRC > 95 (97)
- Aucune émission UV et IR
- Pas d'émission de chaleur dans la direction de la lumière ; la zone de travail reste froide et la tête d'éclairage reste tiède.



MSA	LED	Voltage	Puissance	Dimensions tête	Kg
00.675	48 LED	220-240 V / 50-60 Hz	24 W	58.6 x 11 x 3.6 cm	3.500
00.668	24 LED	220-240 V / 50-60 Hz	12 W	35.0 x 11 x 3.6 cm	3.500
00.675-110	48 LED	110 V / 50-60 Hz	24 W	58.6 x 11 x 3.6 cm	3.500

Pièces de rechange :

MSA	Élément	Kg
00.659-B	Diffuseur blanc opaque pour MSA00.675 et MSA00.676	0.110
00.659-C	Diffuseur prismatique pour MSA00.675 et MSA00.676	0.065
00.660-B	Diffuseur blanc opaque pour MSA00.668	0.064
00.660-C	Diffuseur prismatique pour MSA00.668	0.044

Accessoire :

MSA	Élément	Kg
00.676-L	Loupe additionnelle Ø 120 mm, 3.4 dioptries / grossissement 1.9x	0.340

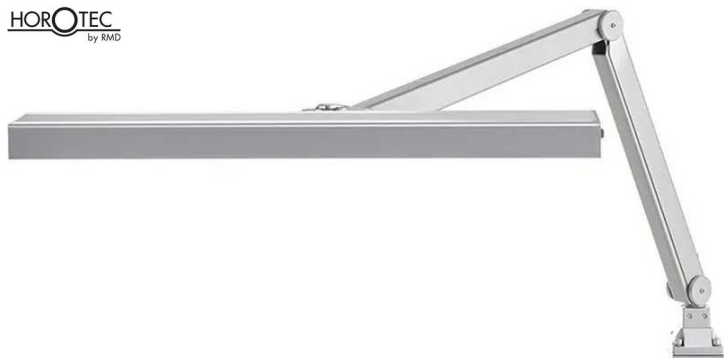
**Puissance d'éclairage maxi à une distance de 50 cm (MSA00.675) :**

Avec diffuseur opaque : IRC > 95 (97) - Temp. 5700 K - Emax = 2002 Lux
 Avec diffuseur à prismes : IRC > 95 (97) - Temp. 5700 K - Emax = 3512 Lux

Puissance d'éclairage maxi à une distance de 50 cm (MSA00.668) :

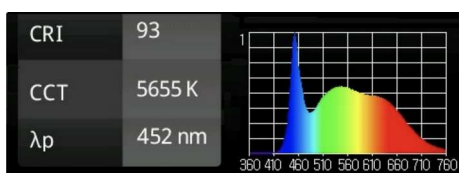
Avec diffuseur opaque : IRC > 95 (97) - Temp. 5700 K - Emax = 1171 Lux
 Avec diffuseur à prismes : IRC > 95 (97) - Temp. 5700 K - Emax = 2130 Lux

Lampe ergonomique SLIM LINE III Premium Line à intensité variable.



Cette lampe LED à bras articulé de la gamme Premium Line impressionne par sa souplesse et sa simplicité d'utilisation. C'est donc l'une de nos lampes articulées à LED les plus flexibles.

- Grâce à un bras avec un ressort à pression à gaz innovant, la tête de lampe peut être facilement positionnée sans l'utilisation d'une vis de blocage et peut être inclinée si nécessaire
- L'excellente qualité de la lumière est assurée par des modules LED de puissance moyenne à deux rangées, qui fournissent suffisamment de lumière pour chaque lieu de travail.



Données techniques :

- Effet anti-stroboscopique
- Diffuseur blanc opaque de série
- Bras ergonomique à ressorts à gaz, facile à régler pour une station de travail idéale
- Éclairage continu et sans scintillement de série, avec fonction mémoire
- Une lumière continue, sans ombre ni éblouissement
- Modules LED : 96 LED blanches (sur 2 rangées), lumière du jour de moyenne puissance
- Température de couleur : 5700 K
- Rendu des couleurs : IRC >95 (97)
- Classe de protection : IP20
- Durée de vie des LED : 50'000 heures
- Pas d'émission d'IR et d'UV
- Pas d'émission de chaleur dans la direction de la lumière, la zone de travail reste froide et la tête d'éclairage reste tiède
- Bouton-poussoir multifonctionnel dans la tête de la lampe (ON/OFF/Variateur).

MSA	LED	Voltage	Puissance	Dimensions tête	Kg
00.676	96 LED	220-240 V / 50-60 Hz	22 W	58.6 x 11 x 3.6 cm	4.200

Pièces de rechange :

MSA	Élément	Kg
00.659-B	Diffuseur blanc opaque pour MSA00.675 et MSA00.676	0.110
00.659-C	Diffuseur prismatique pour MSA00.675 et MSA00.676	0.065

Accessoire :

MSA	Élément	Kg
00.676-L	Loupe additionnelle Ø 120 mm, 3.4 dioptries / grossissement 1.9x	0.340



Puissance d'éclairage maxi à une distance de 50 cm :

- Avec diffuseur opaque : IRC > 95 (97) - Temp. 5700 K - Emax = 2153 Lux
 Avec diffuseur à prismes : IRC > 95 (97) - Temp. 5700 K - Emax = 3915 Lux

Bras ergonomique à ressorts à gaz



Lampe PREMIUM LINE StepDim.



Lampe HOROTEC PREMIUM LINE à intensité variable par palier de 50-60-70-80-90-100 % grâce à la nouvelle technologie Stepdim.

- Grâce à un bras avec un ressort à pression à gaz innovant, la tête de lampe peut être facilement positionnée sans l'utilisation d'une vis de blocage et peut être inclinée si nécessaire
- IRC 97 / Température de couleur «lumière du jour» de 5'400 K
- Puissance d'éclairage maxi à une distance de 50 cm pour 12 W (100% = 1235 Lux, 50 % env. 700 Lux) pour 22 W (100% = 2150 Lux, 50 % env. 1100 Lux).

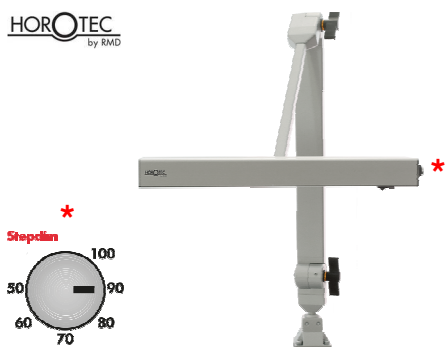
MSA	LED	Voltage	Puissance	Dimensions tête	Kg
00.678	48 LED	220-240 V - 50-60 Hz	12 W-954	L 35.0 cm	5.640
00.679	96 LED	220-240 V - 50-60 Hz	22 W-954	L 58.6 cm	6.125

Puissance d'éclairage maxi à une distance de 50 cm :

- MSA00.678 : IRC = 97 - Temp. 5400 K - Emax = 1235 Lux (100%) ; 700 Lux (50%)
- MSA00.679 : IRC = 97 - Temp. 5400 K - Emax = 2150 Lux (100%) ; 1100 Lux (50%)



Lampe POWER LINE StepDim.



Lampe HOROTEC POWER LINE à intensité variable par palier de 50-60-70-80-90-100 % grâce à la nouvelle technologie Stepdim.

- L'articulation 3D de la tête de la lampe dispose d'une grande plage de réglage et, associée à un bras à friction en tube profilé d'aluminium, elle offre une grande souplesse de travail
- IRC 97 / Température de couleur «lumière du jour» de 5'400 K
- Puissance d'éclairage maxi à une distance de 50 cm pour 12 W (100% = 1235 Lux, 50 % env. 700 Lux) pour 22 W (100% = 2150 Lux, 50 % env. 1100 Lux).

MSA	LED	Voltage	Puissance	Dimensions tête	Kg
00.674	48 LED	220-240 V / 50-60 Hz	12 W-954	L 35.0 cm	4.575
00.687	96 LED	220-240 V / 50-60 Hz	22 W-954	L 58.6 cm	5.265

Puissance d'éclairage maxi à une distance de 50 cm :

- MSA00.674 : IRC = 97 - Temp. 5400 K - Emax = 1235 Lux (100%) ; 700 Lux (50%)
- MSA00.687 : IRC = 97 - Temp. 5400 K - Emax = 2150 Lux (100%) ; 1100 Lux (50%)



Lampe BASIC LINE à intensité fixe.

HOROTEC
by RMD



Lampe LED à bras articulé.

- Équipée de 24 LED blanches lumière du jour, intensité non variable
- Basse consommation
- Pas de composants UV et infrarouges dans le spectre lumineux
- Aucun effet stroboscopique
- Couleur de la lampe : gris argenté (RAL 9006)
- Diffuseur blanc opaque de série
- Température de couleur : 5000 K
- Rendu des couleurs : IRC > 80 (84).

MSA	LED	Voltage	Puissance	Dimensions tête	Longueur bras	Kg
00.677	24 LED	220-240 V / 50-60 Hz	12 W	35.5 x 9.8 x 5 cm	Sup. 39 x Inf. 43 cm	4.365



HOROTEC
by RMD



Lampe LED à bras articulé.

- Aucun déplacement de couleur lors de la variation de l'intensité des LEDs
- Aucun composant UV ou infrarouge dans le spectre lumineux (empêche par exemple le durcissement prématuré des plastiques)
- Aucune charge thermique dans la direction de l'émission lumineuse
- Lumière homogène et de grande surface grâce à la disposition en rangée unique des modules LED
- Boîtier de luminaire compact et robuste avec joint de base à ressort et tête de lampe avec large plage de réglage
- Couleur de la lampe : gris argenté (RAL 9006)
- Température de couleur : 5000 K
- Rendu des couleurs : IRC > 80 (typ. 83) / 3900 Lux.

MSA	LED	Voltage	Puissance	Dimensions tête	Kg
00.669	LED	220-240 V / 50-60 Hz	11 W	30.00 x 11.10 x 3.55 cm	2.800

Lampe à loupe.

HOROTEC
by RMD



Lampe à loupe ronde LED, 3 dioptries.

- Fonction de gradation continue d'environ 5% à 100% de luminance
- 3 possibilités d'éclairage différentes pour des tâches visuelles différentes
- (1) Tous les segments ON : répartition égale de la lumière sous la loupe
- (2) Segments gauche + droit ON pour l'accentuation des structures, etc.
- (3) Segment arrière pour un éclairage en diagonale avec un effet d'ombre fort
- Meilleur indice de rendu des couleurs : IRC >90
- Température de couleur 5000K permettant une reconnaissance visuelle des contrastes
- Durée de vie des LED : 50'000 heures
- Puissance totale 12 W.

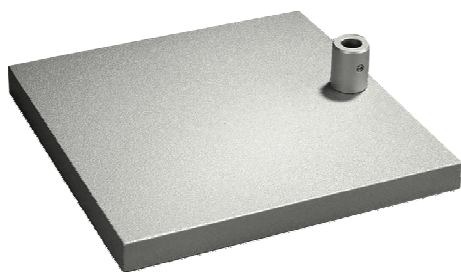
MSA	LED	Voltage	Dioptries/ Grossissement	Dimensions tête	Longueur bras	Kg
00.667	48 LED	220-240 V / 50-60 Hz	3 / 175 %	Ø 31.3 cm	41.5 x 31.5 cm	3.500

Puissance d'éclairage maxi à une distance de 15 cm :

Avec diffuseur opaque : CRI > 90 - Temp. 5300 K - Emax = 6000 Lux

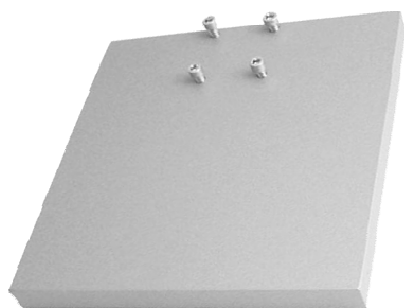
Accessoires pour lampes HOROTEC.

Accessoires pour lampes SLIM LINE II + III, PREMIUM LINE, POWER LINE, BASIC LINE et à loupe.



MSA	Dimensions	Kg
00.670	24 x 26.5 x 2 cm	10.250

Socle de table pour fixer les lampes sans base de fixation.



MSA	Dimensions	Kg
00.671	22.3 x 22.3 x 2 cm	9.000

Socle de table pour fixer les lampes avec base de fixation.



MSA	Kg
00.672	0.133

Base de fixation.



MSA	Dimensions	Kg
00.673	80 x 85 mm	0.412

Équerre murale.



MSA	Ouverture	Kg
00.657	0...44 mm	0.400
00.663	16...85 mm	0.600

Pince de table.

Lampes WALDMANN.

Lampes universelles WALDMANN®.

Waldmann **W**
ENGINEERS OF LIGHT



IRC > 90

Lampe universelle Taneo.

- Technologie LED à intensité variable sans entretien avec 24 diodes
- Durée de vie atteignant 50'000 heures et plus
- Niveaux de puissance répondant à toutes les exigences, allant jusqu'à 3600 lx. Économie d'énergie de 30%
- Protection contre l'éblouissement par écran à prismes coniques (CDP) ou écran blanc opale
- Lumière sans scintillement, sans IR ni UV
- Bonne vision des contrastes et excellente reconnaissance des couleurs grâce à des LED de haute qualité
- Bras articulé mobile et équilibré unique en son genre, avec un rayon d'action très étendu et fixations intelligentes pour un gain de place
- Température de couleur blanc neutre 5000 K
- Interrupteur tactile dans la tête de la lampe pour la mise en marche/l'arrêt et la gradation
- Transformateur de table et câble de raccordement de 3 mètres.

MSA	LED	Voltage	Puissance	Dimensions tête	Longueur bras	Kg
00.650	24 LED	100-240 V / 50-60 Hz	24 W	39.8 x 13.6 x 3.3 cm	Sup. 38.4 cm Inf. 40.0 cm	4.100
00.653	24 LED	100-240 V / 50-60 Hz	24 W	39.8 x 13.6 x 3.3 cm	Sup. 24.4 cm Inf. 45.0 cm	4.100
00.654	*	24 LED	100-240 V / 50-60 Hz	39.8 x 13.6 x 3.3 cm	Sup. 24.4 cm Inf. 45.0 cm	4.100

* Réglage de l'intensité protégé

Accessoires :

MSA	Élément	Kg
00.650-L	(1) Loupe additionnelle 110 x 60 mm, 4 dioptries	0.290
00.650-M	(2) Loupe additionnelle Ø 132 mm, 3.5 dioptries	0.460



(1)



(2)

Waldmann **W**
ENGINEERS OF LIGHT



IRC > 80

Lampe universelle ALD 1300/850/D.

- Ballast électronique intégré dans la fiche
- Tête de la lampe couleur gris (RAL 7037)
- Bras couleur aluminium anodisé
- Flux lumineux de l'éclairage environ 1250 lm
- Température de couleur blanc neutre 5000 K
- Indice de rendu des couleurs IRC > 80
- Dispositif anti-éblouissement, diffuseur structuré
- Indice de protection IP 20
- Câble de raccordement de 3.3 mètres.

MSA	LED	Voltage	Puissance	Dimensions tête	Longueur bras	Kg
00.641	LED	100-240 V / 50-60 Hz	16 W	36.00 x 8.00 x 2.25 cm	Sup. 42.1 cm Inf. 40.2 cm	1.900

Puissance d'éclairage à une distance de 50 cm : Em = 892 Lux / Emax = 2140 Lux / Emin = 196 Lux

Lampes à loupe WALDMANN®.

Waldmann 
ENGINEERS OF LIGHT

Lampe à loupe TEVISIO. Grâce à sa perfection ergonomique, elle facilite les tâches visuelles les plus exigeantes.

- Équipée de la technologie à LED la plus récente. Intensité de lumière réglable par touche multifonctions et commutation par segments
- Bras articulé facilement ajustable qui, au besoin, peut être bloqué de manière précise
- Puissance lumineuse forte de 5500 lx pour seulement 14 W
- Température de couleur blanc neutre 4000 K
- Ballast électronique intégré
- Sans entretien : durée de vie des LED jusqu'à 50'000 heures
- Loupe en verre antireflet ou en plastique Ø 160 mm
- Large champ de vision adapté de manière idéale à la distance oculaire permettant une vision sans distorsion
- Indice de protection IP 20, classe de protection II
- Livrée avec câble d'alimentation 3.5 mètres.

MSA	Modèle	Voltage	Puissance	Dioptries	Longueur bras	Kg
00.652	Lentille en verre Ø 160 mm Articulation 3D (tête)	100-240 V / 50-60 Hz	14 W	3.5	Sup. 38.4 cm Inf. 40.0 cm	4.200
00.685	Lentille en verre antireflet Ø 160 mm Articulation 3D (tête)	100-240 V / 50-60 Hz	14 W	3.5	Sup. 38.4 cm Inf. 40.0 cm	4.200
00.686	Lentille en plastique Ø 160 mm Articulation 2D (tête)	100-240 V / 50-60 Hz	14 W	3.5	Sup. 38.4 cm Inf. 40.0 cm	4.200

Accessoires pour lampes WALDMANN.

Lampes universelles WALDMANN®.



MSA	Ouverture	Kg
00.608-A	0...45 mm	0.700
00.608-B	0...65 mm	0.500
00.608-C	65...135 mm	0.500
00.608-D	95...165 mm	0.500

Pince de table noire TK1.



MSA	Dimensions	Kg
00.627	300 x 200 x 70 mm	7.000

Socle de table gris.



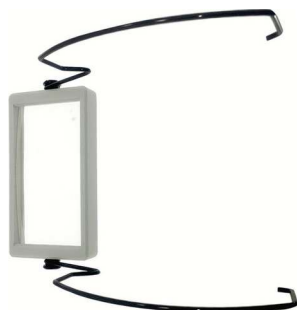
MSA	Dimensions	Kg
00.617-B	80 x 90 x 40 mm	0.122

Base de fixation standard pour lampes type SN/SNE.



MSA	Dimensions	Kg
00.621	105 x 160 mm	1.200

Loupe adaptable 3 dioptries pour lampes type SN(E) 118/136.



MSA	Dimensions	Kg
00.655	100 x 50 mm	0.210

Loupe avec supports en acier adaptés pour la tête des lampes SN/SNE.

Lampes ECOLINE.

ECOLINE



Dimensions tête : 61 x 11 cm

MSA	Voltage	Longueur bras	Kg
00.646	220 V	45 x 45 cm	3.400

Lampe d'établi.

- 2 bras articulés
- 3 tubes fluorescents 15 W, lumière du jour
- Grille parabolique
- Ballast électronique
- Pince de fixation.

Pièce de rechange :

MSA	Élément	Kg
00.646-A	Tube fluorescent 15 W, lumière du jour	0.055

ECOLINE



Dimensions tête : 58 x 8 cm

MSA	Voltage	Puissance	Longueur bras	Kg
00.649	110 - 220 V	21 W	47 x 45 cm	3.200

Lampe d'établi.

- 2 bras articulés en acier laqué blanc, mât 47 cm et bras 45 cm
- Éclairage avec 84 LED, intensité de lumière réglable par touche multifonctions
- Flux lumineux 1300 lm
- Ballast électronique intégré
- Fixation avec une pince universelle.

Lampes UV.

PRECITEC
QUALITY



MSA	Dimensions	Kg
00.682	Ø 13 x 125 mm	0.033

Lampe UV (stylo) pour contrôler les huiles fluorescentes.
Couleur lumière : bleu/violet. 395 Nm.

Fonctionne avec 2 batteries type AAA (non incluses).

Accessoire :

PILE	Élément	Kg
L92	Pile ENERGIZER AAA, blister 2 pièces	0.013

PRECITEC
QUALITY



MSA	Dimensions	Kg
00.683	Ø 25 x 140 mm	0.215

Lampe torche UV pour contrôler les huiles fluorescentes et détecter les poussières.
Couleur lumière : blanc. 365 Nm.

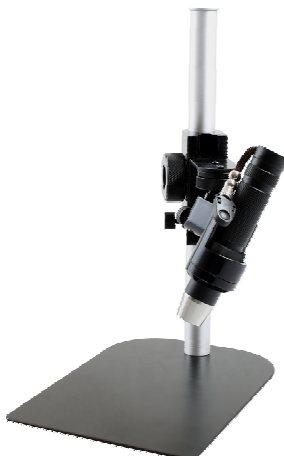
Livrée avec 1 batterie rechargeable MSA00.683-A et 1 chargeur.

Pièce de rechange :



MSA	Élément	Kg
00.683-A	Batterie rechargeable, 3.7 V / 2000 mAh	0.045

PRECITEC
QUALITY



MSA	Dimensions	Kg
00.684	220 x 150 x 295 mm	1.555

Lampe torche UV MSA00.683 montée sur un statif réglable pour contrôler les huiles fluorescentes et détecter les poussières.
Couleur lumière : blanc. 365 Nm.




MSA	Dimensions	Kg
00.690	-	0.130

Le dispositif LUBETRACKER de Moebius® est une aide visuelle, sans danger pour les yeux, permettant le contrôle des points de lubrifications fluorescents.

Avantages :

- Visualisation facile des lubrifiants fluorescents Moebius (exemple : 9010-FL, 9104-FL, 8200-FL, etc.)
- Pas de lumière UV nocive pour les yeux (lumière blanche uniquement)
- Pas besoin d'un équipement coûteux avec filtre UV
- Utilisation de votre propre loupe d'horloger
- Compact, facile à transporter et à ranger.



Préparation avant utilisation

