

12



PINZETTE HOROTEC® PER L'OROLOGERIA

12 - 2

PINZETTE HOROTEC® ALLUMINIO

12 - 13

PINZETTE HOROSWISS®

12 - 16

PINZETTE PRECITEC®

12 - 18

PINZETTE VARIE

12 - 20

Le pinzette HOROTEC® sono state progettate per gli orologiai più esigenti. La finitura delle punte è fatta a mano, sono perfettamente allineate e il loro interno è lucidato con cura. La severa selezione degli acciai e delle altre leghe garantisce le massime prestazioni.



MSA12.382



MSA12.385



MSA12.386

MSA	Pinzette	Materiale	Dimensioni confezione	Kg
12.381	1 - 3 - 5 - 7	Acciaio inossidabile	90 x 165 x 27 mm	0.148
12.382	1 - 3 - 5 - 7	Acciaio antimagnetico 904L	90 x 165 x 27 mm	0.148
12.383	2 - 2A - 5 - 51	Acciaio antimagnetico 904L, corpo satinato e punte lucidate a specchio	90 x 165 x 27 mm	0.142
12.384	3 - 5 - 7 - 27	Acciaio antimagnetico 904L, corpo satinato e punte lucidate a specchio	90 x 165 x 27 mm	0.144
12.385	2 - 3	Acciaio inossidabile	90 x 165 x 27 mm	0.149
	2 - 3	Acciaio antimagnetico 904L, corpo satinato e punte lucidate a specchio		
12.386	1 - 3 - 4 - 5	Acciaio antimagnetico 904L	90 x 165 x 27 mm	0.147
12.387	1 - 2 - 3 - 5	Acciaio inossidabile	90 x 165 x 27 mm	0.151
12.388	1 - 2 - 3 - 5	Acciaio antimagnetico 904L	90 x 165 x 27 mm	0.151
12.389	00	Acciaio al carbonio	90 x 165 x 27 mm	0.152
	1 - 3 - F1	Acciaio antimagnetico 904L, corpo satinato e punte lucidate a specchio		
12.390	2 - 3 - 4 - 5	Acciaio antimagnetico 904L, corpo satinato e punte lucidate a specchio	90 x 165 x 27 mm	0.142

Assortimento di pinzette.
Consegnato in 1 cofanetto di legno.



MSA12.300-x Acciaio al carbonio durissimo
 MSA12.301-x Acciaio inossidabile
 MSA12.302-x Acciaio antimagnetico 904L
 MSA12.303-x Ottone
 MSA12.304-x Nichel 100% antimagnetico
 MSA12.305-x Rame-Berillio
 MSA12.306-x Bronzo

CORPO E PUNTE LUCIDATI STANDARD !



00

MSA	Materiale	Lunghezza	Kg
12.300-00	Acciaio al carbonio	120 mm	0.022
12.301-00	Acciaio inossidabile	120 mm	0.022
12.302-00	Acciaio antimagnetico 904L	120 mm	0.022

Pinzetta spessa a punte piatte, forma Genève.



0

MSA	Materiale	Lunghezza	Kg
12.300-0	Acciaio al carbonio	120 mm	0.018
12.301-0	Acciaio inossidabile	120 mm	0.018
12.302-0	Acciaio antimagnetico 904L	120 mm	0.018

Pinzetta fine, forma Genève.



0C

MSA	Materiale	Lunghezza	Kg
12.302-0C	Acciaio antimagnetico 904L	90 mm	0.008

Pinzetta fine e corta per spirali.



1

MSA	Materiale	Lunghezza	Kg
12.300-1	Acciaio al carbonio	120 mm	0.016
12.301-1	Acciaio inossidabile	120 mm	0.016
12.302-1	Acciaio antimagnetico 904L	120 mm	0.016
12.305-1	Rame-Berillio	120 mm	0.016

Pinzetta forte.



2

MSA	Materiale	Lunghezza	Kg
12.300-2	Acciaio al carbonio	120 mm	0.018
12.301-2	Acciaio inossidabile	120 mm	0.018
12.302-2	Acciaio antimagnetico 904L	120 mm	0.018

Pinzetta forte con punte fine e piatte.



2A

MSA	Materiale	Lunghezza	Kg
12.302-2A	Acciaio antimagnetico 904L	120 mm	0.014

Pinzetta con punte tonde e larghe per raddrizzare le lancette.

PINZETTE HOROTEC® PER L'OROLOGERIA



3

MSA	Materiale	Lunghezza	Kg
12.300-3	Acciaio al carbonio	120 mm	0.014
12.301-3	Acciaio inossidabile	120 mm	0.014
12.302-3	Acciaio antimagnetico 904L	120 mm	0.014
12.305-3	Rame-Berillio	120 mm	0.014

Pinzetta fine per spirali.



3C

MSA	Materiale	Lunghezza	Kg
12.300-3C	Acciaio al carbonio	110 mm	0.013
12.301-3C	Acciaio inossidabile	110 mm	0.013
12.302-3C	Acciaio antimagnetico 904L	110 mm	0.013

Pinzetta fine e corta per spirali.



4

MSA	Materiale	Lunghezza	Kg
12.300-4	Acciaio al carbonio	110 mm	0.014
12.301-4	Acciaio inossidabile	110 mm	0.014
12.302-4	Acciaio antimagnetico 904L	110 mm	0.014
12.303-4	Ottone	110 mm	0.014

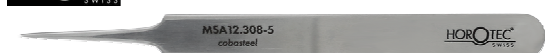
Pinzetta con punte lunghe fini per spirali.



5

MSA	Materiale	Lunghezza	Kg
12.300-5	Acciaio al carbonio	110 mm	0.013
12.301-5	Acciaio inossidabile	110 mm	0.013
12.302-5	Acciaio antimagnetico 904L	110 mm	0.013

Pinzetta corta e extrafine per spirali.



5 COBASTEEL

MSA	Materiale	Lunghezza	Kg
12.308-5	Cobasteel	110 mm	0.015

Pinzetta corta e extrafine in cobasteel per spirali.
La nuova lega di cobasteel offre resistenza e durata senza pari.

- 100% antimagnetico
- Resistente alla corrosione
- Durezza delle punte 63/64 HRC.



5-SP

MSA	Materiale	Lunghezza	Kg
12.302-5SP	Acciaio antimagnetico 904L	105 mm	0.008

Pinzetta corta e extrafine per spirali.



6

MSA	Materiale	Lunghezza	Kg
12.300-6	Acciaio al carbonio	115 mm	0.018
12.301-6	Acciaio inossidabile	115 mm	0.018
12.302-6	Acciaio antimagnetico 904L	115 mm	0.018

Pinzetta formagancio con punte fini.



7

MSA	Materiale	Lunghezza	Kg
12.301-7	Acciaio inossidabile	115 mm	0.015
12.302-7	Acciaio antimagnetico 904L	115 mm	0.015

Pinzetta con punte curva e extrafine per spirali.



11

MSA	Materiale	Lunghezza	Kg
12.304-11	Nichel 100% antimagnetico	120 mm	0.019

Pinzetta con punte forti.



12

MSA	Materiale	Lunghezza	Kg
12.304-12	Nichel 100% antimagnetico	120 mm	0.019

Pinzetta con punte fini.



14

MSA	Materiale	Lunghezza	Kg
12.300-14	Acciaio al carbonio	110 mm	0.030

Pinzetta per togliere e tenere le lancette.



14A

MSA	Materiale	Lunghezza	Kg
12.300-14A	Acciaio al carbonio	115 mm	0.021

Pinzetta con fermo a corsoio per togliere e tenere le lancette.



15

MSA	Materiale	Lunghezza	Kg
12.300-15	Acciaio al carbonio	105 mm	0.014

Pinzetta per marcare le spirali.



15A

MSA	Materiale	Lunghezza	Kg
12.300-15A	Acciaio al carbonio	115 mm	0.035

Pinzetta forte per tagliare le spirali.



15AF

MSA	Materiale	Lunghezza	Kg
12.300-15AF	Acciaio al carbonio	115 mm	0.030

Pinzetta forte per tagliare le spirali.



27

MSA	Materiale	Lunghezza	Kg
12.302-27	Acciaio antimagnetico 904L	135 mm	0.017

Pinzetta forte e appuntita per brillanti.

PINZETTE HOROTEC® PER L'OROLOGERIA



AA

MSA	Materiale	Lunghezza	Kg
12.301-AA	Acciaio inossidabile	125 mm	0.020
12.303-AA	Ottone	125 mm	0.020

Pinzetta forte e elegante per tutti i lavori ordinari.



AM

MSA	Materiale	Lunghezza	Kg
12.303-AM	Ottone antimagnetico	130 mm	0.022

Pinzetta per le spirali, forma parigina.



B1

MSA	Materiale	Lunghezza	Kg
12.303-B1	Ottone	130 mm	0.019

Pinzetta semplice con punte fini.



B5

MSA	Materiale	Lunghezza	Kg
12.300-B5	Acciaio al carbonio	125 mm	0.019
12.301-B5	Acciaio inossidabile	125 mm	0.019
12.303-B5	Ottone	125 mm	0.019
12.304-B5	Nichel 100% antimagnetico	125 mm	0.019
12.306-B5	Bronzo	125 mm	0.019
12.307-B5	Ottone dorato	125 mm	0.022

Pinzetta forte e appuntita.



D

MSA	Materiale	Lunghezza	Kg
12.300-D	Acciaio al carbonio	95 mm	0.026

Pinzetta per tagliare e togliere le copiglie, i perni e i pignoni.



F

MSA	Materiale	Lunghezza	Kg
12.300-F	Acciaio al carbonio	115 mm	0.016
12.301-F	Acciaio inossidabile	115 mm	0.016
12.302-F	Acciaio antimagnetico 904L	115 mm	0.016

Pinzetta con punte piatte per raddrizzare le lancette.



MM

MSA	Materiale	Lunghezza	Kg
12.300-MM	Acciaio al carbonio	125 mm	0.019
12.302-MM	Acciaio antimagnetico 904L	125 mm	0.019
12.303-MM	Ottone	125 mm	0.019

Pinzetta per le spirali, forma parigina.



P

MSA	Materiale	Lunghezza	Kg
12.300-P	Acciaio al carbonio	120 mm	0.014
12.301-P	Acciaio inossidabile	120 mm	0.014
12.302-P	Acciaio antimagnetico 904L	120 mm	0.014

Pinzetta semplice con punte forti.



S

MSA	Materiale	Lunghezza	Kg
12.301-S	Acciaio inossidabile	120 mm	0.015
12.302-S	Acciaio antimagnetico 904L	120 mm	0.015

Pinzetta semplice con punte fini.



S5

MSA	Materiale	Lunghezza	Kg
12.303-S5	Ottone	130 mm	0.022
12.304-S5	Nichel 100% antimagnetico	130 mm	0.022
12.306-S5	Bronzo	130 mm	0.019

Pinzetta semplice con punte fini.



S5C

MSA	Materiale	Lunghezza	Kg
12.303-S5C	Ottone	135 mm	0.021

Pinzetta a gomito con punte fini.



SS

MSA	Materiale	Lunghezza	Kg
12.302-SS	Acciaio antimagnetico 904L	140 mm	0.015

Pinzetta lunga e stretta con punte fini.



FINITURA PERFETTA. CORPO SATINATO E PUNTE LUCIDATE A SPECCHIO !



1

MSA	Materiale	Lunghezza	Kg
12.312-1	Acciaio antimagnetico 904L	120 mm	0.013

Pinzetta forte, corpo satinato e punte lucidate a specchio.



2

MSA	Materiale	Lunghezza	Kg
12.312-2	Acciaio antimagnetico 904L	120 mm	0.014

Pinzetta forte con punte fini e piatte, corpo satinato e punte lucidate a specchio.



2A

MSA	Materiale	Lunghezza	Kg
12.312-2A	Acciaio antimagnetico 904L	120 mm	0.014

Pinzetta larga con punte arrotondate per raddrizzare le lancette, corpo satinato e punte lucidate a specchio.



3

MSA	Materiale	Lunghezza	Kg
12.312-3	Acciaio antimagnetico 904L	120 mm	0.013

Pinzetta fine per spirali, corpo satinato e punte lucidate a specchio.



4

MSA	Materiale	Lunghezza	Kg
12.312-4	Acciaio antimagnetico 904L	110 mm	0.013

Pinzetta con punte lunghe e fini per spirali, corpo satinato e punte lucidate a specchio.



5

MSA	Materiale	Lunghezza	Kg
12.312-5	Acciaio antimagnetico 904L	110 mm	0.012

Pinzetta extrafine per spirali, corpo satinato e punte lucidate a specchio.



7

MSA	Materiale	Lunghezza	Kg
12.312-7	Acciaio antimagnetico 904L	115 mm	0.013

Pinzetta curva e extrafine per spirali, corpo satinato e punte lucidate a specchio.



27

MSA	Materiale	Lunghezza	Kg
12.312-27	Acciaio antimagnetico 904L	135 mm	0.016

Pinzetta forte e appuntata per brillanti, corpo satinato e punte lucidate a specchio.



51

MSA	Materiale	Lunghezza	Kg
12.312-51	Acciaio antimagnetico 904L	115 mm	0.012

Pinzetta con punte a gomito e extrafini per spirali, corpo satinato e punte lucidate a specchio.



F

MSA	Materiale	Lunghezza	Kg
12.312-F	Acciaio antimagnetico 904L	120 mm	0.015

Pinzetta con punte standard piatte per raddrizzare le lancette, corpo satinato e punte lucidate a specchio.



F1

MSA	Materiale	Lunghezza	Kg
12.312-F1	Acciaio antimagnetico 904L	120 mm	0.016

Pinzetta con punte fini arrotondate per raddrizzare le lancette, corpo satinato e punte lucidate a specchio.



CORPO LUCIDATO STANDARD E PUNTE LUCIDATE A SPECCHIO !



1

MSA	Materiale	Lunghezza	Kg
12.302-1/1	Acciaio antimagnetico 904L	120 mm	0.016

Pinzetta forte, punte lucidate a specchio.



2

MSA	Materiale	Lunghezza	Kg
12.302-2/1	Acciaio antimagnetico 904L	120 mm	0.015

Pinzetta forte con punte fini e piatte, punte lucidate a specchio.



2A

MSA	Materiale	Lunghezza	Kg
12.302-2A/1	Acciaio antimagnetico 904L	120 mm	0.016

Pinzetta larga con punte arrotondate lucidate a specchio, per raddrizzare le lancette.



3

MSA	Materiale	Lunghezza	Kg
12.302-3/1	Acciaio antimagnetico 904L	120 mm	0.014

Pinzetta fine per spirali, punte lucidate a specchio.



5

MSA	Materiale	Lunghezza	Kg
12.302-5/1	Acciaio antimagnetico 904L	110 mm	0.013

Pinzetta corta e extrafine per spirali, con punte lucidate a specchio.



7

MSA	Materiale	Lunghezza	Kg
12.302-7/1	Acciaio antimagnetico 904L	115 mm	0.013

Pinzetta curva e extrafine, punte lucidate a specchio.



51

MSA	Materiale	Lunghezza	Kg
12.302-51/1	Acciaio antimagnetico 904L	115 mm	0.012

Pinzetta a gomito e extrafine per spirali, punte lucidate a specchio.



F1

MSA	Materiale	Lunghezza	Kg
12.301-F1	Acciaio inossidabile	115 mm	0.017
12.302-F1	Acciaio antimagnetico 904L	115 mm	0.017

Pinzetta con punte arrotondate lucidate a specchio, per raddrizzare le lancette.

Pinzette HOROTEC® per lavori speciali.



2A-H

MSA	Materiale	Lunghezza	Kg
12.312-2A-H	Acciaio antimagnetico 904L	118 mm	0.016

Pinzetta scalinata per piazzare le lancette, finitura specchio.



LG

MSA	Materiale	Ø serraggio	Kg
12.301-LG1	Acciaio inossidabile	2.00 mm	0.016

Pinzetta con punte arrotondate per tubi e copiglie.



LP

MSA	Materiale	Ø serraggio	Kg
12.301-LP2	Acciaio inossidabile	0.80 mm	0.016
12.301-LP1	Acciaio inossidabile	1.60 mm	0.016

Pinzetta con punte arrotondate per tubi e copiglie.

Pinzetta HOROTEC® per curvare le spirali.



10B

MSA	Materiale	Lunghezza	Kg
12.300-10B	Acciaio al carbonio	115 mm	0.015

Pinzetta per curvare le spirali.

PINZETTE HOROTEC® PER L'OROLOGERIA

Pinzette HOROTEC® speciali in nichel 100% antimagnetico, punte vulcanizzate rosse.



MSA	Materiale	Lunghezza	Kg
12.150	Nichel 100% antimagnetico	125 mm	0.020

Pinzetta con punte vulcanizzate rosse, punte extrafini 0.50 mm.



MSA	Materiale	Lunghezza	Kg
12.727	Nichel 100% antimagnetico	125 mm	0.020

Pinzetta con punte vulcanizzate rosse, punte fini.



MSA	Materiale	Lunghezza	Kg
12.710	Nichel 100% antimagnetico	125 mm	0.020

Pinzetta con punte vulcanizzate rosse, punte medie.



MSA	Materiale	Lunghezza	Kg
12.726	Nichel 100% antimagnetico	125 mm	0.020

Pinzetta con punte vulcanizzate rosse, punte larghe.



MSA	Materiale	Lunghezza	Kg
12.729	Nichel 100% antimagnetico	125 mm	0.020

Pinzetta con punte vulcanizzate rosse e felpate per oliare le molle di barileto, punte larghe.

Pinzetta HOROTEC® con punte di ceramica.



MSA	Materiale	Lunghezza	Kg
12.151	Nichel non magnetico	130 mm	0.026

Pinzetta con punte di ceramica 1.30 x 0.50 mm. Questa pinzetta è resistente agli acidi e alle alte temperature senza trasmettere calore.

Pinzette in alluminio HOROTEC® con punte intercambiabili dure in fibra di carbonio nera o semidure in Delrin® bianco per afferrare i pezzi delicati senza graffiarli. Sono leggerissime e pertanto consentono di lavorare a lungo senza fatica.

ANTIMAGNETICHE E LEGGERISSIME, 10 g !



MSA	Kg
12.728	0.001

Paio di clip per punte di ricambio. Un sistema di clip brevettato permette un cambio rapido e preciso delle punte usate.



MSA	Materiale	Lunghezza	Kg
12.711	Alluminio	123 mm	0.010

Pinzetta con punte dure in fibra di carbonio nera, punte larghe e quadrate.

Ricambio :

MSA	Elemento	Kg
12.711-A	Paio di punte per MSA12.711	0.002



MSA	Materiale	Lunghezza	Kg
12.712	Alluminio	130 mm	0.010

Pinzetta con punte dure in fibra di carbonio nera, punte larghe e arrotondate.

Ricambio :

MSA	Elemento	Kg
12.712-A	Paio di punte per MSA12.712	0.002



MSA	Materiale	Lunghezza	Kg
12.713	Alluminio	130 mm	0.010

Pinzetta con punte dure in fibra di carbonio nera, punte fini.

Ricambio :

MSA	Elemento	Kg
12.713-A	Paio di punte per MSA12.713	0.002



MSA	Materiale	Lunghezza	Kg
12.714	Alluminio	130 mm	0.010

Pinzetta con punte dure in fibra di carbonio nera, punte finissime.

Ricambio :

MSA	Elemento	Kg
12.714-A	Paio di punte per MSA12.714	0.002



MSA	Materiale	Lunghezza	Kg
12.715	Alluminio	120 mm	0.010

Pinzetta con punte dure in fibra di carbonio nera, punte curve e fini.

Ricambio :

MSA	Elemento	Kg
12.715-A	Paio di punte per MSA12.715	0.002

PINZETTE HOROTEC® ALLUMINIO



MSA	Materiale	Lunghezza	Kg
12.721	Alluminio	123 mm	0.010

Pinzetta con punte dolce in Delrin® bianco, punte larghe e quadrate.

Ricambio :

MSA	Elemento	Kg
12.721-A	Paio di punte per MSA12.721	0.002



MSA	Lunghezza	Kg
12.722	130 mm	0.010

Pinzetta con punte dolce in Delrin® bianco, punte larghe e arrotondate.

Ricambio :

MSA	Elemento	Kg
12.722-A	Paio di punte per MSA12.722	0.002



MSA	Materiale	Lunghezza	Kg
12.723	Alluminio	130 mm	0.010

Pinzetta con punte dolce in Delrin® bianco, punte fini.

Ricambio :

MSA	Elemento	Kg
12.723-A	Paio di punte per MSA12.723	0.002



MSA	Materiale	Lunghezza	Kg
12.724	Alluminio	130 mm	0.010

Pinzetta con punte dolce in Delrin® bianco, punte finissime.

Ricambio :

MSA	Elemento	Kg
12.724-A	Paio di punte per MSA12.724	0.002



MSA	Materiale	Lunghezza	Kg
12.725	Alluminio	120 mm	0.010

Pinzetta con punte dolce in Delrin® bianco, punte curve e fini.

Ricambio :

MSA	Elemento	Kg
12.725-A	Paio di punte per MSA12.725	0.002



MSA	Materiale	Lunghezza	Kg
12.761	Alluminio	123 mm	0.010

Pinzetta con punte PEEK, punte larghe e quadrate.

Ricambio :

MSA	Elemento	Kg
12.761-A	Paio di punte per MSA12.761	0.002



MSA	Materiale	Lunghezza	Kg
12.762	Alluminio	123 mm	0.010

Pinzetta con punte PEEK, punte larghe e arrotondate.

Ricambio :

MSA	Elemento	Kg
12.762-A	Paio di punte per MSA12.762	0.002



MSA	Materiale	Lunghezza	Kg
12.763	Alluminio	123 mm	0.010

Pinzetta con punte PEEK, punte fini.

Ricambio :

MSA	Elemento	Kg
12.763-A	Paio di punte per MSA12.763	0.002



MSA	Materiale	Lunghezza	Kg
12.764	Alluminio	123 mm	0.010

Pinzetta con punte PEEK, punte finissime.

Ricambio :

MSA	Elemento	Kg
12.764-A	Paio di punte per MSA12.724	0.002



MSA	Materiale	Lunghezza	Kg
12.765	Alluminio	123 mm	0.010

Pinzetta con punte PEEK, punte curve e fini.

Ricambio :

MSA	Elemento	Kg
12.765-A	Paio di punte per MSA12.765	0.002

Le pinzette HOROSWISS® sono state progettate per gli orologiai che richiedono un'alta qualità a prezzo concorrenziale. Le punte sono perfettamente allineate e rifinite con cura. La severa selezione degli acciai e delle altre leghe garantisce la qualità Swiss made. Per tutti i lavori quotidiani che richiedono una pinzetta precisa e curata.



MSA12.811-x Acciaio inossidabile
MSA12.812-x Acciaio antimagnetico 316L
MSA12.813-x Ottone



00

MSA	Materiale	Lunghezza	Kg
12.811-00	Acciaio inossidabile	120 mm	0.022
12.812-00	Acciaio antimagnetico 316L	120 mm	0.022

Pinzetta spessa con punte piatte, forma Genève.



0

MSA	Materiale	Lunghezza	Kg
12.811-0	Acciaio inossidabile	120 mm	0.015
12.812-0	Acciaio antimagnetico 316L	120 mm	0.015

Pinzetta fine, forma Genève.



1

MSA	Materiale	Lunghezza	Kg
12.811-1	Acciaio inossidabile	120 mm	0.015
12.812-1	Acciaio antimagnetico 316L	120 mm	0.015

Pinzetta forte.



2

MSA	Materiale	Lunghezza	Kg
12.811-2	Acciaio inossidabile	120 mm	0.016
12.812-2	Acciaio antimagnetico 316L	120 mm	0.014

Pinzetta forte con punte fini e piatte.



3

MSA	Materiale	Lunghezza	Kg
12.812-3	Acciaio antimagnetico 316L	120 mm	0.015

Pinzetta fine per spirali.

HoroSwiss
SWISS MADE



3C

MSA	Materiale	Lunghezza	Kg
12.812-3C	Acciaio antimagnetico 316L	110 mm	0.013

Pinzetta fine per spirali.

HoroSwiss
SWISS MADE



4

MSA	Materiale	Lunghezza	Kg
12.812-4	Acciaio antimagnetico 316L	110 mm	0.013

Pinzetta con punte lunghe e fini per spirali.

HoroSwiss
SWISS MADE



5

MSA	Materiale	Lunghezza	Kg
12.812-5	Acciaio antimagnetico 316L	110 mm	0.014

Pinzetta corte e extrafine per spirali.

HoroSwiss
SWISS MADE



AA

MSA	Materiale	Lunghezza	Kg
12.811-AA	Acciaio inossidabile	125 mm	0.017
12.812-AA	Acciaio antimagnetico 316L	125 mm	0.017
12.813-AA	Ottone	125 mm	0.021

Pinzetta forte e elegante per uso ordinario.

HoroSwiss
SWISS MADE



B5

MSA	Materiale	Lunghezza	Kg
12.812-B5	Acciaio antimagnetico 316L	128 mm	0.019

Pinzetta forte con punte robustissime.

HoroSwiss
SWISS MADE



MM

MSA	Materiale	Lunghezza	Kg
12.813-MM	Ottone	120 mm	0.023

Pinzetta per spirali.

Pinzette PRECITEC®. Per tutti i lavori occasionali che richiedono delle pinzette a prezzo molto competitivo.



MSA12.901-x Acciaio inossidabile
 MSA12.902-x Acciaio 100% antimagnetico
 MSA12.903-x Ottone

PRECITEC
QUALITY



00

MSA	Materiale	Lunghezza	Kg
12.901-00	Acciaio inossidabile	115 mm	0.021

Pinzetta spessa con punte piatte, forma Genève.

PRECITEC
QUALITY



0

MSA	Materiale	Lunghezza	Kg
12.901-0	Acciaio inossidabile	115 mm	0.018

Pinzetta fine, forma Genève.

PRECITEC
QUALITY



1

MSA	Materiale	Lunghezza	Kg
12.901-1	Acciaio inossidabile	120 mm	0.019
12.902-1	Acciaio 100% antimagnetico	120 mm	0.019

Pinzetta forte.

PRECITEC
QUALITY



2

MSA	Materiale	Lunghezza	Kg
12.901-2	Acciaio inossidabile	120 mm	0.020
12.902-2	Acciaio 100% antimagnetico	120 mm	0.020

Pinzetta forte con punte fini e piatte.

PRECITEC
QUALITY



3

MSA	Materiale	Lunghezza	Kg
12.901-3	Acciaio inossidabile	120 mm	0.020
12.902-3	Acciaio 100% antimagnetico	120 mm	0.022

Pinzetta fine per spirali.

PRECITEC
QUALITY



3C

MSA	Materiale	Lunghezza	Kg
12.901-3C	Acciaio inossidabile	110 mm	0.014
12.902-3C	Acciaio 100% antimagnetico	110 mm	0.016

Pinzetta fine per spirali.

PRECITEC
QUALITY



4

MSA	Materiale	Lunghezza	Kg
12.901-4	Acciaio inossidabile	110 mm	0.018
12.902-4	Acciaio 100% antimagnetico	110 mm	0.020

Pinzetta con punte lunghe e fini per spirali.

PRECITEC
QUALITY



5

MSA	Materiale	Lunghezza	Kg
12.901-5	Acciaio inossidabile	110 mm	0.016
12.902-5	Acciaio 100% antimagnetico	110 mm	0.020

Pinzetta extrafine per spirali.

PRECITEC
QUALITY



6

MSA	Materiale	Lunghezza	Kg
12.901-6	Acciaio inossidabile	115 mm	0.023
12.902-6	Acciaio 100% antimagnetico	115 mm	0.022

Pinzetta forma gancio con punte fini.

PRECITEC
QUALITY



7

MSA	Materiale	Lunghezza	Kg
12.901-7	Acciaio inossidabile	120 mm	0.020
12.902-7	Acciaio 100% antimagnetico	120 mm	0.022

Pinzetta curve e extrafine per spirali.

PRECITEC
QUALITY



AA

MSA	Materiale	Lunghezza	Kg
12.901-AA	Acciaio inossidabile	125 mm	0.022
12.902-AA	Acciaio 100% antimagnetico	125 mm	0.024
12.903-AA	Ottone	125 mm	0.022

Pinzetta forte e elegante per uso ordinario.

PRECITEC
QUALITY



F

MSA	Materiale	Lunghezza	Kg
12.901-F	Acciaio inossidabile	115 mm	0.017
12.902-F	Acciaio 100% antimagnetico	115 mm	0.019

Pinzetta con punte piatte per raddrizzare le lancette.

PRECITEC
QUALITY



MM

MSA	Materiale	Lunghezza	Kg
12.902-MM	Acciaio 100% antimagnetico	125 mm	0.019
12.903-MM	Ottone	125 mm	0.023

Pinzetta per il montaggio.

PRECITEC
QUALITY



SS

MSA	Materiale	Lunghezza	Kg
12.901-SS	Acciaio inossidabile	135 mm	0.019
12.902-SS	Acciaio 100% antimagnetico	135 mm	0.019

Pinzetta semplice.

Supporto di ordine.

HOROTEC
SWISS



MSA	Dimensioni	Kg
12.398	145 x 150 x 120 mm	0.278

Supporto di ordine in faggio massiccio per 12 pinzette.
Pratico per conservare le pinzette nelle migliori condizioni.

PINZETTE VARIE



MSA	Modello	Lunghezza	Kg
12.651-A	3 griffe	125 mm	0.016
12.651-C	3 griffe (economica)	125 mm	0.016

Pinzetta nichelate per brillanti, con molla di ritorno.



MSA	Modello	Lunghezza	Kg
12.662	P35	120 mm	0.005

Pinzetta SIPEL® in materiale sintetico, larghezza punta 3.20 mm.



MSA	Materiale	Lunghezza	Kg
12.910	Acciaio inossidabile	208 mm	0.049

Pinzetta con punta inguainate per mantenere i pezzi sotto il getto vapore del ELMASTEAM.



Vedere capitolo PERF.



MSA	Dimensioni	Kg
12.649	Ø 12.5 x 150 mm	0.040

Kit Vacuum PEN-VAC Original ESD SAFE con 6 punte in silicone resistente al calore (230° C).

Corpo in alluminio sfiorato con clip. Ideale per prelevare pezzi fragili senza rovinarli, fino a 200 grammi (quadrante, platina, etc.).

Contenuto :

MSA	Elemento	Kg
12.649-A	Penna Pen-Vac	0.030
12.649-B (1)	Punta a gomito, Ø 9.53 mm	0.001
12.649-C (2)	Punta dritta, Ø 9.53 mm	0.001
12.649-D (1)	Punta a gomito, Ø 6.35 mm	0.001
12.649-E (2)	Punta dritta, Ø 6.35 mm	0.001
12.649-F (1)	Punta a gomito, Ø 3.18 mm	0.001
12.649-G (2)	Punta dritta, Ø 3.18 mm	0.001
12.649-H (3)	Ventosa, Ø 9.53 mm	0.001
12.649-J (3)	Ventosa, Ø 6.35 mm	0.001
12.649-K (3)	Ventosa, Ø 3.18 mm	0.001

