

14



SISTEMI D'ISPEZIONE VIDEO

14 - 2

MICROSCOPI SWISSMETROLOGIE® "PREMIUM"

14 - 10

MICROSCOPI SWISSMETROLOGIE® "SILVER"

14 - 14

MICROSCOPI ERGO E DA DISCUSSIONE SWISSMETROLOGIE®

14 - 16

ILLUMINAZIONI

14 - 17

CAMERA

14 - 21

Sistema d'ispezione video HD SMV-1.

SWISS METROLOGIE



MSA		Stativo e schermo
14.160	(1)	Stativo con colonna a cremagliera MSA14.471 Schermo 10"
14.161	(2)	Stativo con braccio mobile MSA14.472 Schermo 10"
14.162		Stativo con braccio telescopico MSA14.399 Schermo 10"

Il sistema d'ispezione video HD SMV-1 unisce le ultime tecnologie video ad alta definizione con le migliori ottiche macro, permettendo di ottenere una qualità d'immagine eccezionalmente fluida.

- Lo schermo piatto integrato da 10" migliora la qualità dell'immagine e la comodità dell'operatore
- La tecnica d'illuminazione a cupola per riverbero per un'ispezione ottimizzata della superficie, anche su supporti a specchio
- Lo zoom macro 10x (13-130 mm) assicura un uso rapido e intuitivo.

Caratteristiche principali :

- Camera HD 720P con schermo piatto integrato da 10"
- Cattura delle immagini direttamente sulla scheda di memoria SD
- Telecomando di regolazione dello schermo con mira di puntamento
- Variatore d'illuminazione LED indiretta per riverbero
- Zoom ottico Computar 10x (13-130 mm) in grado di offrire una qualità eccellente e una distanza di lavoro da 152 mm a 450 mm
- Ingrandimento da 3x a 55x, con ampio campo di visione.

Caratteristiche tecniche :

- Sensore digitale CMOS 1/2.5"
- Risoluzione 1280 x 800 @ 60 fps (24 bits), rapporto d'aspetto 16.10
- 2 megapixel
- Regolazione individuale dei colori dello schermo : Rosso, Verde e Blu
- Bilanciamento dei bianchi automatico o manuale
- Contrasto immagine automatico o manuale.

Elementi inclusi nella consegna, oltre alle composizioni sotto :

- MSA14.150-E : Cupola d'illuminazione con LED + variatore d'intensità limonosa
- MSA14.151-P : Fodera di protezione in film PVC semitrasparente
- MSA14.150-SD : Scheda di memoria SD da 8 GB.



SMV-1	Stativo		Camera (con schermo)		Zoom ottico
MSA14.160 (1) =	MSA14.471	+	MSA14.150-C (10")	+	MSA14.151-Z : 3x ... 55x
MSA14.161 (2) =	MSA14.472	+	MSA14.150-C (10")	+	MSA14.151-Z : 3x ... 55x
MSA14.162 =	MSA14.399	+	MSA14.150-C (10")	+	MSA14.151-Z : 3x ... 55x

Sistema d'ispezione video FULL HD SMV-2.

SWISS METROLOGIE



(1)



(2)

MSA		Stativo e schermo
14.163	(1)	Stativo con colonna a cremagliera MSA14.471 Schermo 13.3"
14.164	(2)	Stativo con braccio mobile MSA14.472 Schermo 13.3"
14.165		Stativo con braccio telescopico MSA14.399 Schermo 13.3"
14.168		Stativo con colonna a cremagliera MSA14.471 Schermo 23.8" in piedi

Il sistema d'ispezione video SMV-2 FULL HD è un apparecchio d'ispezione intuitivo con una qualità e una fluidità d'immagine eccezionale su qualunque schermo in collegamento HDMI.

- Nuovo schermo piatto Full HD da 13.3" per una qualità dell'immagine e la comodità dell'operatore ineguagliabile
- Registrazione di immagini su chiavetta USB.

Caratteristiche principali :

- Camera Full HD 1080P-HDMI comandata tramite mouse senza fili
- Illuminazione LED episcopica con variatore dell'intensità luminosa
- Zoom ottico Computar 10x (13-130 mm) che offre un'eccellente qualità e una distanza di lavoro da 152 mm a 450 mm
- Ingrandimento da 3x a 50x, con ampio campo di visione.

Caratteristiche tecniche :

- Sensore digitale CMOS 1/2" Backlit
- Risoluzione Full HD 1920x1080 @ 60 fps
- 5 Megapixels
- Regolazione individuale dei colori dello schermo : Rosso, Verde e Blu
- Bilanciamento dei bianchi automatico o manuale
- Contrasto immagine automatico o manuale
- Connessione HDMI.

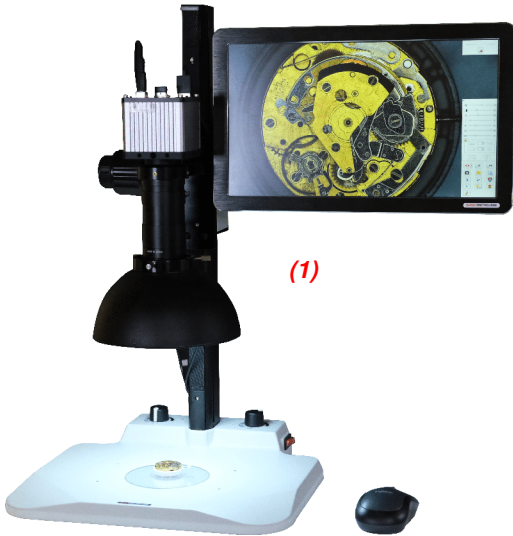
Elementi inclusi nella consegna, oltre alle composizioni sotto :

- MSA14.150-E : Cupola d'illuminazione con LED + variatore d'intensità limonosa
- MSA14.151-P : Fodera di protezione in film PVC semitrasparente
- DOCPUB.USBKEY : Chiave USB 4 Gb con cordino 80 cm
- MSA14.150-S : Mouse senza fili.

SMV-2	Stativo	Schermo	Camera	Zoom ottico
MSA14.163 (1) =	MSA14.471 +	MSA14.151-M (13.3") +	MSA14.151-D +	MSA14.151-Z : 3x ... 55x
MSA14.164 (2) =	MSA14.472 +	MSA14.151-M (13.3") +	MSA14.151-D +	MSA14.151-Z : 3x ... 55x
MSA14.165 =	MSA14.399 +	MSA14.151-M (13.3") +	MSA14.151-D +	MSA14.151-Z : 3x ... 55x
MSA14.168 =	MSA14.471 +	MSA14.153-M (23.8") +	MSA14.151-D +	MSA14.151-Z : 3x ... 55x

Sistema d'ispezione video HD SMV-3 "Focus Stacking".

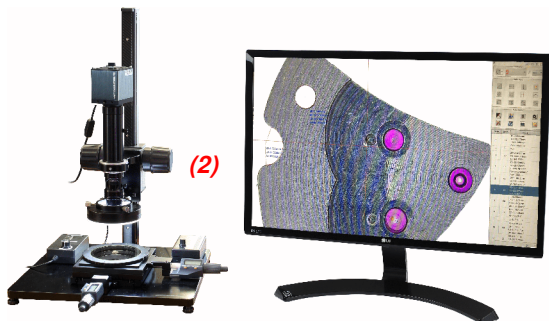
SWISS METROLOGIE



Con la funzione "Focus Stacking"



Senza la funzione "Focus Stacking"



MSA	Stativo e schermo
14.170 (1)	Stativo con colonna a cremagliera MSA14.473 Schermo 13.3"
14.171	Stativo con colonna a cremagliera MSA14.473 Schermo 23.8"
14.180 (2)**	Stativo con colonna a cremagliera MSA14.400 (zoccolo nero) Schermo 23.8"

Il sistema di ispezione video SMV-3 "Focus Stacking" è l'ultima delle soluzioni intuitive di HOROTEC SA. "Focus Stacking" è un processo che fonde diverse foto con una messa a punto differente per ottenere un'immagine con una grande profondità di campo.

Caratteristiche principali :

- Funzione "Focus Stacking" operativa senza PC
- Camera FULL HD-5 MP, 1920 x 1080P @60 fps
- Schermo piatto Full HD 13.3"
- Registrazione delle immagini su rete Ethernet o chiave USB
- Nuovo stativo ergonomico con cablaggio integrato
- Illuminazione diascopica e episcopica di serie
- Tipo di connessione : HDMI
- Ingrandimento da 3x a 55x, con ampio campo di visione (da 30x a 200x per MSA14.180).

** Software di misurazione grafica, senza PC, con funzione di rilevamento automatico dei bordi

MSA14.170: Senza funzioni di misura / Senza tavola di misura

MSA14.171: Con funzioni di misura / Senza tavola di misura

MSA14.180: Con funzioni di misura / Con tavola di misura

Principali funzioni di misurazione della camera MSA14.153-C :

- Calibrazione secondo il tipo di misura : lineare o diametro.
- Tipi di misurazione:
 - Distanza tra 2 punti, 1 linea/1 punto e 2 linee
 - Angolare tra 2 linee - Cerchio, arco di cerchio
 - Distanza tra 1 punto/1 cerchio, 1 linea/1 cerchio e 2 centri di cerchio
 - Concentricità - Rettangolo, poligono.
- Cattura del punto :
 - Funzione di rilevamento automatico o manuale dei bordi.

Elementi inclusi nella consegna, oltre alle composizioni sotto :

- ** - MSA15.614 : Tavola di misura "X-Y" con piastra circolare rotante in vetro (consegnata senza arresti)
- MSA14.150-E : Cupola d'illuminazione con LED + variatore d'intensità limonosa
- MSA14.151-P : Fodera di protezione in film PVC semitrasparente
- DOCPUB.USBKEY : Chiave USB 4 Gb con cordino 80 cm
- MSA14.150-S : Mouse senza fili.

SMV-3	Statif	Schermo	Camera	Zoom ottico
MSA14.170 (1) =	MSA14.473 +	MSA14.151-M (13.3") +	MSA14.153-CSM +	MSA14.151-Z : 3x ... 55x
MSA14.171 =	MSA14.473 +	MSA14.153-M (23.8") +	MSA14.153-C +	MSA14.151-Z : 3x ... 55x
MSA14.180 (2) =	MSA14.471 +	MSA14.153-M (23.8") +	MSA14.153-C +	MSA14.153-Z : 30x ... 200x (*)
Zoom ottico :	(*) Zoom ottico 6000 indicizzabile a 6 posizioni con memoria delle posizioni dello zoom nel software			

Sistema d'ispezione video FULL HD SMV-B.

SWISS METROLOGIE



MSA

14.154

Il sistema d'ispezione video SMV-B FULL HD è un dispositivo di ispezione intuitivo e compatto, capace di filmare in diretta un intervento meticoloso grazie a una grande profondità di campo e a una fluidità d'immagine eccezionale su qualsiasi schermo con connessione HDMI.

- Visualizzazione live in qualità FULL HD su qualsiasi schermo con connessione HDMI ; videoproiettore, TV, monitor di PC, ecc.
- Possibilità di streaming tramite un convertitore PC opzionale
- Registrazione di film e foto su scheda SD o chiave USB
- Visualizzazione delle foto catturate direttamente sullo schermo.

Caratteristiche principali :

- Camera Full HD 1080P-HDMI controllata dal mouse senza fili
- Zoom ottico Macro 10x (13-130 mm) che offre una qualità eccellente e una distanza di lavoro da 160 mm a 500 mm.

Caratteristiche tecniche :

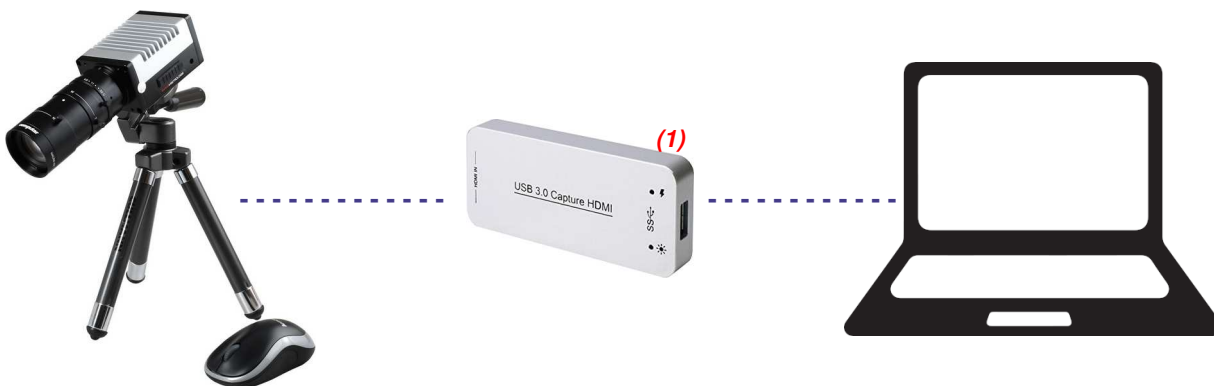
- Sensore digitale CMOS 1/3" a colori
- Risoluzione Full HD 1920 x 1080 @ 30 fps (12bits), rapporto d'aspetto 16.10
- 2 Megapixel
- Regolazione dei colori dello schermo: Blu - Rosso - Verde
- Bilanciamento dei bianchi automatico o manuale
- Contrasto automatico o manuale dell'immagine
- Backup : scheda SD da 8 GB o chiave USB (non inclusa)
- Tipo di connessione : HDMI.

Elementi inclusi nella consegna :

- 1 camera FULL HD
- 1 cavo HDMI 70 cm
- 1 mouse senza fili
- 1 Zoom ottico Macro 10x (13-130 mm)
- 1 scheda SD
- 1 treppiede regolabile 200 mm in Z.

Opzionale :

MSA	Elemento
14.151-U	(1) Convertitore di segnale HDMI-USB per la connessione al PC



Collegate il vostro sistema d'ispezione HOROTEC (SMV-B / SMV-2 / SMV-3) con il convertitore di segnale HDMI/USB 3.0 (MSA14.151-U) e condividete la sua camera del sistema d'ispezione live utilizzando le seguenti applicazioni di videoconferenza :



Stativi.

SWISSMETROLOGIE



MSA	Kg
14.471	5.300

Stativo con colonna a cremagliera di 520 mm in forma di "Z" con regolazione di precisione.

Opzionale :
 - MSA14.150-A, braccio per movimento schermo
 - MSA14.471-A, appoggio di testa ottica.

SWISSMETROLOGIE



MSA	Kg
14.473	5.300

Stativo con colonna a cremagliera di 520 mm, illuminazione diascopica a LED integrato (senza supporto di zoom).

SWISSMETROLOGIE



MSA	Kg
14.472	18.430

Stativo a movimento orizzontale con colonna di 370 mm in forma di "Z" con braccio mobile fino a 422 mm.

Opzionale :
 - MSA14.150-A, braccio per movimento schermo
 - MSA14.471-A, appoggio di testa ottica.

Accessori.



MSA		Dimensioni	Kg
14.156	(1)	123 x 115 x 150 mm	0.630
14.157	(2)	123 x 115 x 250 mm	0.770

Coperchio di protezione trasparente per sistemi d'ispezione e di misura video.



MSA		Lunghezza	Kg
14.150-A		500 mm	0.560

Braccio articolato per spostare lo schermo dalla videocamera del SMV-1 MSA14.150.

Consegnato senza schermo.



MSA		Kg
14.471-A		0.330

Appoggio di testa ottica per stativi MSA14.471 e 14.472.



MSA		Lunghezza	Kg
14.150-Y		300 mm	0.035

Cavo di collegamento "Y" HDMI per collegare un secondo schermo esterno per un'immagine sincronizzata.

1x maschio et 2x femmina.



MSA	Tipo
14.151-Y2	1 input-2 output
14.151-Y4 (1)	1 input-4 output
14.151-Y8	1 input-8 output

Separatore HDMI con amplificatore, segnale Full HD.



MSA	Tipo
14.151-W3	2 input-1 output

Switch HDMI di distribuzione dello segnale Full HD.



MSA	Tipo
14.151-H1.5 (1)	HDMI, lunghezza 1.50 m
14.151-H2	HDMI, lunghezza 2 m
14.151-I (2)	HDMI 4K High Speed, lunghezza 5 m
14.151-H	HDMI 4K High Speed, lunghezza 10 m
14.151-H20	HDMI 4K High Speed, lunghezza 20 m

Cavo schermato HDMI.



MSA
14.150-L

Letto di scheda di memoria SD.



MSA	Ingrandimento	Kg
14.150-1.5X (1)	1.5x	0.055
14.150-2.0X	2.0x	0.055
14.150-3.0X	3.0x	0.030
14.150-5.0X	5.0x	0.036

Lente d'ingrandimento a montatura C maschio/femmina.



MSA

15.614

Tavola di misura "X-Y" con piastra circolare rotante in vetro per l'allineamento dei pezzi.

- Passo 50 x 50 mm
- Dispositivo di serraggio per micrometri Ø 18 mm
- Per supporto MSA14.400.

Consegnata senza arresti (opzionale).



MSA

Dimensioni

Kg

14.150-T

115 x 115 x 15 mm
Ø 95 mm

0.440

Tavola di supporto d'alluminio nero per illuminazione diascopica MSA14.150-G.

Consegnata illuminazione.



MSA

Dimensioni degli elementi

Kg

14.447

Zoccolo Ø 95 mm
Piatto superiore Ø 75 mm

0.265

Tavola orientabile in alluminio su snodi per l'osservazione di movimenti o pezzi sotto un binocolare, un trinoculaire o un sistema d'ispezione.

- Lo zoccolo è compatibile con gli stativi della gamma SwissMetrologie®
- Il piatto superiore è coperto di un rivestimento antiscivolo MSA14.447-A (può essere sostituito in caso d'usura).

Ricambio :

MSA

Elemento

Kg

14.447-A

Rivestimento antiscivolo, Ø 70 mm

0.005

**2 serie di microscopi stereoscopici
binoculari e trinoculari
associati alle ultime videocamere Full HD**



SWISSMETROLOGIE
Premium



SWISSMETROLOGIE
Silver



Caratteristiche ottiche gamma "PREMIUM" :

	0.5x	0.75x	1.0x	1.5x	2.0x
Obiettivo ausiliario	0.5x	0.75x	1.0x	1.5x	2.0x
Distanza di lavoro	200 mm	120 mm	100 mm	47 mm	26 mm
-					
Ingrandimento 10x	3.4x ... 22.5x	4.7x ... 31.5x	6.7x ... 45.0x	10.1x ... 67.5x	13.4x ... 90.0x
Campo visivo (mm)	65.7 ... 9.8	46.9 ... 7.0	32.8 ... 4.9	21.9 ... 3.3	16.4 ... 2.4
-					
Ingrandimento 15x	5.0x ... 33.8x	7.0x ... 47.3x	10.1x ... 67.5x	15.1x ... 101.3x	20.1x ... 135.0x
Campo visivo (mm)	47.8 ... 7.1	34.1 ... 5.1	23.9 ... 3.6	15.9 ... 2.4	11.9 ... 1.8
-					
Ingrandimento 20x	6.7x ... 45.0x	9.4x ... 63.0x	13.4x ... 90.0x	20.1x ... 135.0x	26.8x ... 180.0x
Campo visivo (mm)	35.8 ... 5.3	25.6 ... 3.8	17.9 ... 2.7	11.9 ... 1.8	9.0 ... 1.3

Linea "PREMIUM". Microscopi stereoscopici binoculari e trinoculari.
Nuovo design con migliore ergonomia - Compatti e leggeri - Immagine più definita ai bordi - Ampia copertura d'ingrandimento - Lunga distanza di lavoro.

Caratteristiche principali :

- Sistema ottico ad alte prestazioni e di livello avanzato, per una migliore resa d'immagine stereoscopica
- Distanza di lavoro di 104 mm con possibilità d'estensione da 26 mm a 200 mm con le lenti opzionali
- Portata d'ingrandimento da 2x a 180x con l'uso degli obiettivi e delle ottiche opzionali.

SWISSMETROLOGIE
Premium

MSA		Tipo	Stativo	Voltaggio	Kg
14.430	(1)	Binoculare	Cremagliera	110 / 220 V	5.800
14.431	(2)	Binoculare	Distaccato	-	20.400

Stereomicroscopio binoculare a ingrandimento zoom variabile da 0.67x a 4.5x.

Oculari : Paio di oculari WF10x/22 mm in tubi inclinati a 45° con regolazione della diottria.

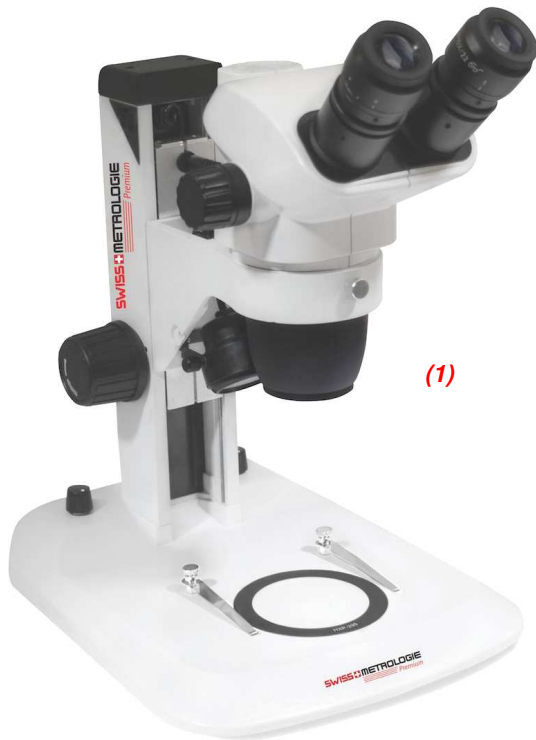
Obiettivo : Ingrandimenti totali standard da 6.67 a 45x.

Campi visivi da 33 a 4.9 mm.

Distanza di lavoro di 110 mm.

Stativo : In metallo, a cremagliera, illuminazione diascopica con variatore d'intensità (1) o distaccato a 2 braccia (2).

MSA14.430 solo : consegnato con 1 porta oggetti e 2 clip a molla.



Illuminazioni : vedere pagine 14-17...14-20.



SWISSMETROLOGIE
Premium



(1)

MSA		Tipo	Stativo	Voltaggio	Kg
14.432	(1)	Trinoculare	Cremagliera	110 / 220 V	7.180
14.433	(2)	Trinoculare	Distaccato	-	24.600

Stereomicroscopio trinoculare a ingrandimento zoom variabile da 0.67 x a 4.5 x.

Oculari : Paio di oculari WF10x/22mm in tubi inclinati a 45° con regolazione della diottria.

Obiettivo : Ingrandimenti totali standard da 6.67 a 45x.
Campi visivi da 33 a 4.9 mm.
Distanza di lavoro di 110 mm.

Stativo : In metallo a cremagliera, illuminazione diascopica con variatore d'intensità (1) o distaccato a 2 braccia (2).

MSA14.432 solo : consegnato con 1 porta oggetti e 2 clip a molla.

Illuminazioni : vedere pagine 14-17...14-20.



(2)

Accessori per microscopi stereoscopici "PREMIUM".



MSA	Tipo	Kg
14.440-10	HWF 10x / 22 mm	0.188
14.440-15	HWF 15x / 16 mm	0.145
14.440-20 (1)	HWF 20x / 12 mm	0.224

Paio di oculari.



MSA	Tipo
14.441	HWF 10x / 22 mm

Oculare micrometrico.



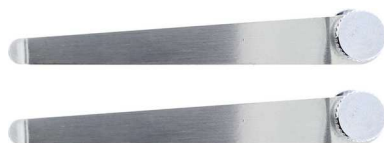
MSA	Kg
14.442	0.006

Paio di occhielli retrattili.



MSA	Ingrandimento	Distanza de lavoro	Kg
14.443-05	0.50x	185 mm	0.094
14.443-07 (1)	0.75x	125 mm	0.109
14.443-15	1.50x	50 mm	0.120
14.443-20	2.00x	33 mm	0.130

Lente aggiuntiva.



MSA
14.444

Paio di clip a molla.



MSA	Tipo	Ø
14.445-C (1)	In vetro smerigliato	94 mm
14.445-D (2)	1 lato nero / 1 lato bianco	94 mm

Tavolino di ricambio.



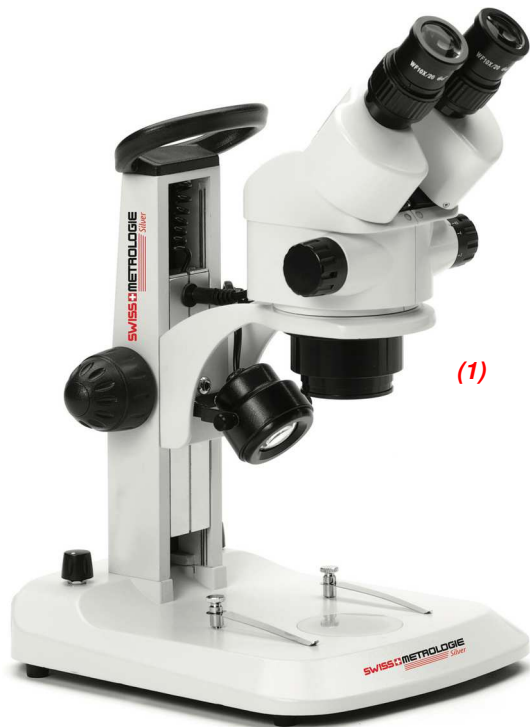
MSA
14.446

Fusibile in vetro F250 V1 ampere per microscopi stereoscopici SWISSMETROLOGIE® "PREMIUM" et "SILVER".
Confezione da 10 pezzi.

Linea "SILVER". Microscopi stereoscopici binoculari per professionisti esigenti. Design moderno, con maggiore ergonomia - Compatti e completamente integrati - Ingrandimenti variabili Zoom - Testa ottica rotativa su 360° - Illuminazione diascopica LED di serie.

Caratteristiche principali :

- Sistema ottico stereoscopico performante per applicazioni industriali esigenti
- Distanza di lavoro di 100 mm con possibilità d'estensione fino a 170 mm con le lenti opzionali e lo stativo a braccio distaccato
- Portate d'ingrandimento variabile con zoom da 6.7x a 45x ed estensibile fino a 135x con l'uso delle lenti e delle ottiche proposte aggiuntive.



MSA	Tipo	Stativo	Voltaggio	Kg
14.434	(1)	Binoculare Cremagliera	110 / 220 V	4.540
14.435	(2)	Binoculare Distaccato	-	15.400

Stereomicroscopio con testa binoculare a 45° e obiettivo zoom a ingrandimenti variabili da 0.7x a 4.5x.

Oculari : Paio di oculari ad ampio campo WF10x / 20 mm, assicurate e consegnate con occhielli.

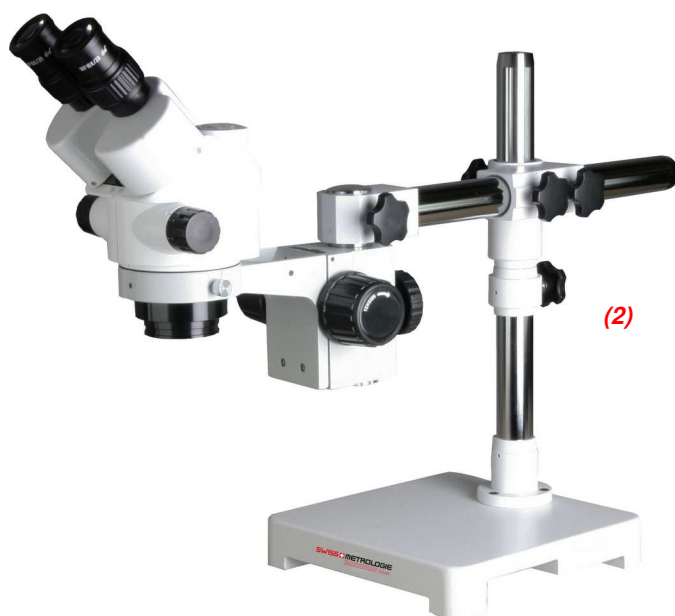
Testa : Binoculare con tubi inclinati a 45°, rotanti a 360°. Due regolazioni della diottria. Distanze intra-pupillari da 55 a 75 mm.

Obiettivo : Un obiettivo con Zoom continuo a ingrandimento variabile da 0.7x a 4.5x per ingrandimenti di 7x e 45x con campi visivi da 28 a 4.4 mm. Distanza di lavoro di 100 mm. Altri ingrandimenti e distanze di lavoro sono possibili grazie alle ottiche a larghi campi WF 5x/18, WF 15x/15 o WF 20x/10 e a lenti supplementari di 0.75x o di 1.5x.

Stativo : Grande, ergonomico, a cremagliera e in metallo (1) o distaccato a un braccio (2).

MSA14.434 : consegnato con tavolini trasparente e nero/bianco. Regolazione micrometrica con messa a punto della tensione.

Illuminazioni : vedere pagine 14-17...14-20.



Accessori per microscopi stereoscopici "SILVER".



MSA	Tipo
14.450-10	HWF 10x / 21 mm
14.450-15	HWF 15x / 16 mm
14.450-20	HWF 20x / 12 mm

Paio di oculari.



MSA	Tipo
14.451	HWF 10x / 22 mm

Oculare micrometrico.



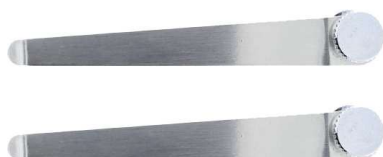
MSA	Kg
14.452	0.012

Paio di occhielli ergonomici.



MSA	Ingrandimento	Distanza de lavoro	Kg
14.453-05	0.50x	170 mm	0.109
14.453-07	0.75x	114 mm	0.109

Lente aggiuntiva.



MSA
14.454

Paio di clip a molla.



MSA	Tipo	Ø
14.445-A	In vetro smerigliato	60 mm
14.445-B	1 lato nero / 1 lato bianco	60 mm

Tavolino di ricambio.



MSA
14.446

Fusibile in vetro F250 V1 ampere per microscopi stereoscopici SWISSMETROLOGIE® "PREMIUM" et "SILVER".
Confezione da 10 pezzi.

Microscopi stereoscopici binoculari della gamma ERGO, ideali per i disturbi muscoloscheletrici (DMS).

SWISSMETROLOGIE



MSA	Ingrandimento	Kg
14.241	5...50x	6.000
14.242	8...80x	6.000

Microscopio stereoscopico binoculare.

- Compatto e leggero
- Stativo a cremagliera con regolazione fine
- Oculari 10x con 2 posizioni (alta e bassa) per un comfort massimale
- Testa ottica ergonomica, inclinabile da 0 a 35°
- La distanza di lavoro di 80 mm può essere estesa a 160 mm con obiettivi opzionali
- Illuminazione a LED diascopica e incidente con variatore d'intensità.

ERGONOMIA

Illuminazioni : vedere pagine 14-17...14-20.

Accessorio per microscopi stereoscopici ERGO.

SWISSMETROLOGIE



MSA	Kg
14.243	0.250

Tubo per camera.

Microscopio stereoscopico binoculare da discussione.

SWISSMETROLOGIE



MSA	Kg
14.457	43.740

Microscopio stereoscopico binoculare da discussione con due postazioni, senza illuminazione.

- Dotato di uno Zoom con ingrandimento variabile da 8x a 50x (con oculari WF10x/22)
- Due teste binoculari con regolazione singola dello scarto interpupillare da 54 a 76 mm
- Le diottrie sono regolabili da +/- 5.0.

Elementi inclusi nell'equipaggiamento standard :

- Grande piastra di base in ghisa (400 x 400 mm), colonna rettificata di 450 mm di lunghezza e porta tubo con movimento di precisione
- Tubo di discussione a concezione modulare
- Due teste binoculari con regolazione singola dello scarto interpupillare e correzione diottrica
- Due paia di oculari WF 10x con occhielli
- Indicatore a freccia luminosa regolabile
- Fodera di protezione
- Placca di vetro 255 x 255 mm.

Illuminazioni : vedere pagine 14-17...14-20.

Illuminazioni per microscopi binoculari e trinoculari.



MSA	Kg
14.150-G	0.325

Illuminazione LED diascopica con variatore d'intensità.
 Ø esterno 98 mm.



MSA	Dimensioni	Kg
14.150-T	115 x 115 x 15 mm Ø 95 mm	0.440

Tavola di supporto d'alluminio nero per illuminazione diascopica MSA14.150-G.
 Consegnata senza illuminazione.



MSA	Voltaggio	Kg
14.313	220 V	0.700
14.313-110	110 V	0.700

Illuminazione episcopica anulare al neon fluorescente.
 - 85 KHz
 - Potenza 8 W
 - Temperatura di colore 6000 K.
 Ø interno massimo 62 mm. Ø esterno 98 mm.
 Consegnata con un neon supplementare.



MSA	LED	Voltaggio	Kg
14.312	60	90 - 260 V	0.360

Illuminazione episcopica anulare a LED bianchi.
 - Intensità regolabile da 0 a 100 %
 - Distanza di lavoro 80...130 mm
 - Temperatura di colore 6000 K
 - Luminosità 14000 Lux a 100 mm
 - Durata di vita del LED fino a 20'000 ore.
 Ø interno massimo 44.50 mm. Ø esterno 85 mm.



MSA	LED	Voltaggio	Kg
14.311	144	90 - 250 V	0.445

Illuminazione episcopica anulare a LED ripartiti in quattro segmenti.

- Intensità regolabile da 0 a 100%
- Temperatura di colore 6500 K
- La resa luminosa è di 20000 lux a una distanza di 100 mm
- Utilizzabile per distanze di lavoro da de 50 a 200 mm
- Durata di vita del LED fino a 10'000 ore.

Ø interno massimo 61 mm. Ø esterno 98 mm.



ANTIRIFLESSO

MSA	LED	Voltaggio	Kg
14.317	164	90 - 240 V	0.463
14.317-5000K	164	90 - 240 V	0.463

Illuminazione episcopica anulare a LED ripartiti in tre segmenti.

- Intensità regolabile da 0 a 100%
- Temperatura di colore : 6500K (MSA14.317) / 5000 K (MSA14.317-5000K)
- La resa luminosa è di 33'500 lux a una distanza di 50 mm
- Doppio diffusore.

Ø interno massimo 63 mm. Ø esterno 105 mm.



MSA	LED	Voltaggio	Kg
14.315	8	95 - 265 V	0.850

Illuminazione episcopica polarizzante anulare a LED bianchi ad alta luminosità.

- 1 W per LED
- Intensità regolabile da 0 a 100%
- Temperatura del colore da 6000 a 7000 K
- Luminosità 1800 Lux.

Ø interno massimo 62 mm. Ø esterno 90 mm.



MSA	Voltaggio	Kg
14.349	110 - 240 V	2.300

Fonte multifunzione a doppio LED formata da:

- 2 bracci flessibili montati a collo di cigno con un LED da 1W montato su ciascuna estremità
- 1 lente condensatrice
- 1 variatore d'intensità.

La temperatura di colore di ciascuno dei LED è di 6500 K e produce 6500 Lux a una distanza di 100 mm.

Cambiamento automatico di rete elettrica 110/240 V.

Dimensioni: 120 x 160 x 75 mm.

Lunghezza dei bracci flessibili: 440 mm (LED inclusi).



MSA	Voltaggio	Kg
14.354	90 - 240 V	1.500

Fonte multifunzione a doppio LED formata da :
 - 2 bracci flessibili montati a collo di cigno con un LED da 3 W montato su ciascuna estremità
 - 1 variatore d'intensità.
 La temperatura di colore di ciascuno dei LED è di 6500 K e produce 12'000 Lux a una distanza di 100 mm.



MSA	LED	Voltaggio	Kg
14.150-E	120	110 - 240 V	1.205

Cupola d'illuminazione LED.
 - Intensità regolabile da 0 a 100%
 - Temperatura di colore 6500 K
 - Luminosità 2000 Lux.
Ø interno massimo 66 mm. Ø esterno 160 mm. Altezza 86 mm.



MSA	Voltaggio
14.423	220 V

Sistema d'illuminazione episcopica anulare a LED ripartiti su tre anelli.
 - Diffusore e intensità regolabile di 120'000 lux a una distanza di 40 mm senza emissione di calore
 - Mobile e regolabile grazie al suo appoggio, si adatta ai supporti MSA14.400, MSA14.471 e MSA14.473 dei sistemi d'ispezione SMV.
*Ø interno massimo 143 mm. Ø esterno 165 mm.
 (Illuminazione disponibile senza appoggio mobile).*

ANTIRIFLESSO

LESS



MSA	Voltaggio
14.319	220 V

Kit di illuminazione a fibra ottica, episcopica BF e radente DF. 2 sistemi di illuminazione in 1 (campo chiaro e campo scuro). Facile da installare e da montare, questo sistema di illuminazione si adatta a tutta la nostra gamma di microscopi PREMIUM e SILVER, così come a tutti i nostri sistemi d'ispezione video SMV-1, SMV-2, SMV-3, ecc.

L'uniformità e la direzionalità della luce L.E.S.S. è unica. Queste proprietà offrono un comfort di ispezione senza precedenti accentuando i contrasti, riducendo i riflessi della luce parassita e, di conseguenza, riducendo l'affaticamento degli occhi. Non viene rilasciato calore dalla fonte luminosa, migliorando così il comfort dell'utente.

La temperatura di colore è di 5400 K. Rimane costante durante la durata di vita del sistema, indipendentemente dal numero di ore di utilizzo del prodotto. Questa coerenza permette agli utenti di mantenere uno standard di qualità stabile nel tempo.

*Distanza di lavoro : BF = 50...150 mm / DF = 0...15 mm.
Durata di vita : 20'000 ore.*



BF
Illuminazione episcopica

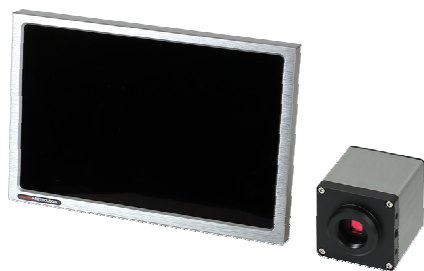


DF
Illuminazione radente



BF + DF
Illuminazione episcopica e radente

Camera FULL HD con connessione HDMI (utilizzo senza PC).



MSA	Kg
14.150-C	1.265

Camera HD con schermo piatto 10".

Caratteristiche tecniche :

Sensore digitale	CMOS 1/2.5" Colore
Risoluzione HD	1280 x 800 @ 60 fps (24 bits), 16.10 rapporto d'aspetto
Numero di pixel	1 megapixel
Colore schermo	Aggiustamento individuale dei colori: Blu - Rosso - Verde
Bilanciamento del banco	Automatico o manuale
Contrasto immagine	Automatico o manuale
Backup	Foto su carta memoria SD
Tipo di collegamento	HDMI
Controllo	Con telecomando a filo

ANNOTAZIONI
