

Colonnes de mesure.

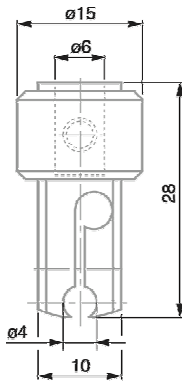


MSA	Étendue de mesure	Indice de protection	Kg
15.491	0 - 100 mm / 0 - 4"	IP50	20.000

Colonne de mesure μHITE 160.
 Mesureur compact réglable sur son support de mesure.
 Le parfait compromis pour de petites pièces de mesure et lorsque de faibles forces de mesure sont requises.
 Selon la configuration de mesure appliquée, l'équipement offre un grand nombre de possibilités qui vont de la mesure de la planéité, du parallélisme ou de la rectitude à la détermination du battement radial.
 Table de mesure en granite 200 x 300 x 50 mm (L x P x H) ; colonne en acier trempé Ø 50 x 300 mm, chromée et rectifiée ; fixation pour touches Ø 6 mm x longueur 10 mm.

Caractéristiques :

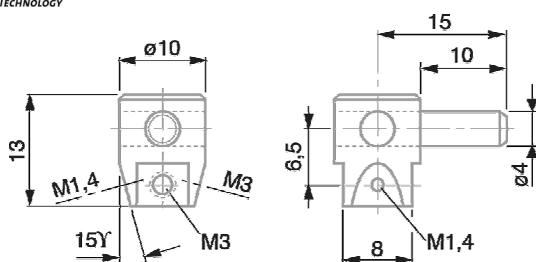
- Idéal pour les petites pièces mesurées à proximité de la fabrication
- Étendue d'application de 0 à 160 mm ou de 0 à 6.3"
- Affichage numérique au 0.001 mm et 0.0001 mm ou 0.0001 in et 0.00001"
- Erreur max. tolérée de 2 µm seulement (1 µm pour la mesure coaxiale) grâce à la correction automatique des erreurs systématiques par CAA (Computer Aided Accuracy)
- Capteur intégré pour la mesure de la température de sorte que le coefficient de dilatation de l'instrument est identique à celui de l'acier (11.5 x 10⁻⁶ K⁻¹)
- Tête de mesure motorisée pour des palpées rapides et fiables aux points de mesure
- Saisie automatique des valeurs mesurées, contrôlées sur la base de la stabilité de la force de mesure et des valeurs saisies
- Activation motorisée de la force de mesure constante, commutable au gré de l'opérateur
- Opérations manuelles de calcul superflues
- Sortie RS232 avec liaison directe à l'imprimante TESA PRINTER SPC
- Capacité mémoire pour 99 valeurs isolées.



MSA

15.519

Porte-palpeur radial avec alésage de fixation Ø 4 mm.



MSA

15.460

Porte-touche universel avec tige de fixation Ø 4 mm (à utiliser avec le porte-palpeur radial MSA15.519).
 Filetages M1.4 et M3 (2x2) pour touches de mesure.



MSA

15.470

Pédale pour le déclenchement à pied du transfert de données.
Connecteur Jack, 1.8 m (Imprimante TESA PRINTER SPC - Affiheur
TESATRONIC TT).



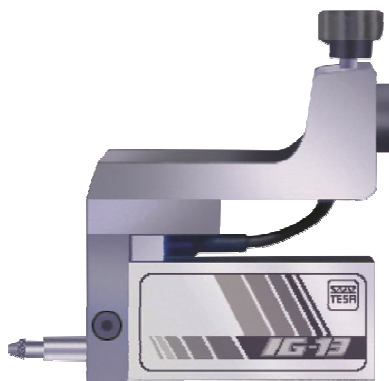
MSA

Longueur

15.488

2 m

Câble de liaison standard Sub-D entre TESA PRINTER SPC et les
instruments de mesure TESA- μ HITE, TESA-HITE et TESA MICRO-HITE.
Connecteur Sub-D 9p/m.



MSA

15.498

Jeu IG-13 pour mesure de perpendicularité.

Composé de :

- 1 Palpeur digital IG-13
- 1 dispositif de fixation pour palpeur IG-13.



(1)

MSA	Modèle	Étendue de mesure
15.495	350	0 - 520 mm / 0 - 20"
15.497	(1) 600	0 - 770 mm / 0 - 30"

Colonne de mesure MICRO-HITE 350 / 600.

Dédiée principalement à une utilisation en atelier, cette colonne manuelle 2D offre une maniabilité et sensibilité de positionnement bienvenues lors de mesures de petits éléments.

Sa robustesse en fait un instrument fiable garantissant une excellente répétabilité et précision dans tous les types de conditions mais tout particulièrement lors d'une utilisation conjointe de rallonges et de petites touches.

Sa batterie interchangeable lui permet également une prise en main sans encombre dans les endroits ne bénéficiant pas d'un accès au réseau électrique.

Caractéristiques :

- Base massive nickelée chimiquement, avec face inférieure comportant trois champs d'appui usinés fin
- Étendue d'application 0 - 520 mm ou 0 - 20" (MSA15.495) ; 0 - 825 mm ou 0 - 30" (MSA15.497)
- Un concept parfait et une construction de qualité sont les fruits d'une longue expérience dans le développement et la fabrication des mesureurs verticaux
- Idéal pour vos opérations de mesure à proximité immédiate de la production
- Palpage simple, rapide et fiable de la pièce à vérifier, en particulier des alésages
- 2 Instruments de base avec champ de mesure de 520 ou 770 mm
- Affichage digital métrique et inch ; pas numériques au 0.0001, 0.001, 0.01 et 0.1 mm ou équivalent en unités inch
- Grande précision lors de la saisie des longueurs, de la perpendicularité et de la rectitude garantie par la correction automatique des erreurs systématiques (CAA - Computer Aided Accuracy)
- Indice de protection IP20
- Erreurs maximales tolérées 2+2L/1000
- Ecart de perpendicularité max. admissible : frontal 7 µm, latéral 7 µm
- Force de mesure 1.6 ± 0.25 N (au point de déclenchement de la saisie)
- Coefficient de dilatation identique à celui de l'acier (11.5 x 10⁻⁶ K⁻¹).

Pupitre 2D :

- Ecran tactile et en couleur
- Mesure en 2D simplifiée
- Création facilitée des gammes de contrôle
- Résultats de mesure précis et détaillés
- Gestion des données au choix :
 - Sur clé USB (fichier *.txt)
 - Impression directe sur imprimante
 - Connexion à 1 PC pour la gestion statistique des données
 - Information des résultats en temps réel.
- Certificat du Service suisse d'étalonnage (SCS) fourni avec chaque instrument.